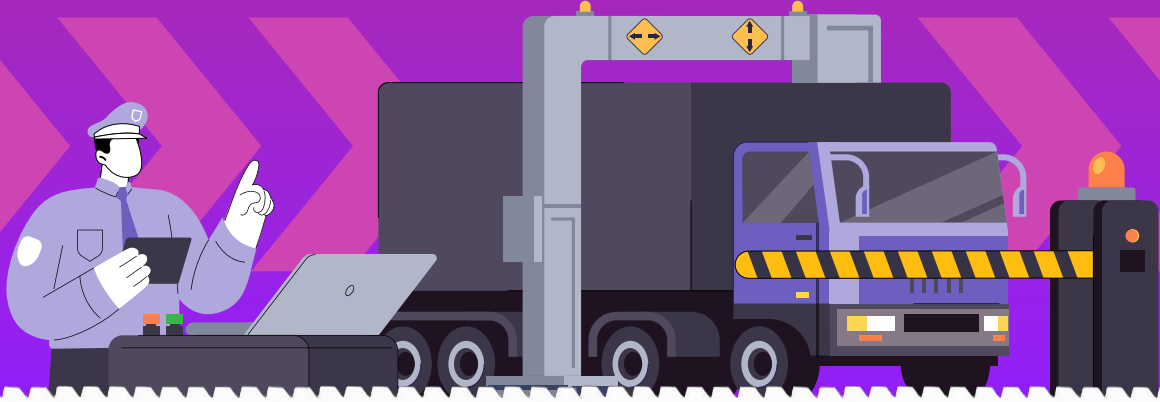




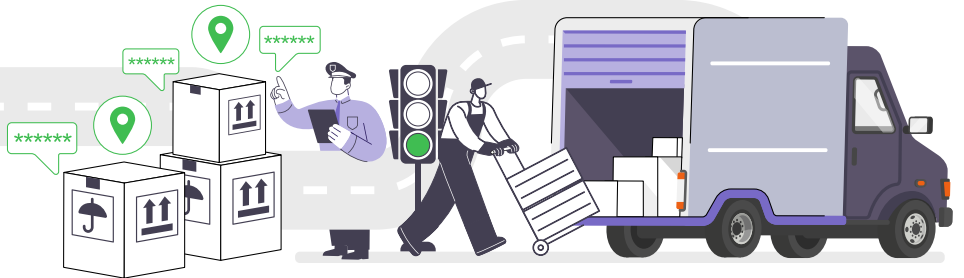
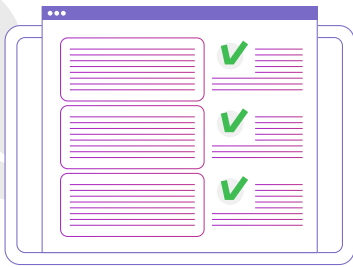
ICS2

AB'ye kara yoluyla getirilen eşyalara yönelik yeni veri gereklilikleri



AB, Kuzey İrlanda, Norveç veya İsviçre'ye ya da bu bölge/ülkeler üzerinden kara yoluyla eşya (postayla gönderilen eşyalar dahil) gönderiyorsanız ürün hedefe varmadan önce yeni emniyet ve güvenlik verilerini göndermeniz gerekir. Veriler, AB'nin yeni gelişmiş kargo bilgi sistemi olan ve İthalat Denetim Sistemi 1 (ICS1) ile Yeni Bilgisayarlı Transit Sistemi (NCTS) P4/5 sistemlerinin yerine geçen **İthalat Denetim Sistemi 2 (ICS2)** kapsamına sunulmalıdır. **1 Nisan 2025 itibarıyla geçerlilik kazanacak bu gerekliliklere** e-ticaret işletmeleri de tabidir.

Önemli gereklilikler nelerdir?



Kara yolu taşımacısı, tüm eşyalar için **eksiksiz ve doğru şekilde giriş özet beyanını (ENS)** ICS2'ye sunmaktan yasal olarak sorumludur. ENS, eşyaların AB'ye ilk giriş gümrük idaresine varışına en geç 1 saat kala gönderilmelidir.

Verilerin ICS2'ye eklenmesi gerekir. Ayrıca veriler, **eşyalar hakkında detaylı bilgi** (detaylı eşya açıklaması ve altı haneli HS kodu), **tarafklar** (eşya taşımacısı, göndereni, alıcısı, satın alan kişi ve satıcı), **taşıma bilgileri** (taşıma yöntemi kimliği, sevkiyatın ve taşıma yönteminin güzergahı ve taşıma belgeleri) ve diğer ilgili detayları içermelidir.

Taşımacı, gerekli verileri taşıma komisyoncuları (AB içindeki veya dışındaki bir ülkede bulunması fark etmeksizin) ve tedarik zincirindeki diğer ilgili taraflar (ör. posta operatörleri dahil olmak üzere eş değer taşıma belgeleri düzenleyen ihracatçılar ve AB'de bulunan alıcılar) tarafından düzenlenen **tüm temel ara taşıma belgelerinden ya da sevk mektuplarından edinmelidir.**

Hazırlanmaya zamanında başlamak için ne yapmam gerekiyor?

- Öncelikle, henüz **ekonomik operatör kayıt ve kimlik (EORI) numaranız** yoksa bir AB Üye Devleti'nin gümrük makamlarından birine kaydolup bu numarayı almanız gerekir.
- Aşağıdaki seçeneklerden birini seçerek ENS sunumunu ICS2'ye nasıl göndermek istediğinize **karar verin**.

1. Verileri ICS2'ye doğrudan kendi sisteminizden sunmak için **kendi sistemler arası erişim noktanızı (AS4) oluşturun**. Bunun için güvenli bir protokol aracılığıyla ICS2 bağlantısının oluşturulması gerekir. ENS sunumunu ICS2 üretim sistemine göndermeden önce, erişim noktasının operasyonundan sorumlu ekonomik operatörün (EO), kullandığı BT sisteminin, ICS2 ile bu sistem arasında işlevsel ve teknik mesaj gönderim ve alım işlemlerini yapabileceğinden ve bu işlemleri yapmak için uyumlu olduğundan emin olmak üzere zorunlu **kendi kendine uygunluk testini** tamamlaması gerekir. Uygunluk testi için özel bir ICS2 uygunluk testi ortamı mevcuttur.

Geliştirme için gerekli olan ortak teknik sistem özellikleri (**CTSS**) ve ortak işlevsel sistem özellikleri (**CFSS**) ile ilgili belgeleri kontrol edin.

2. ENS sunumunu sizin adınıza göndermesi için bir **BT hizmet sağlayıcısıyla (ITSP) iletişime geçin**.

3. **ENS'yi ICS2 Paylaşılan Tüccar Portalı (STP) aracılığıyla sunun**. STP'ye erişmek için EO'nun **ICS2 STP'ye** bağlanması, kaydı tamamlaması ve tercihleri belirlemesi gerekir. Bu seçenek, operasyon hacmi küçük şirketler için uygundur.

- ENS'yi gönderen, ulusal/merkezi Birleşik Kullanıcı Yönetimi ve Dijital İmzalar (**UUM&DS**) sistemine kayıtlı olmalıdır.

Daha fazla bilgi ve **AB Gümrük Tüccar Portalı**'nda kayıt için lütfen EORI numaranızın kayıtlı olduğu AB Üye Devleti'nin **Ulusal Hizmet Masası**'na danışarak, uygulamanız gereken adımlar hakkında yönlendirmeler alın.



Dikkat!

EORI numarasının düzenlenmesi, UUM&DS kaydı ve ICS2 STP'ye erişim elde edilmesi işlemlerinin uzun sürebileceğini (ör. birkaç hafta) lütfen unutmayın. Zamanında hazır olmak için hazırlıklarınıza oldukça erkenden başlayın!

Önemli tarihler

1 Nisan 2025

Verilerin ICS2'ye gönderilmesine yönelik yasal gerekliliklerin geçerlilik kazanacağı tarih



Zamanında başlamaya hazır değilseniz EORI numaranızın kayıtlı olduğu AB Üye Devleti'nin Ulusal Hizmet Masası'ndan (Ulusal Gümrük İdaresi) **bir dağıtım dönemi talep edin**. Dağıtım dönemi, **kara yolu taşımacılığı için planlanan geçerlilik tarihine en geç 1 ay kala** talep edilmelidir.

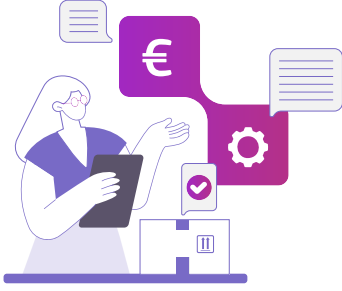
1 Eylül 2025

Tüm kara yolu taşımacılarının ICS2'yi kullanmaya başlaması için son tarih

ENS verilerini sunmanın başka yolları var mı?

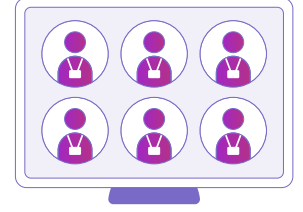
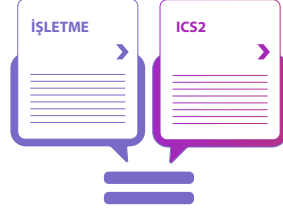
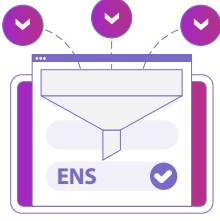
Ulusal gümrük idareleri, gelecekte **ICS2 yerine Yeni Bilgisayarlı Transit Sistemi (NCTS) Aşama 6'da ENS bilgilerini içeren birleşik bir transit beyannamesi** verme imkanı da sunabilir. Bu imkan, Mart 2025'ten itibaren NCTS Aşama 6 üzerinden transit beyannameleri vermeyi planlıyorsanız kullanılabilir. Birleşik transit beyannamesi, eşyaların AB'ye ilk giriş gümrük idaresinde sunulmasına kadar giriş formaliteleri için kullanılacaktır. Daha fazla bilgi için Avrupa Komisyonu **NCTS web sitesine** danışın.

ICS2 için nasıl hazırlanılır?



ÖĞRENME: ICS2 işletme ve teknik gerekliliklerini öğrenin:

- **Avrupa Komisyonu web sitesi** ve **SSS**
- **CIRCABC: AB Gelişmiş Kargo Bilgi Sistemi (ICS2)**
- **ICS2 operasyon kılavuzu**
- **Teknik hazırlık için bilgi formu**



AYARLAMA: Bir taşımacı olarak ENS'nin eksiksiz şekilde sunulması için gereken tüm bilgileri toplamakla sorumlu olduğunuz konusunda müşterilerinizle ayarlamalar yapın.

EMİN OLMA: Sistem arızaları için operasyonel protokoller oluşturarak ve gümrük idarelerinden bildirimler alarak işletme süreçlerinizin ICS2 gereklilikleriyle uyumlu olduğundan emin olun.

EĞİTME: Personelinizi eğitin ve güncellenen BT sistemlerini ve iş süreçlerini işletmek için gereken kaynakları tahsis edin.

Zamanında hazır olmazsanız ne olur?

- Eşyalar AB sınırlarında durdurulabilir.
- Gümrük idareleri, söz konusu eşyanın gümrükten geçmesine izin veremeyebilir.
- Yetersiz beyanlar reddedilebilir ya da müdahaleye tabi tutulabilir; uygunsuzluk durumunda olası yaptırımlar uygulanabilir.



ICS2 İLE İLGİLİ GÜNCEL BİLGİLERİ ÖĞRENİN
Daha fazla bilgi için şu web sitesine bakın: ec.europa.eu/ICS2



Publications Office
of the European Union