

**GÜNEYDOĞU ANADOLU
TEKSTİL VE HAMMADDELERİ
İHRACATÇILARI BİRLİĞİ**



OCAK-HAZİRAN 2026

**GÜNEYDOĞU ANADOLU
İHRACATÇI BİRLİKLERİ**

BİRLİK MADDE	01-30 HAZİRAN											01 OCAK-30 HAZİRAN										
	2025				2026				DEĞİŞİM (%)			2025				2026				DEĞİŞİM (%)		
	MİKTAR (KG)	DEĞER (\$)	PAY % (\$)	Birim Fiyat	MİKTAR (KG)	DEĞER (\$)	PAY % (\$)	Birim Fiyat	KG	\$	Birim Fiyat	MİKTAR (KG)	DEĞER (\$)	PAY % (\$)	Birim Fiyat	MİKTAR (KG)	DEĞER (\$)	PAY % (\$)	Birim Fiyat	KG	\$	Birim Fiyat
TEKSTİL TOPLAMI	58.070	144.985	59,7	2,5	65.587	184.587	57,4	2,81	12,9	27,3	12,7	388.547	960.566	59,8	2,47	388.439	991.835	58,3	2,55	0,0	3,3	3,3
KUMAŞLAR	23.581	66.538	27,4	2,82	27.660	87.609	27,2	3,17	17,3	31,7	12,3	164.272	452.039	28,1	2,75	163.052	467.378	27,5	2,87	-0,7	3,4	4,2
DOKUNMAMIŞ KUMAŞLAR	19.828	47.169	19,4	2,38	24.212	67.019	20,8	2,77	22,1	42,1	16,4	139.564	326.339	20,3	2,34	142.404	347.699	20,5	2,44	2,0	6,5	4,4
ÖRME KUMAŞLAR	2.293	13.643	5,6	5,95	1.885	11.073	3,4	5,87	-17,8	-18,8	-1,3	15.414	86.869	5,4	5,64	12.124	67.716	4,0	5,59	-21,3	-22,0	-0,9
DOKUMA KUMAŞLAR	1.459	5.725	2,4	3,92	1.563	9.518	3,0	6,09	7,1	66,2	55,2	9.295	38.831	2,4	4,18	8.524	51.962	3,1	6,10	-8,3	33,8	45,9
İPLİKLER	25.127	63.407	26,1	2,52	27.221	77.759	24,2	2,86	8,3	22,6	13,2	164.858	414.235	25,8	2,51	167.006	431.205	25,4	2,58	1,3	4,1	2,8
POLİP İPLİK	11.763	26.345	10,8	2,24	10.521	28.841	9,0	2,74	-10,6	9,5	22,4	69.606	154.518	9,6	2,22	64.744	149.297	8,8	2,31	-7,0	-3,4	3,9
PAMUK İPLİĞİ	4.846	13.791	5,7	2,85	6.616	18.968	5,9	2,87	36,5	37,5	0,7	34.247	94.130	5,9	2,75	42.685	113.856	6,7	2,67	24,6	21,0	-3,0
AKRİLİK İPLİK	1.207	5.453	2,2	4,52	1.001	4.945	1,5	4,94	-17,0	-9,3	9,3	9.792	43.257	2,7	4,42	8.093	37.284	2,2	4,61	-17,3	-13,8	4,3
DİĞER İPLİKLER	7.311	17.818	7,3	2,44	9.082	25.005	7,8	2,75	24,2	40,3	13,0	51.213	122.329	7,6	2,39	51.483	130.768	7,7	2,54	0,5	6,9	6,3
ELYAF	9.363	15.040	6,2	1,61	10.707	19.219	6,0	1,8	14,4	27,8	11,7	59.417	94.292	5,9	1,59	58.381	93.252	5,5	1,60	-1,7	-1,1	0,7
KONFEKSİYON	1.664	10.463	4,3	6,29	1.715	9.717	3,0	5,66	3,1	-7,1	-9,9	15.566	90.244	5,6	5,80	13.137	82.928	4,9	6,31	-15,6	-8,1	8,9
TEKSTİL&KONFEKSİYON	59.734	155.448	64,0	2,6	67.302	194.304	60,4	2,89	12,7	25,0	10,9	404.114	1.050.810	65,4	2,60	401.576	1.074.763	63,2	2,68	-0,6	2,3	2,9
KİMYA	43.321	74.681	30,7	1,72	54.158	106.133	33,0	1,96	25,0	42,1	13,7	280.623	470.337	29,3	1,68	283.125	510.232	30,0	1,80	0,9	8,5	7,5
ÇİMENTO VE TOPRAK ÜR.	107.090	6.411	2,6	0,06	175.386	12.443	3,9	0,07	63,8	94,1	18,5	702.421	47.408	3,0	0,07	1.074.177	75.823	4,5	0,07	52,9	59,9	4,6
MAKİNE	1.506	6.430	2,6	4,27	1.966	8.867	2,8	4,51	30,6	37,9	5,6	9.727	38.395	2,4	3,95	9.735	39.127	2,3	4,02	0,1	1,9	1,8
TEKSTİL BİRLİĞİ TOPLAMI	211.650	242.970	100	1,15	298.813	321.747	100	1,08	41,2	32,4	-6,2	1.396.884	1.606.949	100	1,15	1.768.612	1.699.945	100	0,96	26,6	5,8	-16,4

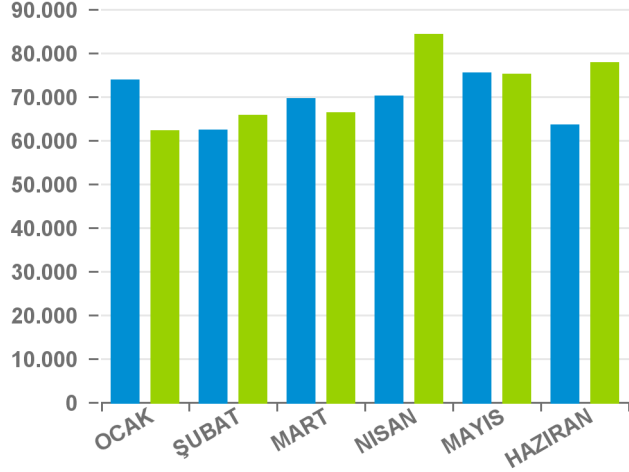


2025-2026 YILLARI 01 OCAK-30 HAZİRAN DÖNEMİ GÜNEYDOĞU ANADOLU TEKSTİL VE HAMMADDELERİ İHRACATÇILARI BİRLİĞİ
GAİB TOPLAM İHRACATININ AY VE ÜRÜN GRUPLARI BAZINDA DAĞILIMI (x1.000 FOB USD)

AYLAR	İPLİKLER		KUMAŞLAR		ELYAFLAR		KONFEKSİYON		DİĞERLERİ		TEKSTİL BİRLİĞİ TOPLAMI		GAİB TOPLAMI	
	2025	2026	2025	2026	2025	2026	2025	2026	2025	2026	2025	2026	2025	2026
Ocak	73.705	62.082	77.590	70.774	18.253	14.743	17.867	16.444	80.962	83.862	268.378	247.906	984.019	910.837
Şubat	62.259	65.751	69.794	73.552	21.385	10.721	14.800	18.850	87.761	94.211	255.999	263.084	948.154	923.781
Mart	69.470	66.315	79.149	68.915	13.122	14.484	17.056	14.524	91.626	96.055	270.423	260.294	1.001.569	945.337
Nisan	70.040	84.262	71.696	92.232	15.535	17.571	13.039	12.247	96.810	120.368	267.120	326.681	896.184	1.120.517
Mayıs	75.354	75.035	87.272	74.295	10.957	16.514	17.018	11.147	111.460	103.243	302.061	280.234	1.058.166	897.685
Haziran	63.407	77.759	66.538	87.609	15.040	19.219	10.463	9.717	87.521	127.443	242.970	321.747	845.439	1.068.728
TOPLAM	414.235	431.205	452.039	467.378	94.292	93.252	90.244	82.928	556.139	625.183	1.606.949	1.699.945	5.733.530	5.866.884

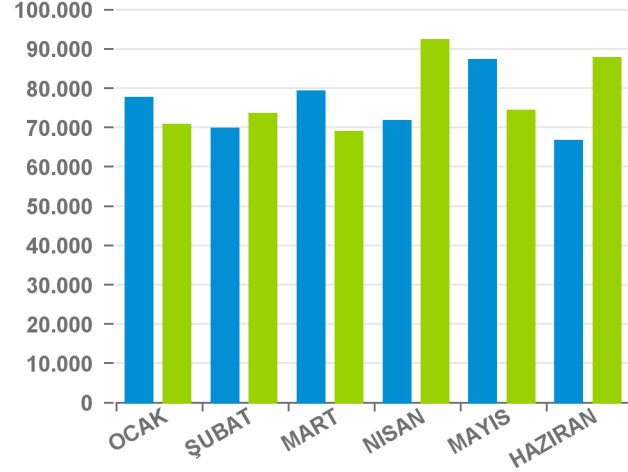
AYLAR	İPLİKLER		KUMAŞLAR		ELYAFLAR		KONFEKSİYON		DİĞERLERİ		TEKSTİL BİRLİĞİ TOPLAMI		GAİB TOPLAMI	
	Değ. (%)	Pay 2026 %	Değ. (%)	Pay 2026 %	Değ. (%)	Pay 2026 %	Değ. (%)	Pay 2026 %	Değ. (%)	Pay 2026 %	Değ. (%)	Pay 2026 %	Değ. (%)	Pay 2026 %
Ocak	-16	14	-9	15	-19	16	-8	20	4	13	-8	15	-7	16
Şubat	6	15	5	16	-50	11	27	23	7	15	3	15	-3	16
Mart	-5	15	-13	15	10	16	-15	18	5	15	-4	15	-6	16
Nisan	20	20	29	20	13	19	-6	15	24	19	22	19	25	19
Mayıs	0	17	-15	16	51	18	-35	13	-7	17	-7	16	-15	15
Haziran	23	18	32	19	28	21	-7	12	46	20	32	19	26	18
TOPLAM	4	100	3	100	-1	100	-8	100	12	100	6	100	2	100

İplikler



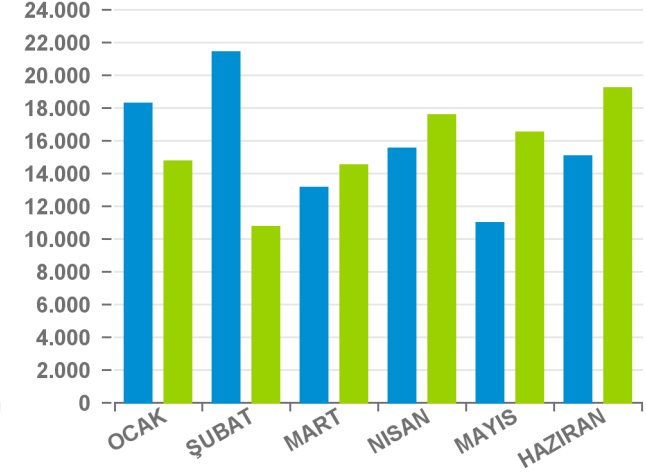
2025 TOPLAM 414.228,94 \$
2026 TOPLAM 431.193,26 \$

Kumaşlar



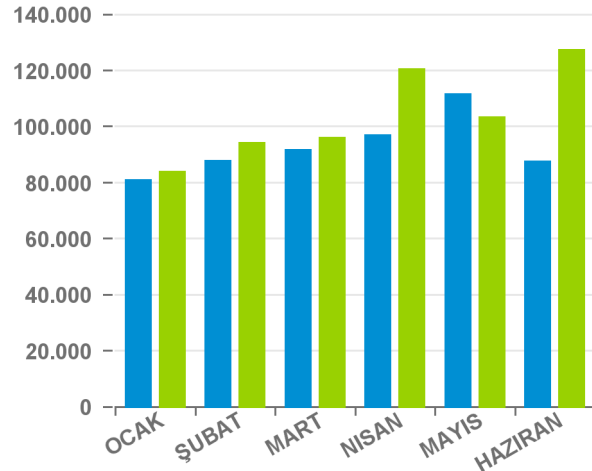
2025 TOPLAM 452.039,11 \$
2026 TOPLAM 467.377,64 \$

Elyaflar



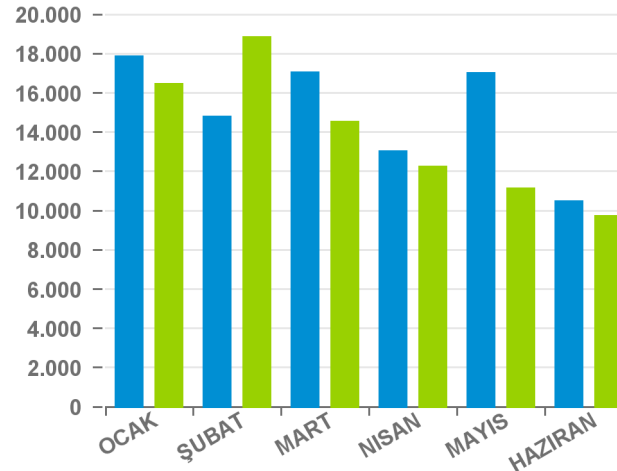
2025 TOPLAM 94.292,14 \$
2026 TOPLAM 93.251,89 \$

Diğerleri



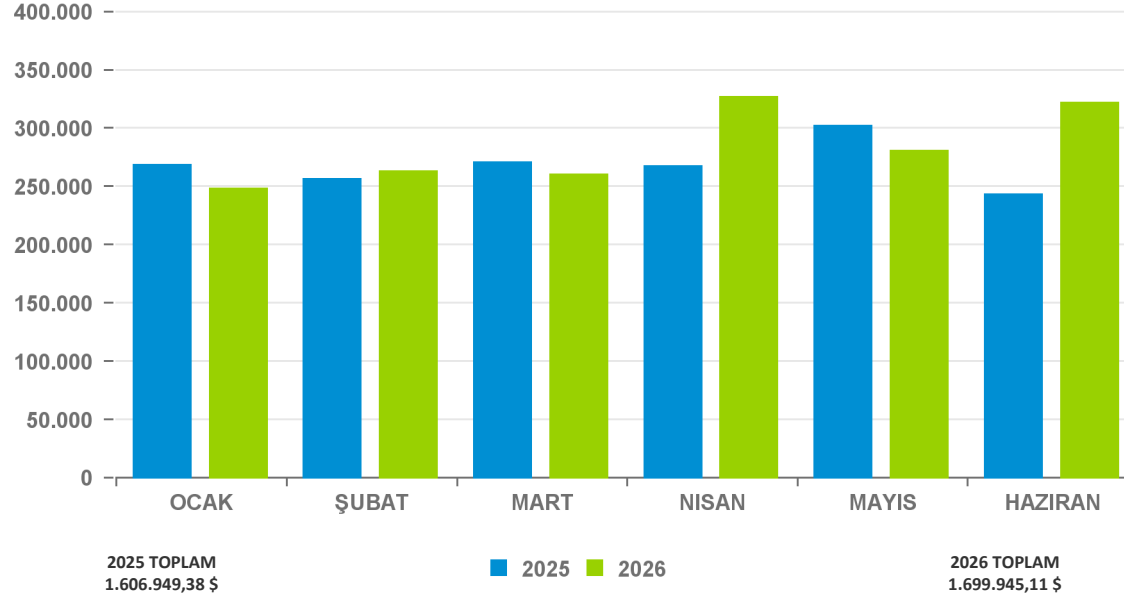
2025 TOPLAM 556.145,2 \$
2026 TOPLAM 625.194,35 \$

Konfeksiyon

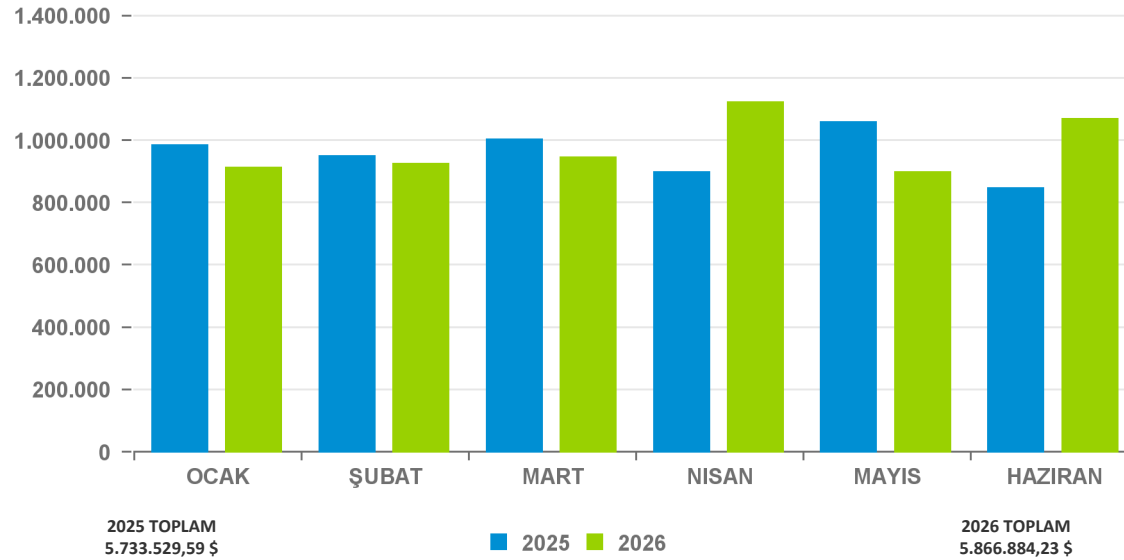


2025 TOPLAM 90.243,99 \$
2026 TOPLAM 82.927,97 \$

Tekstil Birliği Toplamı



GAİB TOPLAMI





2025-2026 YILLARI 01 OCAK-30 HAZİRAN DÖNEMİ TÜRKİYE GENELİ TEKSTİL VE KONFEKSİYON SEKTÖRLERİ
KAYDI İHRACAT DEĞERLERİ (x1.000)

SEKTÖR ÜRÜN GRUBU	01-30 HAZİRAN											01 OCAK-30 HAZİRAN										
	2025				2026				DEĞİŞİM (%)			2025				2026				DEĞİŞİM (%)		
	MİKTAR (KG)	DEĞER (\$)	PAY % (\$)	Birim Fiyat	MİKTAR (KG)	DEĞER (\$)	PAY % (\$)	Birim Fiyat	KG	\$	Birim Fiyat	MİKTAR (KG)	DEĞER (\$)	PAY % (\$)	Birim Fiyat	MİKTAR (KG)	DEĞER (\$)	PAY % (\$)	Birim Fiyat	KG	\$	Birim Fiyat
TEKSTİL TOPLAMI	183.237	691.163	36,6	3,77	208.696	842.082	38,0	4,03	14	22	7	1.272.276	4.732.140	36,8	3,72	1.226.764	4.708.604	37,1	3,84	-4	0	3
KUMAŞLAR	78.302	425.274	22,5	5,43	88.500	506.914	22,8	5,73	13	19	5	538.838	2.896.845	22,6	5,38	519.001	2.874.418	22,7	5,54	-4	-1	3
DOKUMA KUMAŞLAR	21.743	177.318	9,4	8,16	24.421	221.422	10,0	9,07	12	25	11	151.547	1.242.131	9,7	8,20	143.660	1.286.076	10,1	8,95	-5	4	9
DOKUNMAMIŞ KUMAŞLAR	38.368	126.170	6,7	3,29	46.089	162.354	7,3	3,52	20	29	7	264.134	843.104	6,6	3,19	267.944	867.414	6,8	3,24	1	3	1
ÖRME KUMAŞLAR	18.191	121.785	6,5	6,69	17.991	123.138	5,6	6,84	-1	1	2	123.158	811.611	6,3	6,59	107.398	720.928	5,7	6,71	-13	-11	2
İPLİKLER	51.244	177.097	9,4	3,46	58.371	215.721	9,7	3,7	14	22	7	357.377	1.209.470	9,4	3,38	354.153	1.217.683	9,6	3,44	-1	1	2
PAMUK İPLİĞİ	15.959	50.841	2,7	3,19	18.659	59.347	2,7	3,18	17	17	0	125.361	387.172	3,0	3,09	121.982	362.995	2,9	2,98	-3	-6	-4
POLİP İPLİK	13.458	29.927	1,6	2,22	12.113	33.030	1,5	2,73	-10	10	23	79.859	175.681	1,4	2,20	76.249	174.985	1,4	2,29	-5	0	4
AKRİLİK İPLİK	2.844	15.845	0,8	5,57	2.893	18.394	0,8	6,36	2	16	14	21.483	116.417	0,9	5,42	18.979	113.852	0,9	6,00	-12	-2	11
DİĞER İPLİKLER	18.983	80.484	4,3	4,24	24.706	104.950	4,7	4,25	30	30	0	130.673	530.200	4,1	4,06	136.944	565.851	4,5	4,13	5	7	2
ELYAF	53.690	88.793	4,7	1,65	61.826	119.447	5,4	1,93	15	35	17	376.061	625.825	4,9	1,66	353.610	616.503	4,9	1,74	-6	-1	5
KONFEKSİYON	65.941	1.195.291	63,4	18,13	73.134	1.376.424	62,0	18,82	11	15	4	511.440	8.109.958	63,2	15,86	444.309	7.979.025	62,9	17,96	-13	-2	13
TEKSTİL&KONFEKSİYON	249.178	1.886.455	100	7,57	281.830	2.218.506	100	7,87	13	18	4	1.783.716	12.842.098	100	7,20	1.671.074	12.687.629	100	7,59	-6	-1	5

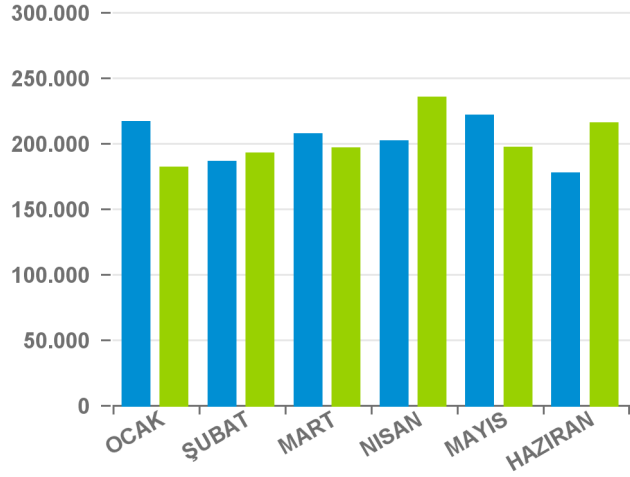


2025-2026 YILLARI 01 OCAK-30 HAZİRAN DÖNEMİ TÜRKİYE GENELİ TEKSTİL VE KONFEKSİYON SEKTÖRÜ
KAYDI İHRACAT DEĞERLERİNİN AY VE ÜRÜN GRUPLARI BAZINDA DAĞILIMI (x1.000 FOB USD)

AYLAR	İPLİKLER		KUMAŞLAR		ELYAFLAR		KONFEKSİYON		TEKSTİL TOPLAMI		TEKSTİL&KONFEKSİYON TOPLAMI	
	2025	2026	2025	2026	2025	2026	2025	2026	2025	2026	2025	2026
Ocak	216.545	181.456	482.214	450.748	126.331	96.011	1.408.393	1.337.198	825.090	728.215	2.233.484	2.065.413
Şubat	185.874	192.358	464.726	469.366	105.158	95.809	1.354.084	1.322.848	755.758	757.532	2.109.842	2.080.380
Mart	206.933	196.180	520.735	454.473	110.360	96.742	1.412.904	1.207.655	838.028	747.396	2.250.932	1.955.050
Nisan	201.810	234.991	466.122	547.281	102.002	111.286	1.225.342	1.447.377	769.935	893.557	1.995.277	2.340.934
Mayıs	221.204	196.965	537.774	445.636	93.181	97.209	1.513.944	1.287.524	852.159	739.809	2.366.103	2.027.333
Haziran	177.097	215.721	425.274	506.914	88.793	119.447	1.195.291	1.376.424	691.163	842.082	1.886.455	2.218.506
TOPLAM	1.209.464	1.217.670	2.896.845	2.874.418	625.825	616.503	8.109.958	7.979.025	4.732.134	4.708.591	12.842.092	12.687.616

AYLAR	İPLİKLER		KUMAŞLAR		ELYAFLAR		KONFEKSİYON		TEKSTİL TOPLAMI		TEKSTİL&KONFEKSİYON TOPLAMI	
	Değ. (%)	Pay 2026 %	Değ. (%)	Pay 2026 %	Değ. (%)	Pay 2026 %	Değ. (%)	Pay 2026 %	Değ. (%)	Pay 2026 %	Değ. (%)	Pay 2026 %
Ocak	-16	15	-7	16	-24	16	-5	17	-12	15	-8	16
Şubat	3	16	1	16	-9	16	-2	17	0	16	-1	16
Mart	-5	16	-13	16	-12	16	-15	15	-11	16	-13	15
Nisan	16	19	17	19	9	18	18	18	16	19	17	18
Mayıs	-11	16	-17	16	4	16	-15	16	-13	16	-14	16
Haziran	22	18	19	18	35	19	15	17	22	18	18	17
TOPLAM	1	100	-1	100	-1	100	-2	100	0	100	-1	100

İplikler

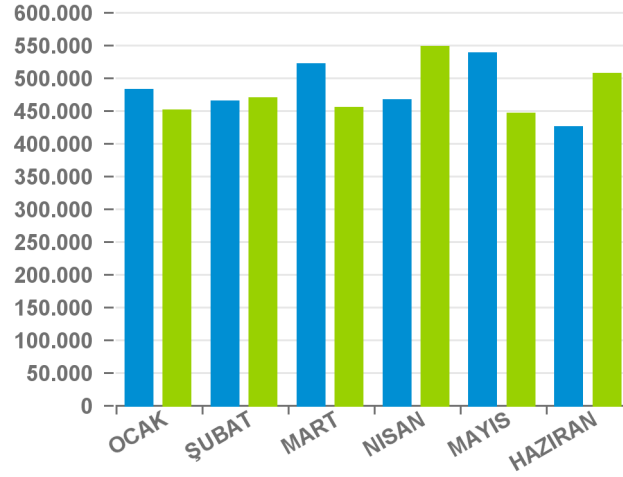


2025 TOPLAM
1.209.463,75 \$

■ 2025 ■ 2026

2026 TOPLAM
1.217.670,36 \$

Kumaşlar

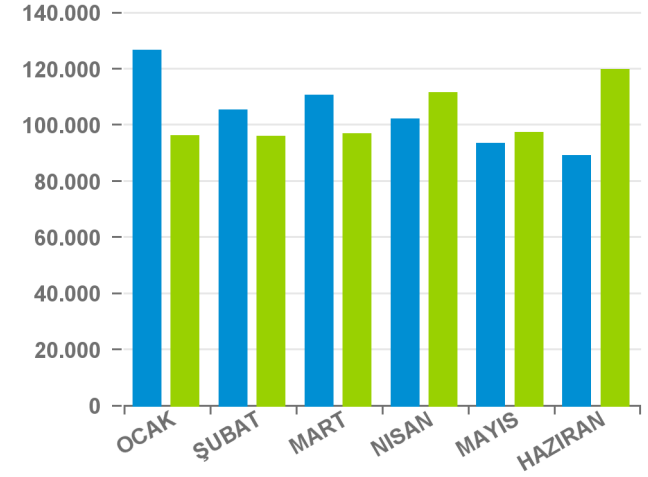


2025 TOPLAM
2.896.845,06 \$

■ 2025 ■ 2026

2026 TOPLAM
2.874.417,97 \$

Elyaflar

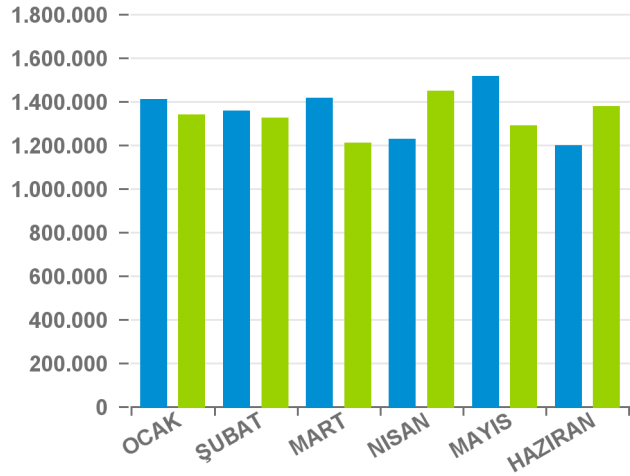


2025 TOPLAM
625.824,94 \$

■ 2025 ■ 2026

2026 TOPLAM
616.502,52 \$

Konfeksiyon

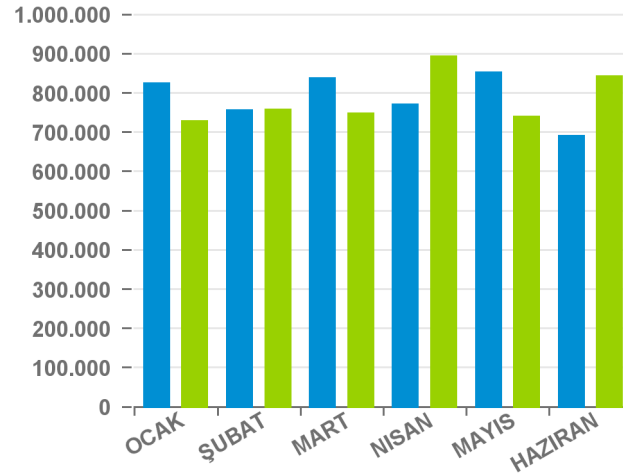


2025 TOPLAM
8.109.958,43 \$

■ 2025 ■ 2026

2026 TOPLAM
7.979.025,49 \$

Tekstil Toplamı

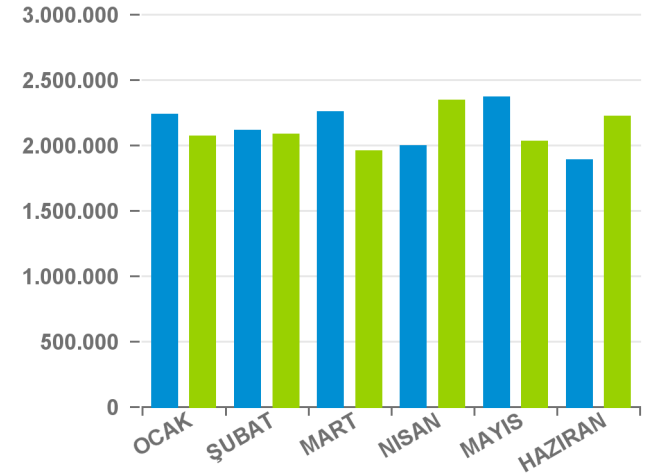


2025 TOPLAM
4.732.133,76 \$

■ 2025 ■ 2026

2026 TOPLAM
4.708.590,85 \$

Tekstil&Konfeksiyon Toplamı



2025 TOPLAM
12.842.092,19 \$

■ 2025 ■ 2026

2026 TOPLAM
12.687.616,34 \$

•ÜLKE GRUPLARINA GÖRE İHRACAT

SIRA	ÜLKE GRUPLARI	2025	PAY % 2025	2026	PAY % 2026	DEĞİŞİM %
1	ORTA DOĞU ÜLKELERİ	2.205.829	38,5	2.130.516	36,3	-3,4
2	AFRİKA ÜLKELERİ	974.278	17,0	1.084.727	18,5	11,3
3	AVRUPA BİRLİĞİ	938.580	16,4	952.107	16,2	1,4
4	AMERİKA ÜLKELERİ	704.309	12,3	788.023	13,4	11,9
5	DİĞER AVRUPA ÜLKELER	289.483	5,0	298.713	5,1	3,2
6	ESKİ DOĞU BLOKU	255.673	4,5	243.811	4,2	-4,6
7	ASYA VE OKYANUSYA UL	154.782	2,7	193.103	3,3	24,8
8	TÜRK CUMHURİYETLERİ	170.400	3,0	147.091	2,5	-13,7
9	SERBEST BÖLGELER	39.704	0,7	28.409	0,5	-28,4
10	DİĞER ÜLKELER	492	0,0	385	0,0	-21,6
	TOPLAM	5.733.530	100	5.866.884	100	2,3

•ÜLKELERE GÖRE İHRACAT(İLK 20 ÜLKE)

(TOPLAM ÜLKE SAYISI: 198)

SIRA	ÜLKELER	2025	PAY % 2025	2026	PAY % 2026	DEĞİŞİM %
1	IRAK	1.262.871	22,0	1.105.746	18,8	-12,4
2	BİRLEŞİK DEVLETLER	537.637	9,4	613.727	10,5	14,2
3	SURİYE	414.587	7,2	461.823	7,9	11,4
4	BİRLEŞİK KRALLIK	254.091	4,4	262.473	4,5	3,3
5	CIBUTI	131.710	2,3	179.535	3,1	36,3
6	İTALYA	176.455	3,1	178.926	3,0	1,4
7	ALMANYA	173.304	3,0	166.980	2,8	-3,6
8	SUUDİ ARABİSTAN	158.831	2,8	165.024	2,8	3,9
9	İRAN (İSLAM CUM.)	118.709	2,1	147.600	2,5	24,3
10	LIBYA	131.799	2,3	110.105	1,9	-16,5
11	MISIR	86.965	1,5	97.308	1,7	11,9
12	SUDAN	46.890	0,8	75.016	1,3	60,0
13	ÜRDÜN	50.546	0,9	74.268	1,3	46,9
14	SOMALI	46.565	0,8	73.554	1,3	58,0
15	BELÇİKA	76.403	1,3	69.408	1,2	-9,2
16	HOLLANDA	74.210	1,3	69.259	1,2	-6,7
17	GANA	69.254	1,2	66.445	1,1	-4,1
18	FAS	62.153	1,1	63.241	1,1	1,8
19	ROMANYA	64.373	1,1	60.522	1,0	-6,0
20	GÜRCİSTAN	55.650	1,0	56.988	1,0	2,4
	İlk 20 Ülke Toplamı	3.993.003	69,6	4.097.947	69,8	2,6
	Diğer Ülkeler	1.740.526	30,4	1.768.937	30,2	1,6
	Genel Toplam	5.733.530	100	5.866.884	100	2,3

•ÜLKE GRUPLARINA GÖRE İHRACAT

SIRA	ÜLKE GRUPLARI	2025	PAY % 2025	2026	PAY % 2026	DEĞİŞİM %
1	AVRUPA BİRLİĞİ	458.739	28,5	488.088	28,7	6,4
2	ORTA DOĞU ÜLKELERİ	362.799	22,6	379.495	22,3	4,6
3	AFRIKA ÜLKELERİ	207.659	12,9	206.599	12,2	-0,5
4	AMERİKA ÜLKELERİ	143.096	8,9	174.064	10,2	21,6
5	DİĞER AVRUPA ÜLKELER	156.922	9,8	159.708	9,4	1,8
6	ASYA VE OKYANUSYA UL	85.972	5,3	116.909	6,9	36,0
7	ESKİ DOĞU BLOKU	114.494	7,1	103.939	6,1	-9,2
8	TÜRK CUMHURİYETLERİ	59.063	3,7	57.593	3,4	-2,5
9	SERBEST BÖLGELER	17.968	1,1	13.399	0,8	-25,4
10	DİĞER ÜLKELER	238	0,0	152	0,0	-36,3
	TOPLAM	1.606.949	100	1.699.945	100	5,8

(TOPLAM ÜLKE SAYISI: 185)

•ÜLKELERE GÖRE İHRACAT (İLK 20 ÜLKE)

SIRA	ÜLKELER	2025	PAY % 2025	2026	PAY % 2026	DEĞİŞİM %
1	BİRLEŞİK KRALLIK	148.964	9,3	152.029	8,9	2,1
2	IRAK	161.409	10,0	142.333	8,4	-11,8
3	SURİYE	88.407	5,5	125.485	7,4	41,9
4	BİRLEŞİK DEVLETLER	96.875	6,0	116.160	6,8	19,9
5	İTALYA	106.701	6,6	111.029	6,5	4,1
6	MISIR	60.016	3,7	67.440	4,0	12,4
7	ALMANYA	56.875	3,5	61.921	3,6	8,9
8	FAS	47.448	3,0	50.697	3,0	6,8
9	İRAN (İSLAM CUM.)	51.541	3,2	50.032	2,9	-2,9
10	HOLLANDA	47.782	3,0	42.964	2,5	-10,1
11	PORTEKİZ	35.134	2,2	42.767	2,5	21,7
12	BANGLADEŞ	27.920	1,7	35.867	2,1	28,5
13	BELÇİKA	31.496	2,0	35.841	2,1	13,8
14	İSPANYA	27.166	1,7	30.248	1,8	11,3
15	ÇİN HALK CUMHURİYETİ	14.255	0,9	28.263	1,7	98,3
16	YUNANİSTAN	25.346	1,6	25.127	1,5	-0,9
17	ÜRDÜN	28.001	1,7	24.726	1,5	-11,7
18	ROMANYA	23.739	1,5	21.902	1,3	-7,7
19	POLONYA	14.549	0,9	21.077	1,2	44,9
20	BULGARİSTAN	20.434	1,3	21.001	1,2	2,8
	İlk 20 Ülke Toplamı	1.114.056	69,3	1.206.911	71,0	8,3
	Diğer Ülkeler	492.893	30,7	493.034	29,0	0,0
	Genel Toplam	1.606.949	100	1.699.945	100	5,8



2025-2026 YILLARI 01 OCAK-30 HAZİRAN DÖNEMİ GAİB TEKSTİL BİRLİĞİ
KAYITLARINA GÖRE TEKSTİL VE KONFEKSİYON KAYDI İHRACAT DEĞERLERİNİN
ÜLKE GRUPLARI VE ÜLKELERE DAĞILIMI (x1.000 FOB USD)

•ÜLKE GRUPLARINA GÖRE İHRACAT

SIRA	ÜLKE GRUPLARI	2025	PAY % 2025	2026	PAY % 2026	DEĞİŞİM %
1	AVRUPA BİRLİĞİ	349.690	33,3	354.763	33,0	1,5
2	AFRİKA ÜLKELERİ	154.648	14,7	152.921	14,2	-1,1
3	ORTA DOĞU ÜLKELERİ	157.850	15,0	152.197	14,2	-3,6
4	ASYA VE OKYANUSYA UL	76.356	7,3	107.630	10,0	41,0
5	AMERİKA ÜLKELERİ	82.652	7,9	96.774	9,0	17,1
6	DİĞER AVRUPA ÜLKELER	90.135	8,6	91.787	8,5	1,8
7	ESKİ DOĞU BLOKU	88.812	8,5	75.246	7,0	-15,3
8	TÜRK CUMHURİYETLERİ	36.731	3,5	33.480	3,1	-8,8
9	SERBEST BÖLGELER	13.928	1,3	9.947	0,9	-28,6
10	DİĞER ÜLKELER	2	0,0	6	0,0	141,1
	TOPLAM	1.050.804	100	1.074.751	100	2,3

•ÜLKELERE GÖRE İHRACAT (İLK 20 ÜLKE)

(TOPLAM ÜLKE SAYISI: 157)

SIRA	ÜLKELER	2025	PAY % 2025	2026	PAY % 2026	DEĞİŞİM %
1	İTALYA	88.587	8,4	90.479	8,4	2,1
2	BİRLEŞİK KRALLIK	86.685	8,2	88.653	8,2	2,3
3	BİRLEŞİK DEVLETLER	64.096	6,1	74.621	6,9	16,4
4	IRAK	72.313	6,9	74.430	6,9	2,9
5	MISIR	53.152	5,1	57.426	5,3	8,0
6	FAS	44.442	4,2	47.384	4,4	6,6
7	PORTEKİZ	34.244	3,3	40.344	3,8	17,8
8	ALMANYA	40.200	3,8	37.924	3,5	-5,7
9	BANGLADEŞ	27.065	2,6	35.867	3,3	32,5
10	BELÇİKA	29.692	2,8	33.808	3,1	13,9
11	HOLLANDA	40.574	3,9	31.616	2,9	-22,1
12	SURİYE	29.067	2,8	29.385	2,7	1,1
13	ÇİN HALK CUMHURİYETİ	14.144	1,3	27.139	2,5	91,9
14	İSPANYA	17.111	1,6	19.305	1,8	12,8
15	YUNANİSTAN	19.528	1,9	18.677	1,7	-4,4
16	PAKİSTAN	22.750	2,2	18.309	1,7	-19,5
17	POLONYA	12.703	1,2	16.664	1,6	31,2
18	BULGARİSTAN	16.494	1,6	16.484	1,5	-0,1
19	RUSYA FEDERASYONU	22.196	2,1	16.254	1,5	-26,8
20	ÖZBEKİSTAN	18.727	1,8	15.366	1,4	-17,9
	İlk 20 Ülke Toplamı	753.770	71,7	790.135	73,5	4,8
	Diğer Ülkeler	297.034	28,3	284.616	26,5	-4,2
	Genel Toplam	1.050.804	100	1.074.751	100	2,3



2025-2026 YILLARI 01 OCAK-30 HAZİRAN DÖNEMİ TÜRKİYE GENEL
KAYDI İHRACAT DEĞERLERİNİN ÜLKE GRUPLARI VE
ÜLKELERE DAĞILIMI (x1.000 FOB USD)

•ÜLKE GRUPLARINA GÖRE İHRACAT

SIRA	ÜLKE GRUPLARI	2025	PAY % 2025	2026	PAY % 2026	DEĞİŞİM %
1	AVRUPA BİRLİĞİ	52.138.199	45,8	54.590.286	45,9	4,7
2	ORTA DOĞU ÜLKELERİ	14.416.394	12,7	12.608.407	10,6	-12,5
3	AFRİKA ÜLKELERİ	9.834.751	8,6	11.008.033	9,2	11,9
4	AMERİKA ÜLKELERİ	9.426.079	8,3	10.151.014	8,5	7,7
5	ESKİ DOĞU BLOKU	8.848.795	7,8	10.052.689	8,4	13,6
6	DİĞER AVRUPA ÜLKELER	8.657.761	7,6	9.319.588	7,8	7,6
7	ASYA VE OKYANUSYA UL	5.141.574	4,5	6.187.173	5,2	20,3
8	TÜRK CUMHURİYETLERİ	3.840.038	3,4	3.643.176	3,1	-5,1
9	SERBEST BÖLGELER	1.440.692	1,3	1.464.407	1,2	1,6
10	DİĞER ÜLKELER	10.656	0,0	9.968	0,0	-6,5
	TOPLAM	113.754.939	100	119.034.740	100	4,6

(TOPLAM ÜLKE SAYISI: 247)

•ÜLKELERE GÖRE İHRACAT (İLK 20 ÜLKE)

SIRA	ÜLKELER	2025	PAY % 2025	2026	PAY % 2026	DEĞİŞİM %
1	ALMANYA	9.710.389	8,5	10.115.929	8,5	4,2
2	BİRLEŞİK DEVLETLER	6.308.776	5,5	6.972.101	5,9	10,5
3	İTALYA	6.344.168	5,6	6.814.558	5,7	7,4
4	BİRLEŞİK KRALLIK	6.532.811	5,7	6.813.173	5,7	4,3
5	İSPANYA	5.064.129	4,5	5.575.303	4,7	10,1
6	FRANSA	4.975.988	4,4	5.348.919	4,5	7,5
7	IRAK	4.845.154	4,3	4.043.883	3,4	-16,5
8	ROMANYA	4.009.009	3,5	3.674.322	3,1	-8,3
9	HOLLANDA	3.511.618	3,1	3.559.871	3,0	1,4
10	POLONYA	2.927.748	2,6	3.173.487	2,7	8,4
11	RUSYA FEDERASYONU	2.843.791	2,5	2.743.690	2,3	-3,5
12	BULGARİSTAN	2.234.896	2,0	2.554.540	2,1	14,3
13	BELÇİKA	2.350.792	2,1	2.192.956	1,8	-6,7
14	FAS	1.808.754	1,6	2.153.763	1,8	19,1
15	UKRAYNA	1.591.127	1,4	2.136.664	1,8	34,3
16	BİRLEŞİK ARAP EMİRLİKLERİ	3.189.110	2,8	1.973.788	1,7	-38,1
17	MISIR	1.577.067	1,4	1.926.482	1,6	22,2
18	ÇİN HALK CUMHURİYETİ	1.362.873	1,2	1.808.797	1,5	32,7
19	YUNANİSTAN	1.795.191	1,6	1.745.027	1,5	-2,8
20	SLOVENYA	1.747.127	1,5	1.525.812	1,3	-12,7
	İlk 20 Ülke Toplamı	74.730.517	65,7	76.853.063	64,6	2,8
	Diğer Ülkeler	39.024.422	34,3	42.181.677	35,4	8,1
	Genel Toplam	113.754.939	100	119.034.740	100	4,6



2025-2026 YILLARI 01 OCAK-30 HAZİRAN DÖNEMİ TÜRKİYE GENELİ TEKSTİL SEKTÖRÜ KAYDI İHRACAT DEĞERLERİNİN ÜLKE GRUPLARI VE ÜLKELERE DAĞILIMI(x1.000 FOB USD)

•ÜLKE GRUPLARINA GÖRE İHRACAT

SIRA	ÜLKE GRUPLARI	2025	PAY % 2025	2026	PAY % 2026	DEĞİŞİM %
1	AVRUPA BİRLİĞİ	1.807.964	38,2	1.807.649	38,4	0,0
2	AFRİKA ÜLKELERİ	728.456	15,4	764.376	16,2	4,9
3	ESKİ DOĞU BLOKU	604.311	12,8	520.816	11,1	-13,8
4	AMERİKA ÜLKELERİ	330.109	7,0	400.499	8,5	21,3
5	ORTA DOĞU ÜLKELERİ	382.593	8,1	396.085	8,4	3,5
6	ASYA VE OKYANUSYA UL	411.108	8,7	365.343	7,8	-11,1
7	DİĞER AVRUPA ÜLKELER	198.295	4,2	196.374	4,2	-1,0
8	TÜRK CUMHURİYETLERİ	162.036	3,4	156.722	3,3	-3,3
9	SERBEST BÖLGELER	107.268	2,3	100.739	2,1	-6,1
10	DİĞER ÜLKELER	3	0,0	7	0,0	188,6
	TOPLAM	4.732.142	100	4.708.610	100	-0,5

(TOPLAM ÜLKE SAYISI: 196)

•ÜLKELERE GÖRE İHRACAT(İLK 20 ÜLKE)

SIRA	ÜLKELER	2025	PAY % 2025	2026	PAY % 2026	DEĞİŞİM %
1	İTALYA	383.106	8,1	385.836	8,2	0,7
2	BİRLEŞİK DEVLETLER	243.183	5,1	301.270	6,4	23,9
3	İSPANYA	260.988	5,5	289.865	6,2	11,1
4	MISIR	277.359	5,9	286.009	6,1	3,1
5	FAS	226.278	4,8	237.982	5,1	5,2
6	BİRLEŞİK KRALLIK	182.218	3,9	179.745	3,8	-1,4
7	ALMANYA	179.633	3,8	179.093	3,8	-0,3
8	BEYAZ RUSYA	182.568	3,9	154.885	3,3	-15,2
9	İRAN (İSLAM CUM.)	140.634	3,0	134.608	2,9	-4,3
10	BULGARİSTAN	143.798	3,0	129.902	2,8	-9,7
11	PORTEKİZ	119.311	2,5	123.024	2,6	3,1
12	TUNUS	99.722	2,1	113.144	2,4	13,5
13	RUSYA FEDERASYONU	143.780	3,0	102.265	2,2	-28,9
14	POLONYA	107.034	2,3	100.613	2,1	-6,0
15	HOLLANDA	110.342	2,3	96.066	2,0	-12,9
16	ÇİN HALK CUMHURİYETİ	88.971	1,9	87.776	1,9	-1,3
17	ROMANYA	88.494	1,9	81.601	1,7	-7,8
18	IRAK	78.750	1,7	81.394	1,7	3,4
19	SİRBİSTAN	85.607	1,8	81.156	1,7	-5,2
20	BELÇİKA	62.291	1,3	71.310	1,5	14,5
	İlk 20 Ülke Toplamı	3.204.067	67,7	3.217.543	68,3	0,4
	Diğer Ülkeler	1.528.075	32,3	1.491.067	31,7	-2,4
	Genel Toplam	4.732.142	100	4.708.610	100	-0,5

•ÜLKE GRUPLARINA GÖRE İHRACAT

SIRA	ÜLKE GRUPLARI	2025	PAY % 2025	2026	PAY % 2026	DEĞİŞİM %
1	AVRUPA BİRLİĞİ	5.040.882	62,1	4.765.463	59,7	-5,5
2	DİĞER AVRUPA ÜLKELER	768.698	9,5	724.875	9,1	-5,7
3	ORTA DOĞU ÜLKELERİ	612.268	7,5	697.614	8,7	13,9
4	ESKİ DOĞU BLOKU	457.201	5,6	598.386	7,5	30,9
5	AMERİKA ÜLKELERİ	464.384	5,7	497.188	6,2	7,1
6	AFRİKA ÜLKELERİ	264.106	3,3	293.786	3,7	11,2
7	TÜRK CUMHURİYETLERİ	381.293	4,7	280.301	3,5	-26,5
8	ASYA VE OKYANUSYA UL	110.081	1,4	107.861	1,4	-2,0
9	SERBEST BÖLGELER	13.368	0,2	13.080	0,2	-2,2
10	DİĞER ÜLKELER	51	0,0	109	0,0	113,6
	TOPLAM	8.112.331	100	7.978.663	100	-1,6

•ÜLKELERE GÖRE İHRACAT(İLK 20 ÜLKE)

(TOPLAM ÜLKE SAYISI: 206)

SIRA	ÜLKELER	2025	PAY % 2025	2026	PAY % 2026	DEĞİŞİM %
1	ALMANYA	1.364.752	16,8	1.174.102	14,7	-14,0
2	HOLLANDA	951.270	11,7	912.370	11,4	-4,1
3	İSPANYA	798.582	9,8	850.707	10,7	6,5
4	BİRLEŞİK KRALLIK	669.085	8,2	630.387	7,9	-5,8
5	BİRLEŞİK DEVLETLER	394.366	4,9	419.164	5,3	6,3
6	FRANSA	459.641	5,7	389.038	4,9	-15,4
7	IRAK	272.020	3,4	352.362	4,4	29,5
8	İTALYA	303.828	3,7	269.823	3,4	-11,2
9	POLONYA	269.690	3,3	226.570	2,8	-16,0
10	İSVEÇ	136.617	1,7	155.503	1,9	13,8
11	ÜRDÜN	117.515	1,4	143.274	1,8	21,9
12	BEYAZ RUSYA	42.479	0,5	133.828	1,7	215,0
13	RUSYA FEDERASYONU	118.013	1,5	133.277	1,7	12,9
14	DANİMARKA	148.884	1,8	124.086	1,6	-16,7
15	KAZAKİSTAN	215.244	2,7	109.144	1,4	-49,3
16	BELÇİKA	110.914	1,4	106.999	1,3	-3,5
17	AVUSTURYA	71.112	0,9	75.407	0,9	6,0
18	ROMANYA	76.274	0,9	72.001	0,9	-5,6
19	YUNANİSTAN	64.856	0,8	63.716	0,8	-1,8
20	LİBYA	80.908	1,0	60.524	0,8	-25,2
	İlk 20 Ülke Toplamı	6.666.049	82,2	6.402.281	80,2	-4,0
	Diğer Ülkeler	1.446.282	17,8	1.576.382	19,8	9,0
	Genel Toplam	8.112.331	100	7.978.663	100	-1,6



TÜRKİYE GENELİ TEKSTİL VE HAMMADELERİ SEKTÖRÜ KAYDI İHRACAT RAKAMLARI (x1.000 FOB USD)

BİRLİKLER	01-30 HAZİRAN					01 OCAK-30 HAZİRAN				
	2025	PAY (%)	2026	PAY (%)	DEĞ.%	2025	PAY (%)	2026	PAY (%)	DEĞİŞİM (%)
İTKİB	306.256	44,3	360.947	42,9	17,9	2.072.684	43,8	2.070.521	44,0	-0,1
GAİB	144.985	21,0	184.587	21,9	27,3	960.566	20,3	991.835	21,1	3,3
UİB	84.792	12,3	101.731	12,1	20,0	583.500	12,3	588.412	12,5	0,8
AKİB	76.847	11,1	95.759	11,4	24,6	531.761	11,2	521.642	11,1	-1,9
EİB	30.669	4,4	34.270	4,1	11,7	258.012	5,5	193.054	4,1	-25,2
DENİB	23.115	3,3	31.006	3,7	34,1	163.377	3,5	162.637	3,5	-0,5
DİĞER	24.499	3,5	33.784	4,0	37,9	162.241	3,4	180.506	3,8	11,3
TOPLAM	691.163	100,0	842.084	100,0	21,8	4.732.142	100,0	4.708.610	100,0	-0,5



TÜRKİYE GENELİ KONFEKSİYON SEKTÖRÜ KAYDI İHRACAT RAKAMLARI (x1.000 FOB USD)

BİRLİKLER	01-30 HAZİRAN					01 OCAK-30 HAZİRAN				
	2025	PAY (%)	2026	PAY (%)	DEĞ.%	2025	PAY (%)	2026	PAY (%)	DEĞİŞİM (%)
İTKİB	824.782	69,0	957.151	69,6	16,0	5.819.499	71,7	5.636.531	70,6	-3,1
EİB	104.007	8,7	117.773	8,6	13,2	647.648	8,0	631.096	7,9	-2,6
DENİB	72.839	6,1	79.925	5,8	9,7	506.732	6,2	486.905	6,1	-3,9
ÜİB	81.108	6,8	82.738	6,0	2,0	467.939	5,8	446.222	5,6	-4,6
AKİB	34.160	2,9	59.873	4,4	75,3	231.920	2,9	288.998	3,6	24,6
GAİB	14.169	1,2	12.938	0,9	-8,7	119.089	1,5	113.076	1,4	-5,0
DİĞER	64.395	5,4	65.388	4,8	1,5	319.487	3,9	375.818	4,7	17,6
TOPLAM	1.195.468	100,0	1.375.788	100,0	15,1	8.112.331	100,0	7.978.663	100,0	-1,6

SIRA	İL ADI	01-30 HAZİRAN				01 OCAK-30 HAZİRAN			
		2025	2026	PAY (%)	DEĞİŞİM (%)	2025	2026	PAY (%)	DEĞİŞİM (%)
1	Istanbul	274.143	320.795	38,1	17,0	1.845.817	1.829.231	38,8	-0,9
2	Gaziantep	113.240	143.881	17,1	27,1	761.120	779.981	16,6	2,5
3	Bursa	89.284	108.921	12,9	22,0	621.105	626.714	13,3	0,9
4	K.Maras	58.827	62.455	7,4	6,2	415.117	375.120	8,0	-9,6
5	Adana	40.628	54.974	6,5	35,3	244.936	268.605	5,7	9,7
6	Izmir	23.988	32.108	3,8	33,8	208.504	167.775	3,6	-19,5
7	Denizli	19.555	25.286	3,0	29,3	139.726	138.171	2,9	-1,1
8	Kayseri	18.117	22.174	2,6	22,4	132.641	121.593	2,6	-8,3
9	Tekirdağ	13.288	17.607	2,1	32,5	89.308	99.140	2,1	11,0
10	Uşak	5.819	9.600	1,1	65,0	38.429	46.685	1,0	21,5
11	Mersin	5.185	9.535	1,1	83,9	28.988	44.485	0,9	53,5
12	Osmaniye	3.286	5.775	0,7	75,7	24.958	33.850	0,7	35,6
13	Sanliurfa	2.234	5.276	0,6	136,1	15.481	32.315	0,7	108,7
14	Kocaeli	3.769	3.758	0,4	-0,3	24.054	23.856	0,5	-0,8
15	Aydın	3.378	1.920	0,2	-43,2	31.856	18.974	0,4	-40,4
16	Sırnak	1.160	1.433	0,2	23,5	5.753	13.477	0,3	134,3
17	Hatay	1.291	1.536	0,2	19,0	11.689	11.742	0,2	0,4
18	Kirklareli	1.363	2.471	0,3	81,3	11.146	11.669	0,2	4,7
19	Isparta	1.562	2.673	0,3	71,1	13.584	11.151	0,2	-17,9
20	Malatya	1.163	1.275	0,2	9,6	9.536	8.209	0,2	-13,9
21	Ankara	1.173	1.893	0,2	61,3	7.468	7.447	0,2	-0,3
22	Mardin	1.648	765	0,1	-53,6	6.662	5.995	0,1	-10,0
23	Balıkesir	733	726	0,1	-0,9	4.572	5.010	0,1	9,6
24	Düzce	794	115	0,0	-85,6	5.826	4.024	0,1	-30,9
25	Diyarbakır	2.250	710	0,1	-68,5	10.853	2.977	0,1	-72,6
26	Konya	258	557	0,1	115,6	2.694	2.422	0,1	-10,1
27	Adıyaman	82	323	0,0	292,2	2.307	1.930	0,0	-16,4
28	Sakarya	308	174	0,0	-43,6	2.054	1.897	0,0	-7,7
29	Manisa	129	481	0,1	272,0	1.039	1.627	0,0	56,6
30	Antalya	337	425	0,1	25,9	1.263	1.447	0,0	14,5
31	Niğde	32	710	0,1	2101,9	103	1.109	0,0	977,1
32	İğdir	154	157	0,0	2,1	1.015	1.074	0,0	5,8
33	Erzurum	50	205	0,0	309,5	414	994	0,0	140,2
34	Bolu	0	0	0,0		482	939	0,0	94,7
35	Edirne	115	137	0,0	19,4	389	919	0,0	136,6
36	Kilis	168	159	0,0	-5,6	2.687	808	0,0	-69,9
37	Kastamonu	213	296	0,0	38,8	1.205	606	0,0	-49,7
38	Karaman	29	34	0,0	17,3	442	523	0,0	18,4
39	Agri	283	65	0,0	-76,9	1.134	521	0,0	-54,1
40	Amasya	125	22	0,0	-82,2	757	386	0,0	-49,1
41	Afyon	0	1	0,0	431,0	212	337	0,0	58,8
42	Trabzon	149	47	0,0	-68,2	674	335	0,0	-50,4
43	Rize	44	84	0,0	91,9	427	317	0,0	-25,7
44	Karabük	67	62	0,0	-7,3	130	287	0,0	120,4
45	Kütahya	43	71	0,0	63,2	352	278	0,0	-21,1
46	Samsun	38	28	0,0	-25,6	243	251	0,0	3,1
47	Muğla	377	26	0,0	-93,2	1.006	192	0,0	-80,9
48	Eskişehir	2	56	0,0	2915,4	82	186	0,0	125,4
49	Bingöl	0	47	0,0		444	162	0,0	-63,6
50	Artvin	3	25	0,0	628,3	46	151	0,0	229,0
51	Van	23	61	0,0	171,4	144	132	0,0	-8,0
52	Ordu	46	14	0,0	-69,2	227	103	0,0	-54,6
53	Sivas	1	20	0,0	2849,6	49	91	0,0	87,7
54	Yalova	19	0		-100,0	138	67	0,0	-51,4
55	Batman	8	44	0,0	435,7	8	48	0,0	485,2
56	Zonguldak	12	3	0,0	-72,0	55	38	0,0	-30,7
57	Çanakkale	30	24	0,0	-21,1	30	38	0,0	25,5
58	Kırşehir	0	8	0,0		11	31	0,0	169,2
59	Corum	25	18	0,0	-25,7	77	31	0,0	-59,8
60	Elazığ	1	12	0,0	2123,3	51	27	0,0	-47,1
61	Bitlis	0	5	0,0		6	25	0,0	344,2
62	Bilecik	92	0		-100,0	157	25	0,0	-84,2
63	Sinop	0	0			0	19	0,0	8581,1
64	Aksaray	2	5	0,0	232,9	7	12	0,0	75,5
65	Muş	0	5	0,0		0	8	0,0	
66	Tokat	2	6	0,0	172,0	3	6	0,0	127,8
67	Yozgat	0	0			277	4	0,0	-98,5
68	Siirt	0	0			17	4	0,0	-78,1
69	Kars	0	3	0,0		0	3	0,0	
70	Ardahan	10	3	0,0	-71,6	10	3	0,0	-71,6
71	Erzincan	0	1	0,0		0	1	0,0	204,5
72	Nevşehir	0	0		-100,0	25	1	0,0	-96,4
73	Burdur	0	0	0,0	-0,7	81	0	0,0	-99,7
74	Bartın	0	0			28	0		-100,0
75	Giresun	0	0			0	0		-100,0
76	Hakkari	7	0		-100,0	10	0		-100,0
77	Kırkkale	0	0			0	0		-100,0
78	Tunceli	0	0			0	0		-100,0
	Toplam	691.163	842.084	100	21,8	4.732.142	4.708.610	100	-0,5

SIRA	İL ADI	01-30 HAZİRAN				01 OCAK-30 HAZİRAN			
		2025	2026	PAY (%)	DEĞİŞİM (%)	2025	2026	PAY (%)	DEĞİŞİM (%)
1	Istanbul	759.183	877.738	63,8	15,6	5.312.910	5.181.261	64,9	-2,5
2	İzmir	105.242	116.634	8,5	10,8	649.593	647.967	8,1	-0,3
3	Bursa	111.188	102.802	7,5	-7,5	715.870	558.277	7,0	-22,0
4	Denizli	75.946	90.879	6,6	19,7	526.166	517.336	6,5	-1,7
5	Mersin	8.419	38.509	2,8	357,4	65.650	160.774	2,0	144,9
6	Şırnak	23.287	19.893	1,4	-14,6	84.061	141.418	1,8	68,2
7	Tekirdağ	12.089	18.682	1,4	54,5	81.123	117.143	1,5	44,4
8	Adana	8.837	11.213	0,8	26,9	71.142	69.357	0,9	-2,5
9	Kocaeli	7.786	13.914	1,0	78,7	54.530	68.386	0,9	25,4
10	Gaziantep	7.670	6.351	0,5	-17,2	57.644	62.580	0,8	8,6
11	Düzce	12.127	8.856	0,6	-27,0	71.942	58.226	0,7	-19,1
12	Ankara	11.771	6.757	0,5	-42,6	78.596	50.931	0,6	-35,2
13	K.Maraş	4.662	4.665	0,4	4,4	31.254	29.683	0,4	-5,0
14	Mardin	2.007	4.012	0,3	99,9	32.498	27.494	0,3	-15,4
15	Balıkesir	5.140	5.111	0,4	-0,6	33.017	26.679	0,3	-19,2
16	Isparta	5.953	6.436	0,5	8,1	26.058	26.442	0,3	1,5
17	Bolu	2.359	4.233	0,3	79,4	18.864	23.505	0,3	24,6
18	Adıyaman	2.400	4.920	0,4	105,0	16.821	20.579	0,3	22,3
19	Amasya	2.735	4.500	0,3	64,5	17.186	19.830	0,2	15,4
20	Hatay	4.880	3.313	0,2	-32,1	15.737	27.123	0,2	-42,0
21	Kayseri	1.951	2.622	0,2	34,4	13.471	14.750	0,2	9,5
22	Uşak	1.855	2.314	0,2	24,7	11.307	12.338	0,2	9,1
23	Trabzon	1.559	2.208	0,2	41,6	12.678	11.946	0,1	-5,8
24	Kastamonu	1.936	2.395	0,2	23,7	11.798	11.798	0,1	24,4
25	Edirne	704	1.189	0,1	68,8	5.251	10.203	0,1	94,3
26	Antalya	1.523	1.430	0,1	-6,1	9.531	10.021	0,1	5,1
27	Sakarya	1.881	1.481	0,1	-21,3	8.601	8.646	0,1	0,5
28	Samsun	2.061	1.801	0,1	-12,6	5.203	8.473	0,1	62,8
29	Konya	1.104	1.317	0,1	19,3	7.211	8.080	0,1	12,0
30	Yalova	168	865	0,1	415,5	1.460	7.722	0,1	428,8
31	Eskişehir	453	642	0,0	41,6	3.305	5.039	0,1	52,5
32	Kütahya	142	852	0,1	499,8	955	4.941	0,1	417,3
33	Yozgat	2	76	0,0	4666,0	2.791	3.970	0,0	42,2
34	Zonguldak	102	1.107	0,1	983,4	879	3.496	0,0	297,7
35	Şanlıurfa	1.056	487	0,0	-53,9	5.292	2.972	0,0	-43,8
36	Niğde	41	202	0,0	388,5	217	2.743	0,0	1166,7
37	Diyarbakır	587	329	0,0	-44,0	3.195	2.726	0,0	-14,7
38	Aksaray	310	434	0,0	39,9	2.473	2.441	0,0	-1,3
39	Karabük	379	35	0,0	-90,9	1.145	2.254	0,0	96,8
40	Manisa	631	500	0,0	-20,7	2.029	2.184	0,0	7,6
41	Batman	31	1.215	0,1	3793,5	1.235	1.886	0,0	52,7
42	Aydın	392	184	0,0	-53,0	2.978	1.709	0,0	-42,6
43	Sinop	176	326	0,0	85,5	1.532	1.579	0,0	3,1
44	Malatya	185	297	0,0	60,5	1.617	1.448	0,0	-10,4
45	Tokat	106	362	0,0	242,1	765	1.433	0,0	87,4
46	Muğla	106	472	0,0	343,2	1.268	1.274	0,0	0,5
47	Rize	196	217	0,0	10,8	830	1.273	0,0	53,5
48	Ordu	43	220	0,0	408,9	2.204	1.253	0,0	-43,1
49	Giresun	0	72	0,0		98	797	0,0	715,7
50	Çanakkale	129	58	0,0	-55,1	998	726	0,0	-27,3
51	Çankırı	114	82	0,0	-28,3	672	656	0,0	-2,5
52	Muş	0	51	0,0		175	655	0,0	273,9
53	Osmaniye	168	0	0,0	-99,9	2.102	550	0,0	-73,9
54	Kilis	75	80	0,0	6,8	521	492	0,0	-5,5
55	Afyon	19	63	0,0	240,4	329	463	0,0	40,7
56	Kırklareli	1.028	0	0,0	-100,0	13.033	366	0,0	-97,2
57	Ağrı	31	29	0,0	-6,3	466	343	0,0	-26,5
58	Bilecik	10	54	0,0	412,9	59	337	0,0	468,4
59	İğdir	101	14	0,0	-86,4	499	230	0,0	-53,9
60	Erzurum	0	33	0,0		38	159	0,0	321,5
61	Van	238	9	0,0	-96,4	495	127	0,0	-74,3
62	Sivas	53	10	0,0	-80,7	160	101	0,0	-36,7
63	Çorum	8	0	0,0	-96,4	19	97	0,0	401,3
64	Bartın	0	3	0,0	1772,8	30	93	0,0	211,1
65	Nevşehir	30	24	0,0	-19,7	951	82	0,0	-91,4
66	Hakkari	44	3	0,0	-93,7	345	76	0,0	-77,9
67	Artvin	15	1	0,0	-94,7	68	51	0,0	-24,9
68	Karaman	1	2	0,0	116,3	53	21	0,0	-61,0
69	Kırşehir	1	0	0,0	-81,7	12	17	0,0	45,3
70	Burdur	0	0	0,0		14	9	0,0	-37,4
71	Elazığ	0	3	0,0		138	5	0,0	-96,4
72	Bitlis	0	0	0,0		0	2	0,0	
73	Bingöl	1	0	0,0	-100,0	2	0	0,0	-97,9
74	Erzincan	0	0	0,0		1	0	0,0	-99,7
75	Silivri	36	0	0,0	-100,0	101	0	0,0	-100,0
76	Tunceli	0	0	0,0		0	0	0,0	-100,0
	Toplam	1.195.468	1.375.788	100	15,1	8.112.331	7.978.663	100	-1,6

SIRA	İL ADI	01-30 HAZİRAN				01 OCAK-30 HAZİRAN			
		2025	2026	PAY (%)	DEĞİŞİM (%)	2025	2026	PAY (%)	DEĞİŞİM (%)
1	Istanbul	6.925.405	8.606.559	39,5	24,3	46.376.642	46.081.718	38,7	-0,6
2	Kocaeli	2.015.675	2.481.440	11,4	23,1	11.644.588	12.747.054	10,7	9,5
3	Bursa	1.403.014	1.650.880	7,6	17,7	8.538.325	9.143.885	7,7	7,1
4	Ankara	1.254.584	1.559.059	7,2	24,3	7.118.154	9.077.071	7,6	27,5
5	Izmir	1.065.896	1.292.373	5,9	21,2	6.707.886	7.161.072	6,0	6,8
6	Gaziantep	705.241	919.467	4,2	30,4	4.847.029	5.037.227	4,2	3,9
7	Sakarya	487.414	487.405	2,2	0,0	2.574.276	2.652.787	2,2	3,0
8	Denizli	336.886	467.553	2,1	38,8	2.284.090	2.448.249	2,1	7,2
9	Manisa	369.073	370.755	1,7	0,5	2.485.059	2.248.756	1,9	-9,5
10	Mersin	221.384	360.962	1,7	63,0	1.586.000	1.946.534	1,6	22,7
11	Hatay	250.078	320.646	1,5	28,2	1.739.925	1.807.811	1,5	3,9
12	Adana	232.431	318.088	1,5	36,9	1.453.720	1.690.915	1,4	16,3
13	Konya	241.022	302.333	1,4	25,4	1.635.975	1.690.862	1,4	3,4
14	Kayseri	215.007	255.952	1,2	19,0	1.436.165	1.467.365	1,2	2,2
15	Antalya	143.472	188.006	0,9	31,0	1.050.521	1.169.884	1,0	11,4
16	Tekirdağ	153.401	222.248	1,0	44,9	957.902	1.137.268	1,0	18,7
17	Eskişehir	121.411	151.297	0,7	24,6	748.429	845.396	0,7	13,0
18	Yalova	5.930	90.140	0,4	1420,1	300.614	815.935	0,7	171,4
19	Trabzon	76.775	128.265	0,6	67,1	634.420	752.137	0,6	18,6
20	Sırnak	76.471	100.541	0,5	31,5	447.747	644.414	0,5	43,9
21	Muğla	105.779	121.707	0,6	15,1	585.930	642.016	0,5	9,6
22	K.Maras	94.990	107.310	0,5	13,0	637.717	625.065	0,5	-2,0
23	Balıkesir	77.363	75.888	0,3	-1,9	548.465	539.224	0,5	-1,7
24	Samsun	86.984	101.755	0,5	17,0	568.760	514.078	0,4	-9,6
25	Aydın	71.512	86.145	0,4	20,5	466.130	493.633	0,4	5,9
26	Mardin	70.892	82.009	0,4	15,7	446.539	451.495	0,4	1,1
27	Çorum	102.257	58.988	0,3	-42,3	1.342.315	365.392	0,3	-72,8
28	Giresun	36.787	55.962	0,3	52,1	273.828	296.000	0,2	8,1
29	Ordu	37.800	48.743	0,2	28,9	245.032	269.861	0,2	10,1
30	Çankırı	34.414	41.546	0,2	20,7	241.547	250.487	0,2	3,7
31	Elazığ	8.778	62.602	0,3	613,2	59.246	249.493	0,2	321,1
32	Isparta	38.431	61.792	0,3	60,8	233.853	230.917	0,2	-1,3
33	Düzce	31.868	35.537	0,2	11,5	215.882	218.536	0,2	1,2
34	Karabük	31.774	42.241	0,2	32,9	213.371	217.415	0,2	1,9
35	Kütahya	31.840	39.528	0,2	24,1	204.158	217.152	0,2	6,4
36	Afyon	27.676	40.427	0,2	46,1	206.598	213.684	0,2	3,4
37	Kastamonu	42.064	46.357	0,2	10,2	295.820	198.351	0,2	-32,9
38	Sanlıurfa	21.525	34.874	0,2	62,0	165.406	181.912	0,2	10,0
39	Şak	23.645	30.591	0,1	29,4	139.185	160.495	0,1	15,3
40	Malatya	27.985	25.121	0,1	-10,2	174.846	150.756	0,1	-13,8
41	Karaman	24.216	24.314	0,1	0,4	155.251	139.939	0,1	-9,9
42	Zonguldak	43.079	21.887	0,1	-49,2	193.472	131.142	0,1	-32,2
43	Burdur	17.002	29.867	0,1	75,7	106.061	122.597	0,1	15,6
44	Kırşehir	22.037	19.746	0,1	-10,4	143.405	120.857	0,1	-15,7
45	Osmaniye	11.373	26.659	0,1	134,4	72.361	120.514	0,1	66,5
46	Rize	14.719	9.679	0,0	-34,2	92.145	111.087	0,1	20,6
47	Diyarbakır	21.037	19.104	0,1	-9,2	137.475	104.885	0,1	-23,7
48	Çanakkale	8.194	10.535	0,0	28,6	51.562	103.721	0,1	101,2
49	Bolu	13.186	16.293	0,1	23,6	99.649	100.585	0,1	0,9
50	Nevşehir	16.539	6.610	0,0	-60,0	69.155	91.227	0,1	31,9
51	Aksaray	14.201	18.435	0,1	29,8	80.409	83.086	0,1	3,3
52	Gümüşhane	10.758	6.169	0,0	-42,7	47.808	71.458	0,1	49,5
53	Kilis	8.523	11.167	0,1	31,0	61.237	69.173	0,1	13,0
54	Kırklareli	9.138	9.783	0,0	7,1	73.585	61.745	0,1	-16,1
55	Amasya	9.672	11.726	0,1	21,2	55.564	57.701	0,0	3,8
56	Niğde	5.743	8.657	0,0	50,7	46.001	55.770	0,0	21,2
57	Edirne	8.151	8.213	0,0	0,8	49.030	54.811	0,0	11,8
58	Artvin	4.663	8.514	0,0	82,6	36.027	47.965	0,0	33,1
59	Bilecik	6.533	7.537	0,0	15,4	49.811	39.613	0,0	-20,5
60	Sivas	7.710	6.712	0,0	-12,9	44.534	38.814	0,0	-12,8
61	Adıyaman	7.000	7.800	0,0	11,4	37.405	34.687	0,0	-7,3
62	İğdir	5.561	6.077	0,0	9,3	28.749	30.597	0,0	6,4
63	Tokat	2.308	4.536	0,0	96,6	16.757	26.663	0,0	59,1
64	Erzurum	1.985	4.640	0,0	133,7	15.927	21.894	0,0	37,5
65	Sinop	2.993	2.965	0,0	-0,9	17.634	19.028	0,0	7,9
66	Siirt	1.710	2.804	0,0	64,0	10.420	15.383	0,0	47,6
67	Bartın	2.152	2.383	0,0	10,7	13.960	15.345	0,0	9,9
68	Batman	2.071	3.631	0,0	75,4	12.743	13.631	0,0	7,0
69	Erzincan	3.087	1.760	0,0	-43,0	22.957	12.391	0,0	-46,0
70	Van	1.778	1.271	0,0	-28,5	18.096	11.889	0,0	-34,3
71	Kırıkkale	4.506	606	0,0	-86,5	14.037	11.051	0,0	-21,3
72	Yozgat	1.094	1.410	0,0	28,9	8.912	10.637	0,0	19,4
73	Ağrı	2.181	2.002	0,0	-8,2	11.345	9.824	0,0	-13,4
74	Hakkari	2.481	1.256	0,0	-49,4	14.052	5.830	0,0	-58,5
75	Mus	710	520	0,0	-26,8	4.332	5.411	0,0	24,9
76	Bitlis	536	464	0,0	-13,5	3.889	4.836	0,0	24,4
77	Bingöl	385	494	0,0	28,3	2.252	3.275	0,0	45,4
78	Ardahan	487	450	0,0	-7,6	2.431	1.974	0,0	-18,8
79	Kars	375	360	0,0	-4,0	1.599	846	0,0	-47,1
80	Tunceli	31	98	0,0	220,7	758	523	0,0	-31,0
81	Bayburt	25	0	0,0	-100,0	48	38	0,0	-21,0
	Toplam	17.624.861	21.800.223	100	23,7	113.754.939	119.034.740	100	4,6



BİRLİKLERİMİZ İHRACAT KAYIT RAKAMLARI (x1.000)

	01-30 HAZİRAN					01 OCAK-30 HAZİRAN				
	2024	2025	2026	DEĞ.%		2024	2025	2026	DEĞ.%	
	MİKTAR KG	MİKTAR KG	MİKTAR KG	MİKTAR 2024-2026	MİKTAR 2025-2026	MİKTAR KG	MİKTAR KG	MİKTAR KG	MİKTAR 2024-2026	MİKTAR 2025-2026
TEKSTİL	208.932	211.650	298.813	43,0	41,2	1.246.261	1.396.884	1.768.612	41,9	26,6
<i>TEKSTİL (Çimento Hariç)</i>	85.681	104.561	123.427	44,1	18,0	624.884	694.463	694.435	11,1	0,0
<i>Tekstil</i>	43.242	58.070	65.587	51,7	12,9	334.765	388.547	388.439	16,0	0,0
<i>Kimya</i>	39.176	43.321	54.158	38,2	25,0	265.658	280.623	283.125	6,6	0,9
<i>Konfeksiyon</i>	2.185	1.664	1.715	-21,5	3,1	16.812	15.566	13.137	-21,9	-15,6
<i>Çimento</i>	123.251	107.090	175.386	42,3	63,8	621.377	702.421	1.074.177	72,9	52,9
<i>Makine</i>	1.077	1.506	1.966	82,5	30,6	7.648	9.727	9.735	27,3	0,1
HUBUBAT	317.004	315.305	427.226	34,8	35,5	2.106.588	2.151.812	2.227.770	5,8	3,5
HALI	38.778	36.883	42.805	10,4	16,1	295.453	281.496	272.436	-7,8	-3,2
KURU MEYVE	2.299	2.517	1.462	-36,4	-41,9	21.951	23.834	12.769	-41,8	-46,4
DİĞER İHRACAT	172.996	185.147	195.959	13,3	5,8	1.163.634	1.137.543	1.188.244	2,1	4,5
GAİB TOPLAMI	740.009	751.502	966.264	30,6	28,6	4.833.888	4.991.569	5.469.832	13,2	9,6
GAİB (Çimento Hariç)	617.656	645.776	794.404	28,6	23,0	4.218.631	4.302.304	4.405.271	4,4	2,4
GAZİANTEP	543.925	521.605	651.000	19,7	24,8	3.602.033	3.472.848	3.599.408	-0,1	3,6
GAZİANTEP (Çimento Hariç)	463.785	470.064	635.453	37,0	35,2	3.294.738	3.236.559	3.404.793	3,3	5,2



BİRLİKLERİMİZ İHRACAT KAYIT RAKAMLARI (x1.000)

	01-30 HAZİRAN					01 OCAK-30 HAZİRAN				
	2024	2025	2026	DEĞ.%		2024	2025	2026	DEĞ.%	
	DEĞER USD	DEĞER USD	DEĞER USD	DEĞER 2024-2026	DEĞER 2025-2026	DEĞER USD	DEĞER USD	DEĞER USD	DEĞER 2024-2026	DEĞER 2025-2026
TEKSTİL	203.382	242.970	321.747	58,2	32,4	1.461.886	1.606.949	1.699.945	16,3	5,8
<i>TEKSTİL (Çimento Hariç)</i>	196.310	236.559	309.304	57,6	30,8	1.422.423	1.559.542	1.624.122	14,2	4,1
<i>Tekstil</i>	117.643	144.985	184.587	56,9	27,3	878.297	960.566	991.835	12,9	3,3
<i>Kimya</i>	64.088	74.681	106.133	65,6	42,1	427.038	470.337	510.232	19,5	8,5
<i>Konfeksiyon</i>	11.211	10.463	9.717	-13,3	-7,1	91.655	90.244	82.928	-9,5	-8,1
<i>Çimento</i>	7.072	6.411	12.443	76,0	94,1	39.463	47.408	75.823	92,1	59,9
<i>Makine</i>	3.369	6.430	8.867	163,2	37,9	25.432	38.395	39.127	53,8	1,9
HUBUBAT	230.958	262.149	330.326	43,0	26,0	1.620.671	1.746.764	1.809.595	11,7	3,6
HALI	121.351	113.712	136.311	12,3	19,9	930.543	872.785	845.586	-9,1	-3,1
KURU MEYVE	14.941	24.309	14.572	-2,5	-40,1	150.687	173.339	121.418	-19,4	-30,0
DİĞER İHRACAT	191.803	202.299	265.772	38,6	31,4	1.358.112	1.333.693	1.390.340	2,4	4,2
GAİB TOPLAMI	762.435	845.439	1.068.728	40,2	26,4	5.521.899	5.733.530	5.866.884	6,2	2,3
GAİB (Çimento Hariç)	755.931	839.287	1.056.850	39,8	25,9	5.486.409	5.690.061	5.794.241	5,6	1,8
GAZİANTEP	648.891	705.241	919.467	41,7	30,4	4.792.831	4.847.029	5.037.227	5,1	3,9
GAZİANTEP (Çimento Hariç)	645.282	702.954	918.573	42,4	30,7	4.778.154	4.835.062	5.026.219	5,2	4,0



BİRLİKLERİMİZ İHRACAT KAYIT RAKAMLARI (x1.000)

	01-30 HAZİRAN					01 OCAK-30 HAZİRAN				
	2024	2025	2026	DEĞ.%		2024	2025	2026	DEĞ.%	
	BİRİM FİYAT	BİRİM FİYAT	BİRİM FİYAT	BİRİM FİYAT 2024-2026	BİRİM FİYAT 2025-2026	BİRİM FİYAT	BİRİM FİYAT	BİRİM FİYAT	BİRİM FİYAT 2024-2026	BİRİM FİYAT 2025-2026
TEKSTİL	1,0	1,1	1,1	10,6	-6,2	1,2	1,2	1,0	-18,1	-16,4
<i>TEKSTİL (Çimento Hariç)</i>	2,3	2,3	2,5	9,4	10,8	2,3	2,2	2,3	2,7	4,1
<i>Tekstil</i>	2,7	2,5	2,8	3,4	12,7	2,6	2,5	2,6	-2,7	3,3
<i>Kimya</i>	1,6	1,7	2,0	19,8	13,7	1,6	1,7	1,8	12,1	7,5
<i>Konfeksiyon</i>	5,1	6,3	5,7	10,4	-9,9	5,5	5,8	6,3	15,8	8,9
<i>Çimento</i>	0,1	0,1	0,1	23,7	18,5	0,1	0,1	0,1	11,1	4,6
<i>Makine</i>	3,1	4,3	4,5	44,2	5,6	3,3	3,9	4,0	20,9	1,8
HUBUBAT	0,7	0,8	0,8	6,1	-7,0	0,8	0,8	0,8	5,6	0,1
HALI	3,1	3,1	3,2	1,8	3,3	3,1	3,1	3,1	-1,5	0,1
KURU MEYVE	6,5	9,7	10,0	53,4	3,2	6,9	7,3	9,5	38,5	30,7
DİĞER İHRACAT	1,1	1,1	1,4	22,3	24,1	1,2	1,2	1,2	0,3	-0,2
GAİB TOPLAMI	1,0	1,1	1,1	7,4	-1,7	1,1	1,1	1,1	-6,1	-6,6
GAİB (Çimento Hariç)	1,2	1,3	1,3	8,7	2,4	1,3	1,3	1,3	1,1	-0,5
GAZİANTEP	1,2	1,4	1,4	18,4	4,5	1,3	1,4	1,4	5,2	0,3
GAZİANTEP (Çimento Hariç)	1,4	1,5	1,4	3,9	-3,3	1,5	1,5	1,5	1,8	-1,2



BİRLİKLERİMİZ İHRACAT KAYIT RAKAMLARI (x1.000)

	01-30 HAZİRAN					01 OCAK-30 HAZİRAN				
	2024	2025	2026	DEĞ.%		2024	2025	2026	DEĞ.%	
	İHRACATÇI SAYISI	İHRACATÇI SAYISI	İHRACATÇI SAYISI	İHR. SAYISI 2024-2026	İHR. SAYISI 2025-2026	İHRACATÇI SAYISI	İHRACATÇI SAYISI	İHRACATÇI SAYISI	İHR. SAYISI 2024-2026	İHR. SAYISI 2025-2026
TEKSTİL	900	951	910	1,1	-4,3	1.989	2.036	1.869	-6,0	-8,2
<i>Tekstil</i>	408	444	431	5,6	-2,9	837	892	823	-1,7	-7,7
<i>Kimya</i>	446	469	432	-3,1	-7,9	1.137	1.141	1.008	-11,3	-11,7
<i>Konfeksiyon</i>	141	140	122	-13,5	-12,9	406	375	302	-25,6	-19,5
<i>Çimento</i>	56	56	55	-1,8	-1,8	157	167	132	-15,9	-21,0
<i>Makine</i>	93	106	92	-1,1	-13,2	329	346	301	-8,5	-13,0
HUBUBAT	372	378	346	-7,0	-8,5	836	805	676	-19,1	-16,0
HALI	308	272	273	-11,4	0,4	596	571	508	-14,8	-11,0
KURU MEYVE	73	90	67	-8,2	-25,6	297	282	197	-33,7	-30,1
DİĞER İHRACAT	1.228	1.248	1.204	-2,0	-3,5	2.927	2.794	2.561	-12,5	-8,3
GAİB TOPLAMI	2.159	2.183	2.111	-2,2	-3,3	4.304	4.224	3.887	-9,7	-8,0

GAZİANTEP	1.568	1.581	1.560	-0,5	-1,3	3.048	2.961	2.785	-8,6	-5,9
------------------	-------	-------	-------	------	------	-------	-------	-------	------	------



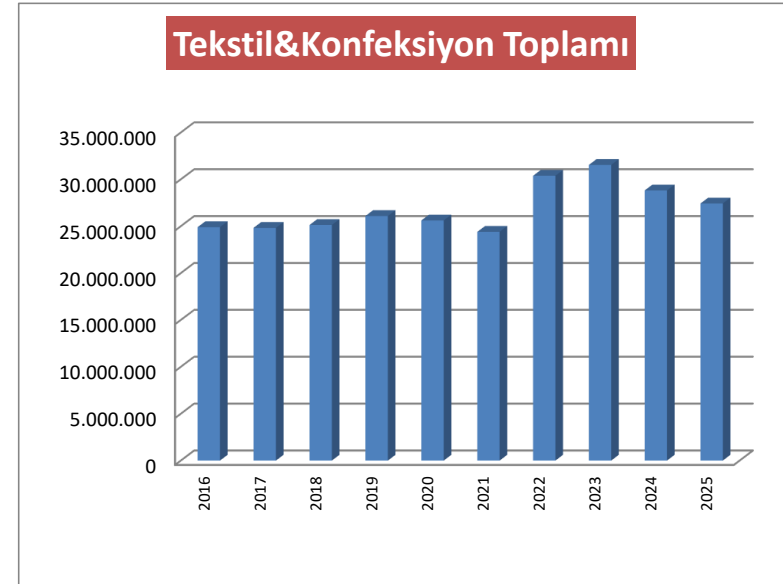
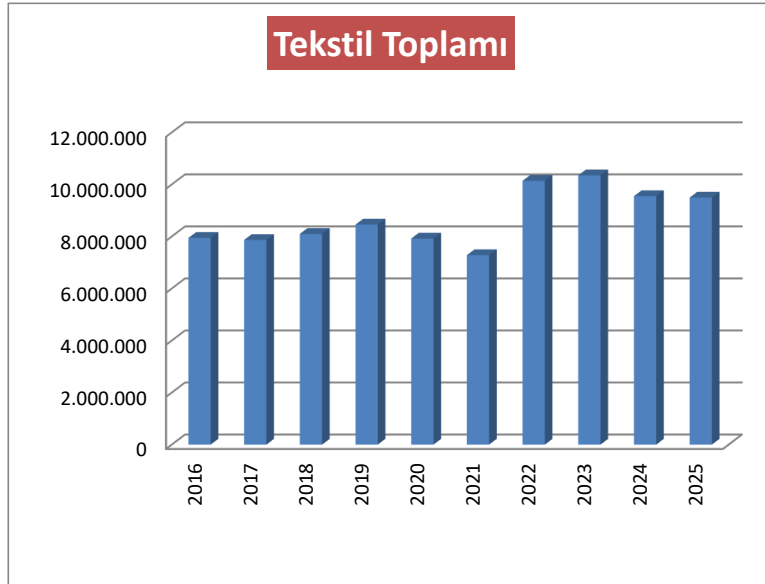
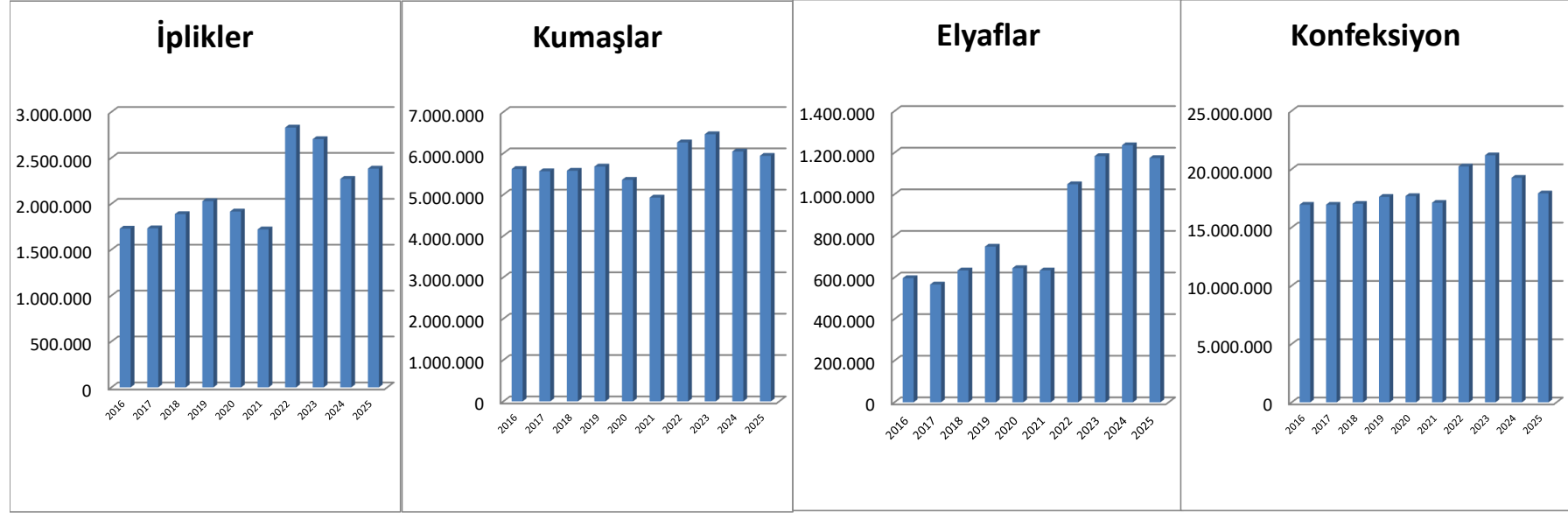
2016-2025 YILLARI **TÜRKİYE GENELİ** TEKSTİL VE KONFEKSİYON SEKTÖRÜ
KAYDI İHRACAT DEĞERLERİNİN ÜRÜN GRUPLARI BAZINDA DAĞILIMI (x1.000 FOB USD)

	İPLİKLER	KUMAŞLAR	ELYAFLAR	KONFEKSİYON	TEKSTİL TOPLAMI	TEKSTİL&KONFEKSİYON TOPLAMI
2016	1.733.072	5.567.131	566.305	16.955.224	7.866.508	24.821.732
2017	1.887.091	5.577.680	633.850	17.032.732	8.098.620	25.131.353
2018	2.029.176	5.681.014	748.200	17.629.625	8.458.390	26.088.015
2019	1.915.363	5.358.856	644.893	17.696.843	7.919.111	25.615.954
2020	1.720.450	4.929.001	633.920	17.117.505	7.283.371	24.400.877
2021	2.830.058	6.263.532	1.047.992	20.239.123	10.141.582	30.380.705
2022	2.704.217	6.461.900	1.183.435	21.192.692	10.349.552	31.542.244
2023	2.270.997	6.043.995	1.235.752	19.262.874	9.550.744	28.813.617
2024	2.381.900	5.933.306	1.173.998	17.918.972	9.489.205	27.408.177
2025	2.391.977	5.853.418	1.161.943	16.763.568	9.407.338	26.170.906

	İPLİKLER (DEĞİŞİM %)	KUMAŞLAR (DEĞİŞİM %)	ELYAFLAR (DEĞİŞİM %)	KONFEKSİYON (DEĞİŞİM %)	TEKSTİL TOPLAMI (DEĞİŞİM %)	TEKSTİL&KONFEKSİYON TOPLAMI (DEĞİŞİM %)
2016/17	8,9	0,2	11,9	0,5	3,0	1,2
2017/18	7,5	1,9	18,0	3,5	4,4	3,8
2018/19	-5,6	-5,7	-13,8	0,4	-6,4	-1,8
2019/20	-10,2	-8,0	-1,7	-3,3	-8,0	-4,7
2020/21	64,5	27,1	65,3	18,2	39,2	24,5
2021/22	-4,4	3,2	12,9	4,7	2,1	3,8
2022/23	-16,0	-6,5	4,4	-9,1	-7,7	-8,7
2023/24	4,9	-1,8	-5,0	-7,0	-0,6	-4,9
2024/25	0,4	-1,3	-1,0	-6,4	-0,9	-4,5



2016-2025 YILLARI **TÜRKİYE GENELİ** TEKSTİL VE KONFEKSİYON SEKTÖRÜ
KAYDI İHRACAT DEĞERLERİNİ GÖSTERİR GRAFİKLER (x1.000 FOB USD)





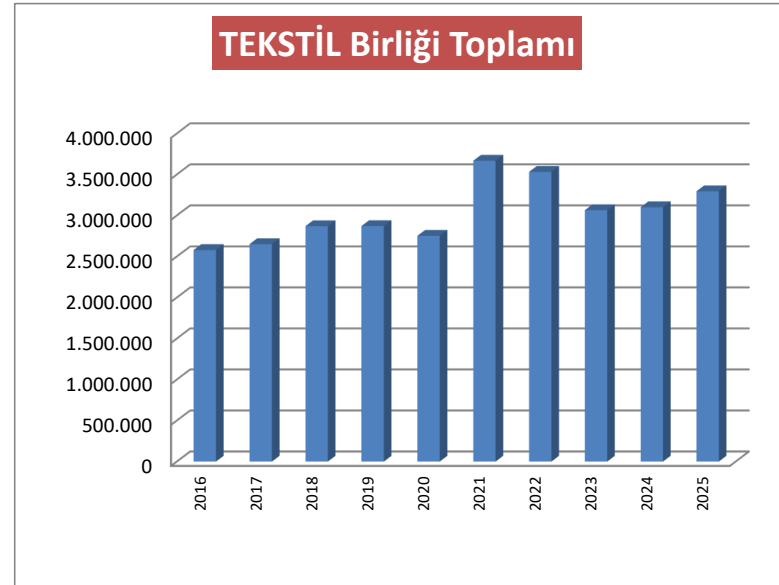
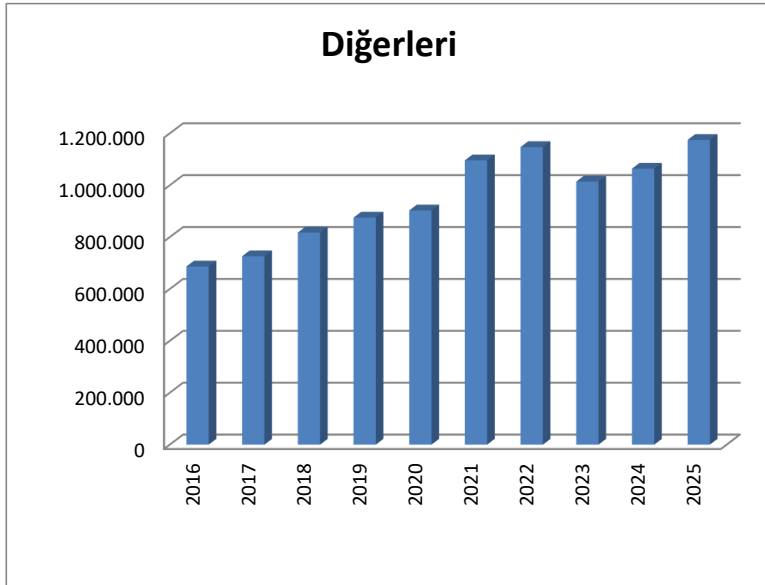
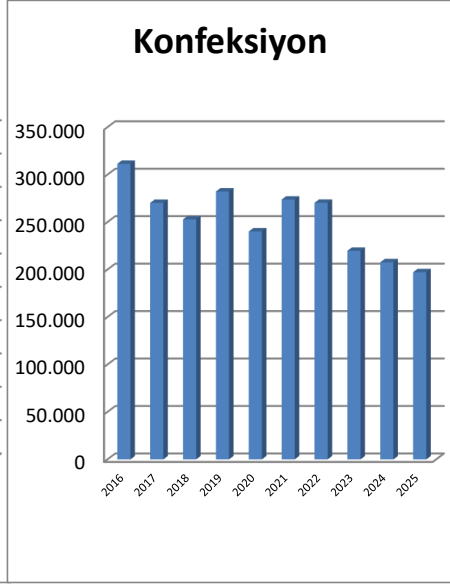
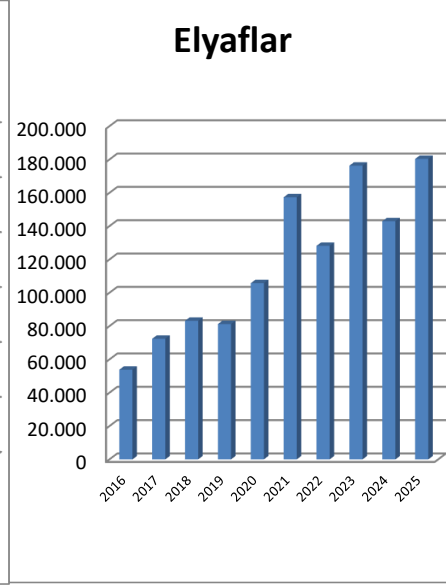
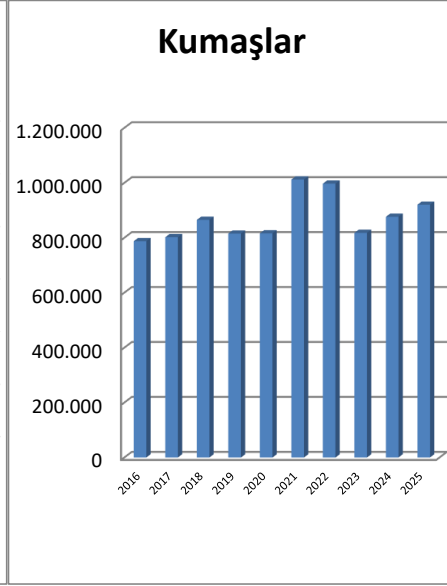
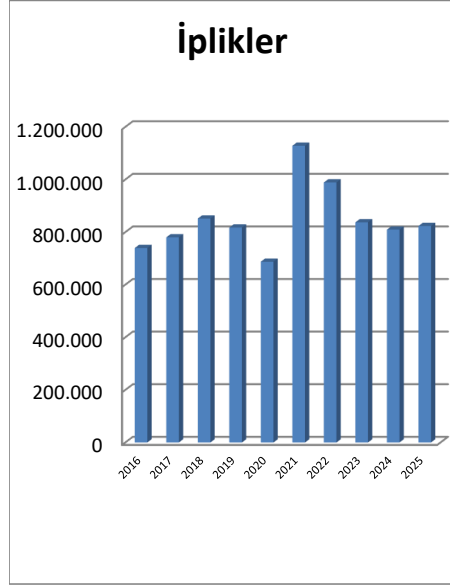
2016-2025 YILLARI **GAİB TEKSTİL BİRLİĞİ** KAYDI İHRACAT DEĞERLERİNİN
ÜRÜN GRUPLARI BAZINDA DAĞILIMI (x1.000 FOB USD)

	İPLİKLER	KUMAŞLAR	ELYAFLAR	KONFEKSİYON	DİĞERLERİ	TEKSTİL BİRLİĞİ TOPLAMI
2016	739.462	787.642	53.826	311.394	686.916	2.579.239
2017	780.207	801.996	72.400	270.289	726.271	2.651.162
2018	851.408	865.181	83.186	252.860	817.550	2.870.185
2019	817.335	815.230	81.234	282.275	875.215	2.871.289
2020	687.360	815.938	105.796	240.182	902.971	2.752.247
2021	1.128.293	1.012.192	157.342	273.739	1.096.221	3.667.787
2022	988.929	996.981	128.190	270.365	1.147.286	3.531.752
2023	837.264	817.675	176.317	219.744	1.014.255	3.065.255
2024	809.612	876.422	142.951	207.704	1.064.014	3.100.703
2025	823.211	920.213	180.373	197.254	1.174.862	3.295.913

	İPLİKLER (DEĞİŞİM %)	KUMAŞLAR (DEĞİŞİM %)	ELYAFLAR (DEĞİŞİM %)	KONFEKSİYON (DEĞİŞİM %)	DİĞERLERİ (DEĞİŞİM %)	TEKSTİL BİRLİĞİ (DEĞİŞİM %)
2016/17	5,5	1,8	34,5	-13,2	5,7	2,8
2017/18	9,1	7,9	14,9	-6,4	12,6	8,3
2018/19	-4,0	-5,8	-2,3	11,6	7,1	0,0
2019/20	-15,9	0,1	30,2	-14,9	3,2	-4,1
2020/21	64,1	24,1	48,7	14,0	21,4	33,3
2021/22	-12,4	-1,5	-18,5	-1,2	4,7	-3,7
2022/23	-15,3	-18,0	37,5	-18,7	-11,6	-13,2
2023/24	-3,3	7,2	-18,9	-5,5	4,9	1,2
2024/25	1,7	5,0	26,2	-5,0	10,4	6,3



2016-2025 YILLARI **GAİB TEKSTİL BİRLİĞİ**
KAYDI İHRACAT DEĞERLERİNİ GÖSTERİR GRAFİKLER (x1.000 FOB USD)





TÜRKİYE GENELİ GENEL SEKRETERLİKLER BAZINDA İHRACAT RAKAMLARI (x1.000 FOB USD)

	AYLIK DEĞERLER							KÜMÜLATİF DEĞERLER							SON 12 AYLIK DEĞERLER						
	01.06.2025 30.06.2025		01.06.2026 30.06.2026			DEĞ.%		01.01.2025 30.06.2025		01.01.2026 30.06.2026			DEĞ.%		01.07.2024 30.06.2025		01.07.2025 30.06.2026			DEĞ.%	
	NET KG	FOB USD	NET KG	FOB USD	PAY (%)	NET KG	FOB USD	NET KG	FOB USD	NET KG	FOB USD	PAY (%)	NET KG	FOB USD	NET KG	FOB USD	NET KG	FOB USD	PAY (%)	NET KG	FOB USD
İMMİB	4.079.943	5.180.355	4.776.565	6.644.227	30,5	17,1	28,3	24.134.789	34.550.124	22.858.984	34.680.377	29,1	-5,3	0,4	47.672.796	69.674.121	47.478.843	70.255.337	29,0	-0,4	0,8
ÜİB	369.529	3.586.916	452.743	4.061.426	18,6	22,5	13,2	2.407.049	20.799.782	2.390.366	21.797.467	18,3	-0,7	4,8	4.823.701	40.963.953	4.836.101	44.282.210	18,3	0,3	8,1
OAİB	2.879.643	2.164.131	3.404.661	2.670.746	12,3	18,2	23,4	18.298.082	13.804.469	17.208.892	15.072.987	12,7	-6,0	9,2	35.775.632	28.411.576	35.226.934	32.614.795	13,4	-1,5	14,8
İTKİB	143.403	1.390.873	185.489	1.580.268	7,2	29,3	13,6	1.074.760	9.458.626	1.079.582	9.255.509	7,8	0,4	-2,1	2.299.520	20.064.485	2.207.391	19.588.726	8,1	-4,0	-2,4
EİB	1.098.135	1.434.955	1.529.158	1.743.750	8,0	39,3	21,5	8.172.718	8.998.105	7.859.350	9.441.745	7,9	-3,8	4,9	16.493.431	18.397.019	15.379.311	18.943.950	7,8	-6,8	3,0
AKİB	1.654.227	1.296.036	1.929.699	1.709.510	7,8	16,7	31,9	10.024.888	8.308.353	10.483.094	9.684.585	8,1	4,6	16,6	20.668.485	16.955.078	20.213.757	18.171.737	7,5	-2,2	7,2
İİB	417.036	832.163	499.648	1.104.630	5,1	19,8	32,7	2.739.833	6.003.630	2.759.938	6.441.301	5,4	0,7	7,3	5.781.981	12.295.410	5.675.955	13.164.038	5,4	-1,8	7,1
GAİB	751.502	845.439	966.264	1.068.728	4,9	28,6	26,4	4.991.569	5.733.530	5.469.832	5.866.884	4,9	9,6	2,3	10.247.157	11.903.121	10.650.260	12.132.546	5,0	3,9	1,9
DENİB	108.135	253.776	104.532	349.486	1,6	-3,3	37,7	601.264	1.737.691	555.703	1.926.873	1,6	-7,6	10,9	1.261.720	3.562.830	1.154.125	3.779.521	1,6	-8,5	6,1
DAİB	189.601	203.697	1.015.693	265.785	1,2	####	30,5	1.347.751	1.315.063	2.016.585	1.554.334	1,3	49,6	18,2	2.841.821	2.624.790	3.401.543	3.235.613	1,3	19,7	23,3
BAİB	280.415	194.814	480.479	274.458	1,3	71,3	40,9	1.954.998	1.380.605	1.871.416	1.472.552	1,2	-4,3	6,7	3.545.482	2.687.363	3.888.859	2.834.195	1,2	9,7	5,5
KİB	73.515	119.323	87.238	191.389	0,9	18,7	60,4	446.401	914.311	458.380	1.079.275	0,9	2,7	18,0	916.547	1.957.496	969.782	1.942.819	0,8	5,8	-0,7
DKİB	171.559	122.030	120.474	134.561	0,6	-29,8	10,3	825.194	745.595	758.579	757.940	0,6	-8,1	1,7	1.813.087	1.509.206	1.543.873	1.542.746	0,6	-14,8	2,2
HİZMET	6	353	10	1.259	0,0	65,2	256,8	414	5.057	331	2.911	0,0	-19,9	-42,4	3.807	27.761	2.698	11.472	0,0	-29,1	-58,7
Toplam	12.216.649	17.624.861	15.552.654	21.800.223	100	27,3	23,7	77.019.711	113.754.939	75.771.031	119.034.740	100	-1,6	4,6	154.145.168	231.034.211	152.629.431	242.499.705	100	-1,0	5,0

SEKTÖREL BAZDA İHRACAT RAKAMLARI -1.000 \$

SEKTÖRLER	1 - 30 HAZİRAN				1 OCAK - 30 HAZİRAN				SON 12 AYLIK			
	2025	2026	Değişim ('26/'25)	Pay(26) (%)	2025	2026	Değişim ('26/'25)	Pay(26) (%)	2024 - 2025	2025 - 2026	Değişim ('26/'25)	Pay(26) (%)
I. TARIM	2.542.842	3.167.694	24,6	14,5	17.482.073	18.011.515	3,0	15,1	36.236.377	36.898.325	1,8	15,2
A. BİTKİSEL ÜRÜNLER	1.641.545	2.140.964	30,4	9,8	11.864.611	12.361.181	4,2	10,4	24.503.799	24.836.733	1,4	10,2
Hububat, Bakliyat, Yağlı Tohumlar ve Mamulleri	862.664	1.015.246	17,7	4,7	6.069.676	5.847.278	-3,7	4,9	12.135.650	12.137.878	0,0	5,0
Yaş Meyve ve Sebze	202.612	398.455	96,7	1,8	1.690.889	2.354.160	39,2	2,0	3.375.054	4.366.573	29,4	1,8
Meyve Sebze Mamulleri	186.532	203.095	8,9	0,9	1.236.571	1.181.475	-4,5	1,0	2.674.596	2.530.283	-5,4	1,0
Kuru Meyve ve Mamulleri	104.642	114.862	9,8	0,5	847.180	752.156	-11,2	0,6	1.869.355	1.640.110	-12,3	0,7
Fındık ve Mamulleri	139.627	242.938	74,0	1,1	1.170.266	1.437.458	22,8	1,2	2.635.265	2.507.987	-4,8	1,0
Zeytin ve Zeytinyağı	38.067	30.889	-18,9	0,1	266.177	187.650	-29,5	0,2	645.512	417.265	-35,4	0,2
Tütün	99.311	125.938	26,8	0,6	490.953	507.502	3,4	0,4	1.020.778	1.076.163	5,4	0,4
Süs Bitkileri ve Mamulleri	8.091	9.540	17,9	0,0	92.899	93.501	0,6	0,1	147.590	160.472	8,7	0,1
B. HAYVANSAL ÜRÜNLER	313.835	332.315	5,9	1,5	1.801.450	1.904.287	5,7	1,6	3.817.879	4.147.044	8,6	1,7
Su Ürünleri ve Hayvansal Mamuller	313.835	332.315	5,9	1,5	1.801.450	1.904.287	5,7	1,6	3.817.879	4.147.044	8,6	1,7
C. AĞAÇ VE ORMAN ÜRÜNLERİ	587.461	694.415	18,2	3,2	3.816.012	3.746.046	-1,8	3,1	7.914.698	7.914.548	-0,0	3,3
Mobilya, Kağıt ve Orman Ürünleri	587.461	694.415	18,2	3,2	3.816.012	3.746.046	-1,8	3,1	7.914.698	7.914.548	-0,0	3,3
II. SANAYİ	14.591.640	17.944.251	23,0	82,3	93.409.740	97.599.175	4,5	82,0	188.767.023	198.831.908	5,3	82,0
A. TARIMA DAYALI İŞLENMİŞ ÜRÜNLER	946.896	1.156.575	22,1	5,3	6.737.731	6.648.891	-1,3	5,6	13.882.024	13.597.640	-2,0	5,6
Tekstil ve Hammaddeleri	691.163	841.996	21,8	3,9	4.732.142	4.708.717	-0,5	4,0	9.606.250	9.381.317	-2,3	3,9
Deri ve Deri Mamulleri	90.354	109.545	21,2	0,5	716.109	682.225	-4,7	0,6	1.493.433	1.410.523	-5,6	0,6
Halı	165.379	205.034	24,0	0,9	1.289.480	1.257.949	-2,4	1,1	2.782.341	2.805.800	0,8	1,2
B. KİMYEVİ MADDELER VE MAM.	2.594.537	3.290.281	26,8	15,1	15.753.742	17.101.151	8,6	14,4	30.697.775	33.211.747	8,2	13,7
Kimyevi Maddeler ve Mamulleri	2.594.537	3.290.281	26,8	15,1	15.753.742	17.101.151	8,6	14,4	30.697.775	33.211.747	8,2	13,7
C. SANAYİ MAMULLERİ	11.050.207	13.497.395	22,1	61,9	70.918.268	73.849.134	4,1	62,0	144.187.224	152.022.521	5,4	62,7
Hazırgiyim ve Konfeksiyon	1.195.468	1.375.789	15,1	6,3	8.112.331	7.979.898	-1,6	6,7	17.333.736	16.628.114	-4,1	6,9
Otomotiv Endüstrisi	3.405.080	3.837.090	12,7	17,6	19.976.328	20.840.491	4,3	17,5	39.483.335	42.381.286	7,3	17,5
Gemi, Yat ve Hizmetleri	84.044	279.413	232,5	1,3	908.434	1.561.298	71,9	1,3	1.899.565	2.896.564	52,5	1,2
Elektrik ve Elektronik	1.274.531	1.664.602	30,6	7,6	8.320.031	9.133.644	9,8	7,7	17.154.655	18.537.335	8,1	7,6
Makine ve Aksamları	797.325	918.143	15,2	4,2	5.170.156	5.356.312	3,6	4,5	10.916.804	11.440.738	4,8	4,7
Demir ve Demir Dışı Metaller	967.649	1.361.871	40,7	6,2	6.447.825	7.204.718	11,7	6,1	12.818.368	13.996.223	9,2	5,8
Çelik	1.430.238	1.750.276	22,4	8,0	8.245.547	8.384.208	1,7	7,0	16.465.683	16.670.645	1,2	6,9
Çimento Cam Seramik ve Toprak Ürünleri	365.426	420.128	15,0	1,9	2.178.495	2.230.515	2,4	1,9	4.347.386	4.550.561	4,7	1,9
Mücevher	379.389	448.070	18,1	2,1	4.341.807	2.899.776	-33,2	2,4	8.996.059	6.488.239	-27,9	2,7
Savunma ve Havacılık Sanayii	619.545	802.810	29,6	3,7	3.602.921	4.665.742	29,5	3,9	7.454.422	11.068.679	48,5	4,6
İklimlendirme Sanayii	531.512	639.203	20,3	2,9	3.614.393	3.592.532	-0,6	3,0	7.317.211	7.364.136	0,6	3,0
III. MADENCİLİK	490.380	692.559	41,2	3,2	2.863.126	3.433.824	19,9	2,9	6.030.886	6.781.127	12,4	2,8
Madencilik Ürünleri	490.380	692.559	41,2	3,2	2.863.126	3.433.824	19,9	2,9	6.030.886	6.781.127	12,4	2,8
T O P L A M (TİM*)	17.624.861	21.804.505	23,7	100,0	113.754.939	119.044.514	4,6	100,0	231.034.285	242.511.360	5,0	100,0
İhracatçı Birlikleri Kaydından Muaf İhracat ile Antrepo ve Serbest Bölgeler Farkı	2.843.206	3.135.770	10,3	12,6	17.601.173	17.014.225	-3,3	12,5	35.871.174	35.428.464	-1,2	12,7
GENEL İHRACAT TOPLAMI	20.468.067	24.940.275	21,8	100,0	131.356.112	136.058.739	3,6	100,0	266.905.459	277.939.823	4,1	100,0



TÜRKİYE GENELİ SEKTÖREL BAZDA İHRACAT RAKAMLARI (x1.000 FOB USD)

SEKTÖR	2016	2017	2018	2019	2020	2021	2022	2023	2024	2025
I. TARIM	20.210.267	21.215.101	22.623.324	23.372.575	24.339.249	29.705.133	34.209.919	35.072.992	36.187.655	36.395.313
. A. BİTKİSEL ÜRÜNLER	14.218.623	14.510.262	15.098.200	15.337.833	16.325.657	19.317.768	21.711.611	23.609.888	24.433.328	24.366.240
Hububat, Bakliyat, Yağlı Tohumlar ve Mamulleri	6.358.717	6.368.419	6.678.090	6.787.829	7.291.847	9.146.501	11.458.819	12.321.488	11.895.196	12.364.275
Yaş Meyve ve Sebze	1.977.866	2.230.803	2.325.724	2.260.400	2.729.650	3.080.365	2.951.944	3.487.879	3.400.835	3.703.689
Meyve Sebze Mamulleri	1.319.939	1.415.804	1.564.401	1.547.952	1.680.908	2.026.778	2.524.029	2.402.818	2.724.484	2.586.053
Kuru Meyve ve Mamulleri	1.296.381	1.279.461	1.386.660	1.416.338	1.398.400	1.568.774	1.568.453	1.607.438	1.847.877	1.741.667
Fındık ve Mamulleri	1.983.789	1.862.271	1.633.000	2.027.747	1.938.854	2.255.836	1.746.869	1.861.765	2.632.654	2.253.749
Zeytin ve Zeytinyağı	190.815	322.900	399.476	282.659	271.127	309.435	495.463	871.136	813.047	495.973
Tütün	1.009.758	945.812	1.011.562	908.428	908.764	782.478	828.871	922.289	978.568	1.060.928
Süs Bitkileri ve Mam.	81.357	84.793	99.286	106.480	106.108	147.602	137.163	135.076	140.667	159.907
. B. HAYVANSAL ÜRÜNLER	1.890.703	2.260.285	2.510.516	2.505.020	2.449.827	3.398.253	4.063.434	3.485.432	3.862.882	4.042.949
Su Ürünleri ve Hayvansal Mamuller	1.890.703	2.260.285	2.510.516	2.505.020	2.449.827	3.398.253	4.063.434	3.485.432	3.862.882	4.042.949
. C. AĞAÇ VE ORMAN ÜRÜNLERİ	4.100.941	4.444.553	5.014.608	5.529.722	5.563.765	6.989.112	8.434.873	7.977.672	7.891.445	7.986.123
Mobilya, Kağıt ve Orman Ürünleri	4.100.941	4.444.553	5.014.608	5.529.722	5.563.765	6.989.112	8.434.873	7.977.672	7.891.445	7.986.123
II. SANAYİ	107.591.931	121.275.324	136.198.023	138.174.589	127.525.213	170.788.720	185.723.870	180.621.854	183.702.137	194.729.107
. A. TARIMA DAYALI İŞLENMİŞ ÜRÜNLER	11.179.262	11.785.150	12.406.545	12.118.767	11.217.491	15.052.142	15.158.941	14.160.330	13.882.101	13.690.356
Tekstil ve Hammaddeleri	7.866.516	8.098.628	8.458.526	7.919.393	7.283.446	10.141.659	10.349.555	9.550.754	9.489.220	9.407.384
Deri ve Deri Mamulleri	1.393.971	1.523.231	1.683.048	1.665.153	1.330.877	1.731.387	2.056.224	1.858.324	1.525.940	1.444.878
Halı	1.918.775	2.163.291	2.264.971	2.534.222	2.603.169	3.179.096	2.753.161	2.751.251	2.866.941	2.838.094
. B. KİMYEVİ MADDELER VE MAMÜLLERİ	13.947.846	16.044.419	17.347.746	20.587.504	18.256.668	25.420.495	33.545.610	30.490.730	30.738.211	31.923.529
Kimyevi Maddeler ve Mamulleri	13.947.846	16.044.419	17.347.746	20.587.504	18.256.668	25.420.495	33.545.610	30.490.730	30.738.211	31.923.529
. C. SANAYİ MAMÜLLERİ	82.464.822	93.445.754	106.443.732	105.468.318	98.051.054	130.316.083	137.019.319	135.970.794	139.081.824	149.115.222
Hazırlanmış ve Konfeksiyon	16.955.224	17.032.732	17.629.625	17.696.843	17.117.505	20.239.123	21.192.692	19.242.163	17.909.543	16.769.050
Otomotiv Endüstrisi	23.887.596	28.527.935	31.560.660	30.583.834	25.544.467	29.333.511	30.974.454	34.988.777	37.197.294	41.519.008
Gemi ve Yat	972.176	1.337.960	990.521	1.042.314	1.375.006	1.625.227	1.453.063	1.939.909	1.911.745	2.243.701
Elektrik Elektronik ve Hizmet	9.963.542	10.478.132	11.303.326	11.234.986	11.046.514	14.161.974	15.165.246	16.200.626	16.666.741	17.733.321
Makine ve Aksamları	5.298.237	6.079.054	7.306.790	7.830.047	7.536.763	9.407.398	10.353.693	11.319.571	11.180.001	11.258.297
Demir ve Demir Dışı Metaller	5.944.908	6.808.881	8.081.739	8.120.214	8.252.308	12.357.591	14.379.129	12.464.555	12.427.645	13.241.828
Çelik	9.073.161	11.430.668	15.498.653	13.811.857	12.602.821	22.247.023	21.025.152	14.858.737	16.133.280	16.542.164
Çimento Cam Seramik ve Toprak Ürünleri	2.650.834	2.705.549	2.986.340	3.514.161	3.757.180	4.610.248	5.446.929	4.598.628	4.310.795	4.499.367
Mücevher	2.438.732	3.275.244	4.396.597	4.098.478	3.777.500	6.790.674	5.852.737	7.651.093	7.473.607	7.904.486
Savunma ve Havacılık Sanayii	1.677.106	1.740.758	2.035.923	2.740.684	2.278.576	3.209.966	4.364.438	5.541.606	6.733.624	10.016.287
İklimlendirme Sanayii	3.507.623	3.916.657	4.531.922	4.675.775	4.662.002	6.192.478	6.676.213	7.165.130	7.137.549	7.387.713
Diğer Sanayi Ürünleri	95.683	112.186	121.636	119.125	100.410	140.870	135.574	0	0	0
III. MADENCİLİK	3.787.203	4.689.049	4.561.290	4.309.639	4.270.436	5.928.083	6.455.030	5.744.289	6.007.979	6.212.941
. A. MADENCİLİK ÜRÜNLERİ	3.787.203	4.689.049	4.561.290	4.309.639	4.270.436	5.928.083	6.455.030	5.744.289	6.007.979	6.212.941
Madencilik Ürünleri	3.787.203	4.689.049	4.561.290	4.309.639	4.270.436	5.928.083	6.455.030	5.744.289	6.007.979	6.212.941
TOPLAM	131.589.401	147.179.474	163.382.637	165.856.803	156.134.898	206.421.935	226.388.819	221.439.135	225.897.770	237.337.361