

**GÜNEYDOĞU ANADOLU
TEKSTİL VE HAMMADDELERİ
İHRACATÇILARI BİRLİĞİ**



OCAK-MAYIS 2026

**GÜNEYDOĞU ANADOLU
İHRACATÇI BİRLİKLERİ**

BİRLİK MADDE	01-31 MAYIS											01 OCAK-31 MAYIS										
	2025				2026				DEĞİŞİM (%)			2025				2026				DEĞİŞİM (%)		
	MİKTAR (KG)	DEĞER (\$)	PAY % (\$)	Birim Fiyat	MİKTAR (KG)	DEĞER (\$)	PAY % (\$)	Birim Fiyat	KG	\$	Birim Fiyat	MİKTAR (KG)	DEĞER (\$)	PAY % (\$)	Birim Fiyat	MİKTAR (KG)	DEĞER (\$)	PAY % (\$)	Birim Fiyat	KG	\$	Birim Fiyat
TEKSTİL TOPLAMI	69.295	173.582	57,5	2,5	59.991	166.323	59,2	2,77	-13,4	-4,2	10,7	330.477	815.581	59,8	2,47	323.104	807.929	58,6	2,50	-2,2	-0,9	1,3
KUMAŞLAR	31.147	87.272	28,9	2,8	23.439	74.900	26,7	3,2	-24,7	-14,2	14,0	140.692	385.501	28,3	2,74	135.632	380.539	27,6	2,81	-3,6	-1,3	2,4
DOKUNMAMIŞ KUMAŞLAR	26.452	62.634	20,7	2,37	20.105	54.427	19,4	2,71	-24,0	-13,1	14,3	119.735	279.170	20,5	2,33	118.432	281.451	20,4	2,38	-1,1	0,8	1,9
ÖRME KUMAŞLAR	2.831	16.965	5,6	5,99	1.797	10.526	3,7	5,86	-36,5	-38,0	-2,3	13.121	73.225	5,4	5,58	10.240	56.644	4,1	5,53	-22,0	-22,6	-0,9
DOKUMA KUMAŞLAR	1.863	7.673	2,5	4,12	1.537	9.946	3,5	6,47	-17,5	29,6	57,2	7.836	33.106	2,4	4,23	6.960	42.444	3,1	6,10	-11,2	28,2	44,3
İPLİKLER	30.744	75.354	24,9	2,45	26.803	74.910	26,7	2,79	-12,8	-0,6	14,0	139.731	350.828	25,7	2,51	139.798	353.357	25,6	2,53	0,0	0,7	0,7
POLİP İPLİK	12.361	28.004	9,3	2,27	9.981	26.303	9,4	2,64	-19,2	-6,1	16,3	57.843	128.173	9,4	2,22	54.223	120.448	8,7	2,22	-6,3	-6,0	0,2
PAMUK İPLİĞİ	6.373	16.924	5,6	2,66	8.035	21.906	7,8	2,73	26,1	29,4	2,7	29.401	80.339	5,9	2,73	36.071	94.900	6,9	2,63	22,7	18,1	-3,7
AKRİLİK İPLİK	1.684	7.657	2,5	4,55	1.085	5.114	1,8	4,71	-35,5	-33,2	3,6	8.585	37.804	2,8	4,40	7.092	32.339	2,3	4,56	-17,4	-14,5	3,6
DİĞER İPLİKLER	10.326	22.769	7,5	2,2	7.701	21.587	7,7	2,8	-25,4	-5,2	27,1	43.902	104.512	7,7	2,38	42.411	105.671	7,7	2,49	-3,4	1,1	4,7
ELYAF	7.405	10.957	3,6	1,48	9.750	16.514	5,9	1,69	31,7	50,7	14,5	50.054	79.252	5,8	1,58	47.674	74.033	5,4	1,55	-4,8	-6,6	-1,9
KONFEKSİYON	3.103	17.018	5,6	5,48	2.055	11.202	4,0	5,45	-33,8	-34,2	-0,6	13.902	79.781	5,8	5,74	11.439	73.266	5,3	6,40	-17,7	-8,2	11,6
TEKSTİL&KONFEKSİYON	72.398	190.601	63,1	2,63	62.047	177.525	63,2	2,86	-14,3	-6,9	8,7	344.380	895.362	65,6	2,60	334.543	881.195	63,9	2,63	-2,9	-1,6	1,3
KİMYA	54.019	92.691	30,7	1,72	40.079	80.793	28,8	2,02	-25,8	-12,8	17,5	237.302	395.656	29,0	1,67	229.009	404.246	29,3	1,77	-3,5	2,2	5,9
ÇİMENTO VE TOPRAK ÜR.	120.275	8.800	2,9	0,07	245.559	17.905	6,4	0,07	104,2	103,5	-0,3	590.531	40.997	3,0	0,07	838.051	63.471	4,6	0,08	41,9	54,8	9,1
MAKİNE	2.442	9.969	3,3	4,08	1.639	4.708	1,7	2,87	-32,9	-52,8	-29,7	8.221	31.965	2,3	3,89	7.768	30.262	2,2	3,90	-5,5	-5,3	0,2
TEKSTİL BİRLİĞİ TOPLAMI	249.134	302.061	100	1,21	349.325	280.931	100	0,8	40,2	-7,0	-33,7	1.180.433	1.363.980	100	1,16	1.409.371	1.379.175	100	0,98	19,4	1,1	-15,3

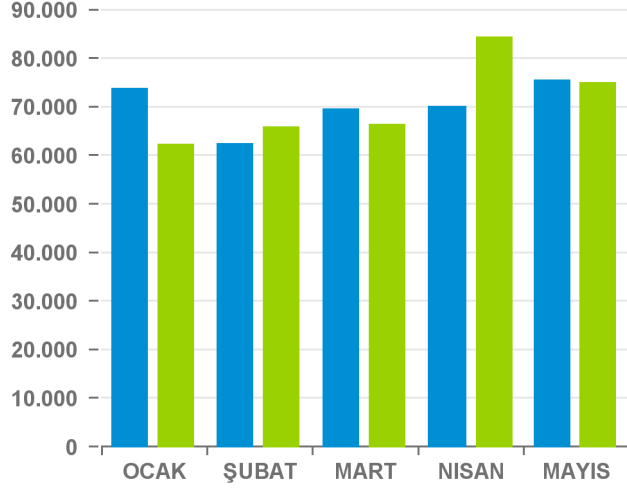


2025-2026 YILLARI 01 OCAK-31 MAYIS DÖNEMİ GÜNEYDOĞU ANADOLU TEKSTİL VE HAMMADDELERİ İHRACATÇILARI BİRLİĞİ
GAİB TOPLAM İHRACATININ AY VE ÜRÜN GRUPLARI BAZINDA DAĞILIMI (x1.000 FOB USD)

AYLAR	İPLİKLER		KUMAŞLAR		ELYAFLAR		KONFEKSİYON		DİĞERLERİ		TEKSTİL BİRLİĞİ TOPLAMI		GAİB TOPLAMI	
	2025	2026	2025	2026	2025	2026	2025	2026	2025	2026	2025	2026	2025	2026
Ocak	73.705	62.105	77.590	70.789	18.253	14.743	17.867	16.444	80.962	83.862	268.378	247.942	984.019	910.998
Şubat	62.259	65.764	69.794	73.562	21.385	10.721	14.800	18.850	87.761	94.211	255.999	263.107	948.154	925.552
Mart	69.470	66.315	79.149	68.938	13.122	14.484	17.056	14.524	91.626	96.060	270.423	260.322	1.001.580	945.495
Nisan	70.040	84.263	71.696	92.351	15.535	17.571	13.039	12.247	96.810	120.441	267.120	326.872	896.206	1.120.946
Mayıs	75.354	74.910	87.272	74.900	10.957	16.514	17.018	11.202	111.460	103.406	302.061	280.931	1.058.206	902.553
TOPLAM	350.828	353.357	385.501	380.539	79.252	74.033	79.781	73.266	468.618	497.980	1.363.980	1.379.175	4.888.165	4.805.543

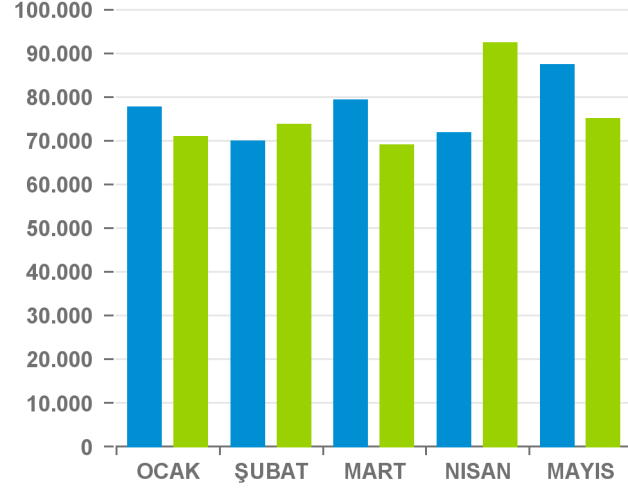
AYLAR	İPLİKLER		KUMAŞLAR		ELYAFLAR		KONFEKSİYON		DİĞERLERİ		TEKSTİL BİRLİĞİ TOPLAMI		GAİB TOPLAMI	
	Değ. (%)	Pay 2026 %	Değ. (%)	Pay 2026 %	Değ. (%)	Pay 2026 %	Değ. (%)	Pay 2026 %	Değ. (%)	Pay 2026 %	Değ. (%)	Pay 2026 %	Değ. (%)	Pay 2026 %
Ocak	-16	18	-9	19	-19	20	-8	22	4	17	-8	18	-7	19
Şubat	6	19	5	19	-50	14	27	26	7	19	3	19	-2	19
Mart	-5	19	-13	18	10	20	-15	20	5	19	-4	19	-6	20
Nisan	20	24	29	24	13	24	-6	17	24	24	22	24	25	23
Mayıs	-1	21	-14	20	51	22	-34	15	-7	21	-7	20	-15	19
TOPLAM	1	100	-1	100	-7	100	-8	100	6	100	1	100	-2	100

İplikler



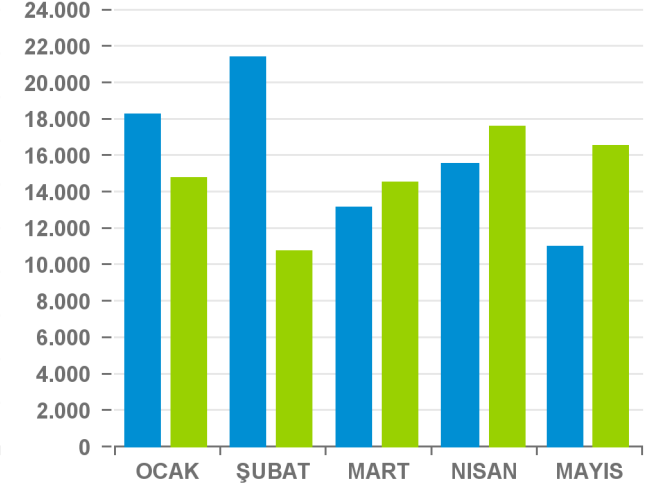
2025 TOPLAM 350.821,94 \$
2026 TOPLAM 353.345,29 \$

Kumaşlar



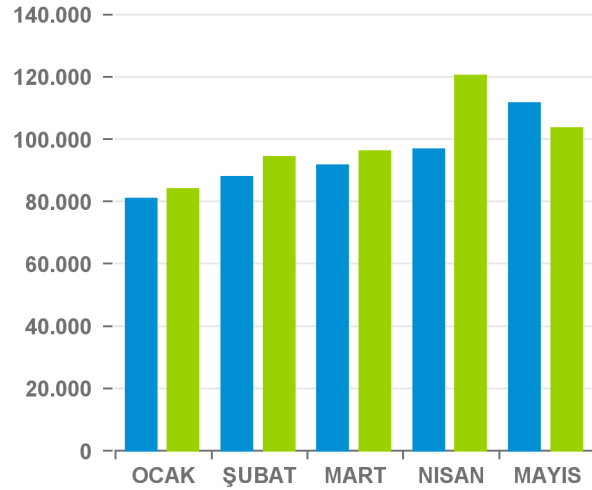
2025 TOPLAM 385.501,27 \$
2026 TOPLAM 380.538,81 \$

Elyaflar



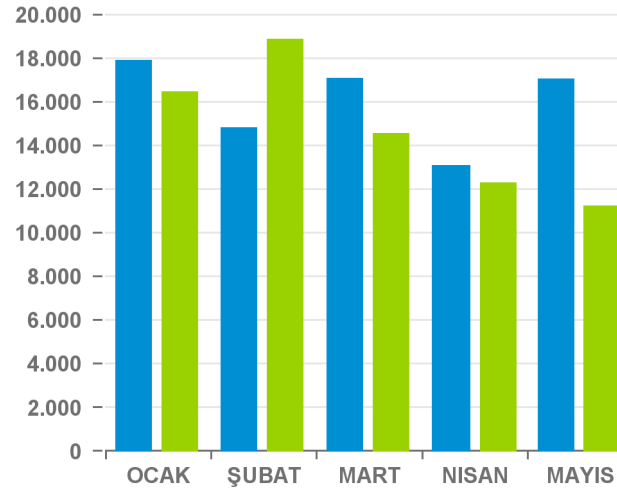
2025 TOPLAM 79.251,73 \$
2026 TOPLAM 74.032,96 \$

Diğerleri



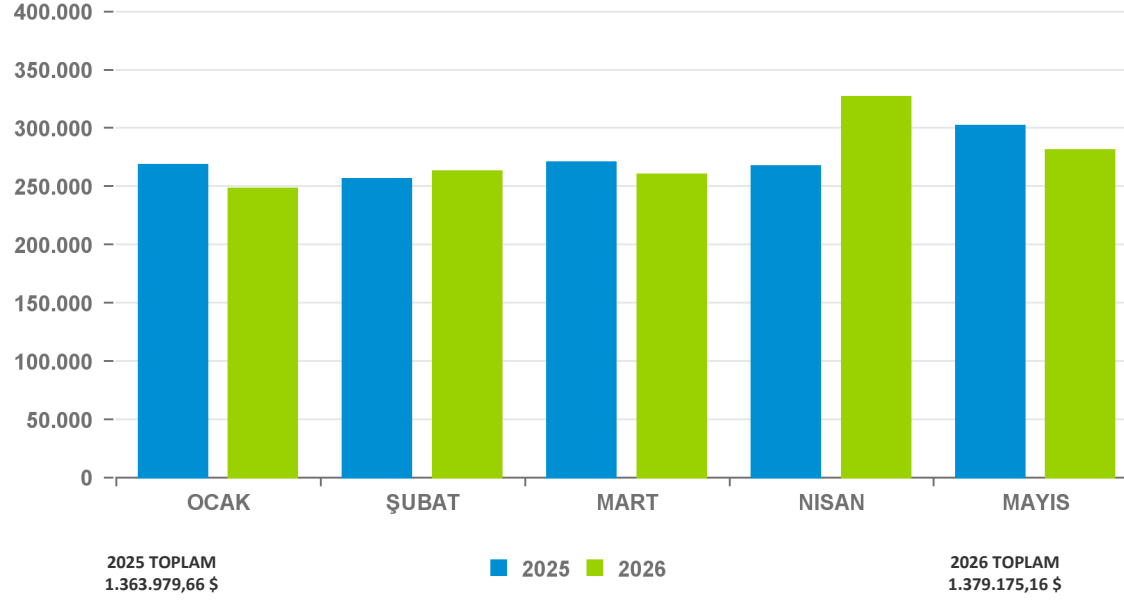
2025 TOPLAM 468.623,86 \$
2026 TOPLAM 497.991,89 \$

Konfeksiyon

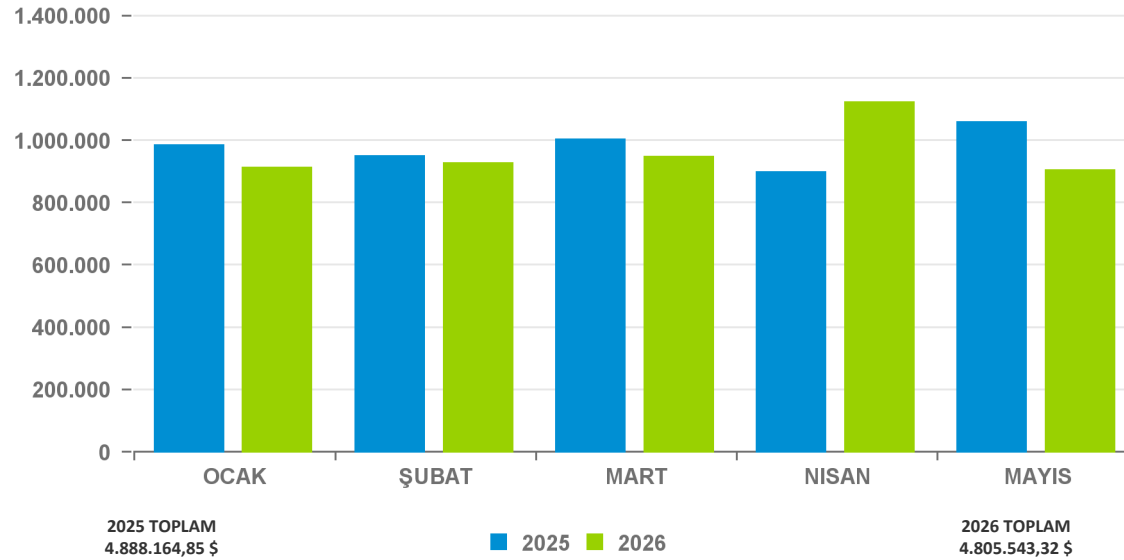


2025 TOPLAM 79.780,86 \$
2026 TOPLAM 73.266,21 \$

Tekstil Birliği Toplamı



GAİB TOPLAMI





2025-2026 YILLARI 01 OCAK-31 MAYIS DÖNEMİ TÜRKİYE GENELİ TEKSTİL VE KONFEKSİYON SEKTÖRLERİ
KAYDI İHRACAT DEĞERLERİ (x1.000)

SEKTÖR ÜRÜN GRUBU	01-31 MAYIS											01 OCAK-31 MAYIS										
	2025				2026				DEĞİŞİM (%)			2025				2026				DEĞİŞİM (%)		
	MİKTAR (KG)	DEĞER (\$)	PAY % (\$)	Birim Fiyat	MİKTAR (KG)	DEĞER (\$)	PAY % (\$)	Birim Fiyat	KG	\$	Birim Fiyat	MİKTAR (KG)	DEĞER (\$)	PAY % (\$)	Birim Fiyat	MİKTAR (KG)	DEĞER (\$)	PAY % (\$)	Birim Fiyat	KG	\$	Birim Fiyat
TEKSTİL TOPLAMI	219.867	852.159	36,0	3,88	184.647	740.809	36,5	4,01	-16	-13	4	1.089.039	4.040.976	36,9	3,71	1.018.708	3.868.159	36,9	3,80	-6	-4	2
KUMAŞLAR	99.634	537.774	22,7	5,4	77.905	446.700	22,0	5,73	-22	-17	6	460.536	2.471.572	22,6	5,37	430.865	2.368.818	22,6	5,50	-6	-4	2
DOKUMA KUMAŞLAR	28.287	232.546	9,8	8,22	22.370	199.285	9,8	8,91	-21	-14	8	129.803	1.064.812	9,7	8,20	119.311	1.064.432	10,2	8,92	-8	0	9
DOKUNMAMIŞ KUMAŞLAR	48.974	155.477	6,6	3,17	39.540	136.803	6,7	3,46	-19	-12	9	225.766	716.934	6,5	3,18	222.112	706.277	6,7	3,18	-2	-1	0
ÖRME KUMAŞLAR	22.372	149.751	6,3	6,69	15.995	110.612	5,4	6,92	-29	-26	3	104.966	689.826	6,3	6,57	89.443	598.109	5,7	6,69	-15	-13	2
İPLİKLER	65.846	221.204	9,3	3,36	54.477	196.892	9,7	3,61	-17	-11	8	306.133	1.032.372	9,4	3,37	295.838	1.001.977	9,6	3,39	-3	-3	0
PAMUK İPLİĞİ	23.708	72.843	3,1	3,07	18.905	57.526	2,8	3,04	-20	-21	-1	109.401	336.331	3,1	3,07	103.324	303.671	2,9	2,94	-6	-10	-4
POLİP İPLİK	14.122	31.563	1,3	2,24	11.873	30.908	1,5	2,6	-16	-2	16	66.401	145.754	1,3	2,20	64.171	142.004	1,4	2,21	-3	-3	1
AKRİLİK İPLİK	3.584	20.014	0,8	5,58	2.736	17.161	0,8	6,27	-24	-14	12	18.639	100.571	0,9	5,40	16.086	95.458	0,9	5,93	-14	-5	10
DİĞER İPLİKLER	24.432	96.783	4,1	3,96	20.964	91.297	4,5	4,35	-14	-6	10	111.691	449.716	4,1	4,03	112.256	460.843	4,4	4,11	1	2	2
ELYAF	54.387	93.181	3,9	1,71	52.264	97.217	4,8	1,86	-4	4	9	322.371	537.032	4,9	1,67	292.005	497.365	4,7	1,70	-9	-7	2
KONFEKSİYON	92.530	1.513.965	64,0	16,36	69.658	1.289.070	63,5	18,51	-25	-15	13	445.501	6.914.770	63,1	15,52	371.414	6.608.506	63,1	17,79	-17	-4	15
TEKSTİL&KONFEKSİYON	312.397	2.366.124	100	7,57	254.305	2.029.879	100	7,98	-19	-14	5	1.534.540	10.955.746	100	7,14	1.390.122	10.476.665	100	7,54	-9	-4	6

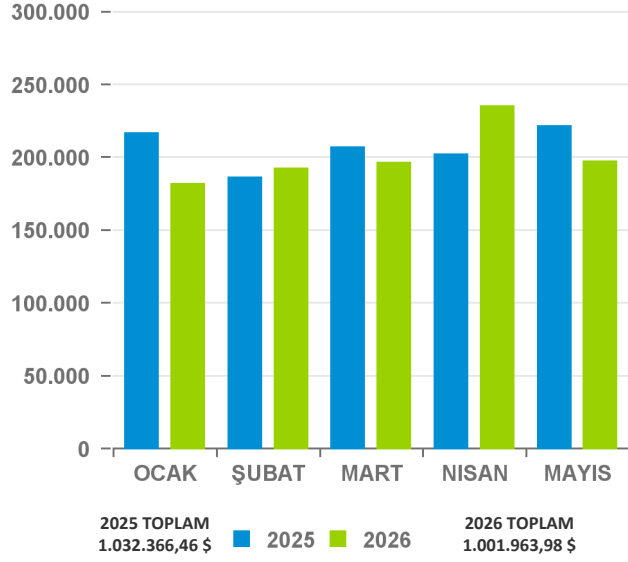


2025-2026 YILLARI 01 OCAK-31 MAYIS DÖNEMİ TÜRKİYE GENELİ TEKSTİL VE KONFEKSİYON SEKTÖRÜ
KAYDI İHRACAT DEĞERLERİNİN AY VE ÜRÜN GRUPLARI BAZINDA DAĞILIMI (x1.000 FOB USD)

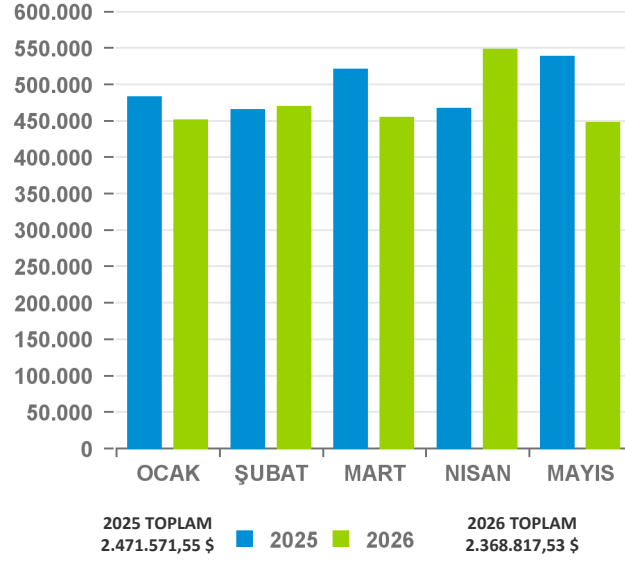
AYLAR	İPLİKLER		KUMAŞLAR		ELYAFLAR		KONFEKSİYON		TEKSTİL TOPLAMI		TEKSTİL&KONFEKSİYON TOPLAMI	
	2025	2026	2025	2026	2025	2026	2025	2026	2025	2026	2025	2026
Ocak	216.545	181.478	482.214	450.847	126.331	96.011	1.408.401	1.337.897	825.090	728.336	2.233.492	2.066.233
Şubat	185.874	192.397	464.726	469.526	105.158	95.809	1.354.095	1.323.162	755.758	757.731	2.109.853	2.080.893
Mart	206.933	196.180	520.735	454.003	110.360	96.742	1.412.931	1.208.162	838.028	746.925	2.250.958	1.955.086
Nisan	201.810	235.016	466.122	547.742	102.002	111.587	1.225.379	1.450.216	769.935	894.344	1.995.313	2.344.561
Mayıs	221.204	196.892	537.774	446.700	93.181	97.217	1.513.965	1.289.070	852.159	740.809	2.366.124	2.029.879
TOPLAM	1.032.366	1.001.964	2.471.572	2.368.818	537.032	497.365	6.914.770	6.608.506	4.040.970	3.868.146	10.955.740	10.476.653

AYLAR	İPLİKLER		KUMAŞLAR		ELYAFLAR		KONFEKSİYON		TEKSTİL TOPLAMI		TEKSTİL&KONFEKSİYON TOPLAMI	
	Değ. (%)	Pay 2026 %	Değ. (%)	Pay 2026 %	Değ. (%)	Pay 2026 %	Değ. (%)	Pay 2026 %	Değ. (%)	Pay 2026 %	Değ. (%)	Pay 2026 %
Ocak	-16	18	-7	19	-24	19	-5	20	-12	19	-7	20
Şubat	4	19	1	20	-9	19	-2	20	0	20	-1	20
Mart	-5	20	-13	19	-12	19	-14	18	-11	19	-13	19
Nisan	16	23	18	23	9	22	18	22	16	23	18	22
Mayıs	-11	20	-17	19	4	20	-15	20	-13	19	-14	19
TOPLAM	-3	100	-4	100	-7	100	-4	100	-4	100	-4	100

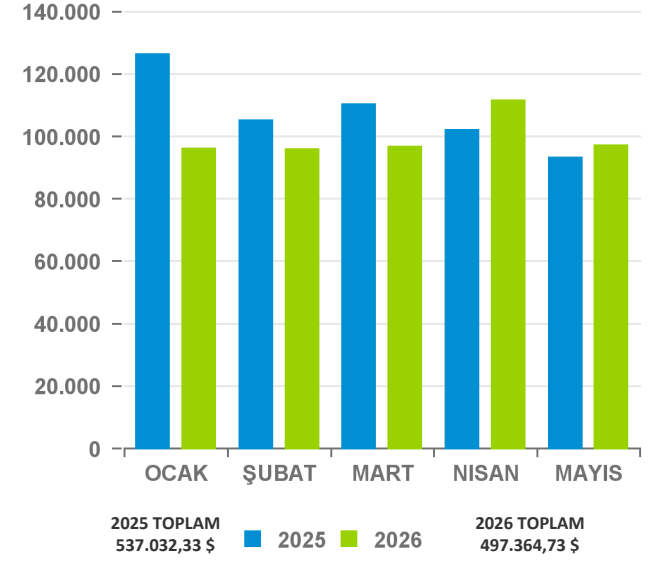
İplikler



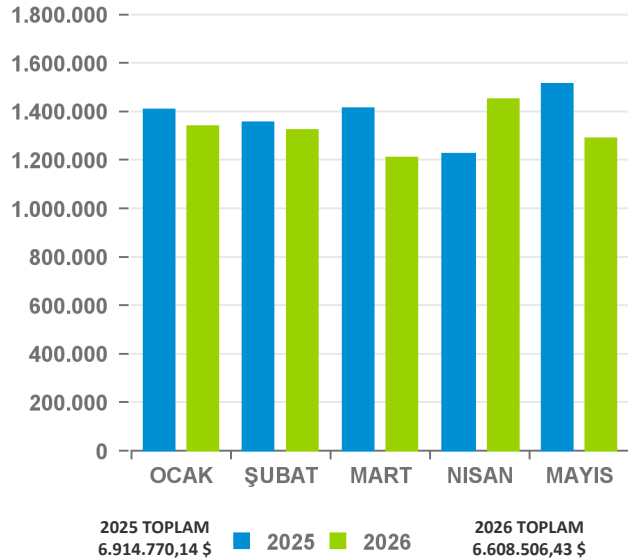
Kumaşlar



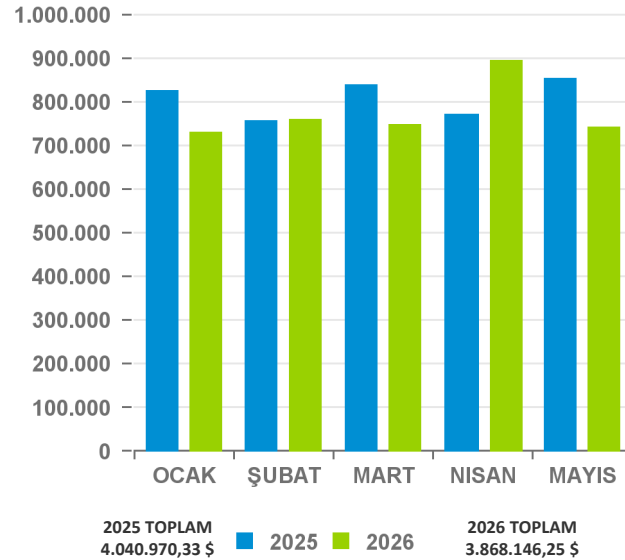
Elyaflar



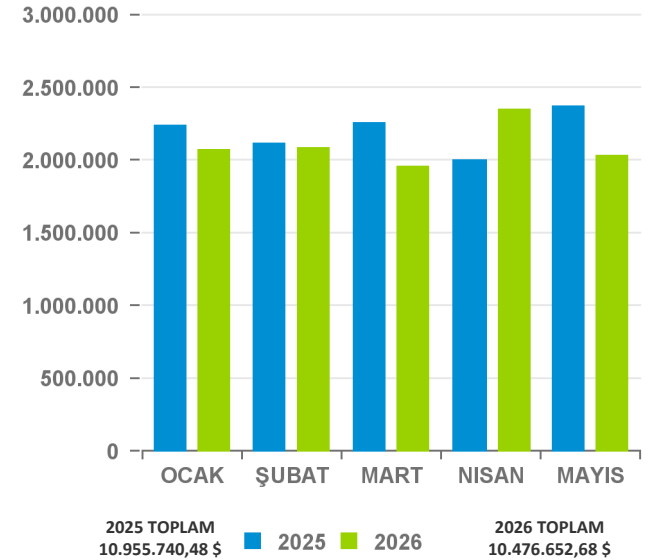
Konfeksiyon



Tekstil Toplamı



Tekstil&Konfeksiyon Toplamı



•ÜLKE GRUPLARINA GÖRE İHRACAT

SIRA	ÜLKE GRUPLARI	2025	PAY % 2025	2026	PAY % 2026	DEĞİŞİM %
1	ORTA DOĞU ÜLKELERİ	1.890.368	38,7	1.740.332	36,2	-7,9
2	AFRİKA ÜLKELERİ	829.750	17,0	892.397	18,6	7,6
3	AVRUPA BİRLİĞİ	793.975	16,2	781.740	16,3	-1,5
4	AMERİKA ÜLKELERİ	602.965	12,3	646.648	13,5	7,2
5	DİĞER AVRUPA ÜLKELER	240.227	4,9	242.689	5,1	1,0
6	ESKİ DOĞU BLOKU	217.023	4,4	201.929	4,2	-7,0
7	ASYA VE OKYANUSYA UL	130.599	2,7	155.139	3,2	18,8
8	TÜRK CUMHURİYETLERİ	148.459	3,0	121.271	2,5	-18,3
9	SERBEST BÖLGELER	34.426	0,7	23.100	0,5	-32,9
10	DİĞER ÜLKELER	374	0,0	299	0,0	-19,9
	TOPLAM	4.888.165	100	4.805.543	100	-1,7

•ÜLKELERE GÖRE İHRACAT(İLK 20 ÜLKE)

(TOPLAM ÜLKE SAYISI: 195)

SIRA	ÜLKELER	2025	PAY % 2025	2026	PAY % 2026	DEĞİŞİM %
1	IRAK	1.080.588	22,1	887.911	18,5	-17,8
2	BİRLEŞİK DEVLETLER	464.977	9,5	506.600	10,5	9,0
3	SURİYE	350.372	7,2	397.639	8,3	13,5
4	BİRLEŞİK KRALLIK	210.256	4,3	213.349	4,4	1,5
5	CIBUTI	107.797	2,2	161.458	3,4	49,8
6	İTALYA	148.495	3,0	143.502	3,0	-3,4
7	SUUDİ ARABİSTAN	141.671	2,9	142.174	3,0	0,4
8	ALMANYA	146.387	3,0	137.448	2,9	-6,1
9	İRAN (İSLAM CUM.)	101.314	2,1	114.077	2,4	12,6
10	LIBYA	110.594	2,3	89.106	1,9	-19,4
11	MISIR	74.885	1,5	75.145	1,6	0,3
12	ÜRDÜN	43.080	0,9	60.887	1,3	41,3
13	SOMALI	39.725	0,8	59.340	1,2	49,4
14	BELÇİKA	64.624	1,3	59.270	1,2	-8,3
15	HOLLANDA	60.707	1,2	57.481	1,2	-5,3
16	SUDAN	44.528	0,9	57.181	1,2	28,4
17	GANA	58.165	1,2	54.769	1,1	-5,8
18	ROMANYA	52.333	1,1	52.115	1,1	-0,4
19	FAS	53.474	1,1	51.729	1,1	-3,3
20	GÜRCİSTAN	47.115	1,0	47.807	1,0	1,5
	İlk 20 Ülke Toplamı	3.401.088	69,6	3.368.988	70,1	-0,9
	Diğer Ülkeler	1.487.077	30,4	1.436.556	29,9	-3,4
	Genel Toplam	4.888.165	100	4.805.543	100	-1,7



2025-2026 YILLARI 01 OCAK-31 MAYIS DÖNEMİ GAİB TEKSTİL BİRLİĞİ
KAYDI İHRACAT DEĞERLERİNİN ÜLKE GRUPLARI VE
ÜLKELERE DAĞILIMI (x1.000 FOB USD)

•ÜLKE GRUPLARINA GÖRE İHRACAT

SIRA	ÜLKE GRUPLARI	2025	PAY % 2025	2026	PAY % 2026	DEĞİŞİM %
1	AVRUPA BİRLİĞİ	384.920	28,2	395.099	28,6	2,6
2	ORTA DOĞU ÜLKELERİ	315.029	23,1	313.562	22,7	-0,5
3	AFRIKA ÜLKELERİ	174.847	12,8	166.939	12,1	-4,5
4	AMERİKA ÜLKELERİ	120.976	8,9	140.670	10,2	16,3
5	DİĞER AVRUPA ÜLKELER	130.388	9,6	125.371	9,1	-3,8
6	ASYA VE OKYANUSYA UL	73.369	5,4	91.824	6,7	25,2
7	ESKİ DOĞU BLOKU	97.005	7,1	86.085	6,2	-11,3
8	TÜRK CUMHURİYETLERİ	51.257	3,8	48.606	3,5	-5,2
9	SERBEST BÖLGELER	15.981	1,2	10.891	0,8	-31,8
10	DİĞER ÜLKELER	208	0,0	129	0,0	-38,2
	TOPLAM	1.363.980	100	1.379.175	100	1,1

(TOPLAM ÜLKE SAYISI: 180)

•ÜLKELERE GÖRE İHRACAT (İLK 20 ÜLKE)

SIRA	ÜLKELER	2025	PAY % 2025	2026	PAY % 2026	DEĞİŞİM %
1	BİRLEŞİK KRALLIK	123.399	9,0	119.552	8,7	-3,1
2	IRAK	140.952	10,3	117.681	8,5	-16,5
3	SURİYE	76.157	5,6	104.305	7,6	37,0
4	BİRLEŞİK DEVLETLER	81.398	6,0	95.754	6,9	17,6
5	İTALYA	89.192	6,5	89.876	6,5	0,8
6	MISIR	51.399	3,8	54.188	3,9	5,4
7	ALMANYA	48.096	3,5	50.027	3,6	4,0
8	FAS	40.271	3,0	41.242	3,0	2,4
9	İRAN (İSLAM CUM.)	44.660	3,3	39.014	2,8	-12,6
10	PORTEKİZ	29.949	2,2	36.031	2,6	20,3
11	HOLLANDA	38.440	2,8	35.745	2,6	-7,0
12	BELÇİKA	26.545	1,9	29.736	2,2	12,0
13	BANGLADEŞ	25.135	1,8	26.716	1,9	6,3
14	ÇİN HALK CUMHURİYETİ	12.687	0,9	24.392	1,8	92,3
15	İSPANYA	23.160	1,7	23.756	1,7	2,6
16	YUNANİSTAN	21.096	1,5	20.863	1,5	-1,1
17	ÜRDÜN	23.781	1,7	20.325	1,5	-14,5
18	ROMANYA	19.009	1,4	18.437	1,3	-3,0
19	RUSYA FEDERASYONU	24.965	1,8	17.287	1,3	-30,8
20	ÖZBEKİSTAN	20.963	1,5	17.010	1,2	-18,9
	İlk 20 Ülke Toplamı	961.252	70,5	981.938	71,2	2,2
	Diğer Ülkeler	402.728	29,5	397.238	28,8	-1,4
	Genel Toplam	1.363.980	100	1.379.175	100	1,1



2025-2026 YILLARI 01 OCAK-31 MAYIS DÖNEMİ GAİB TEKSTİL BİRLİĞİ
KAYITLARINA GÖRE TEKSTİL VE KONFEKSİYON KAYDI İHRACAT DEĞERLERİNİN
ÜLKE GRUPLARI VE ÜLKELERE DAĞILIMI (x1.000 FOB USD)

•ÜLKE GRUPLARINA GÖRE İHRACAT

SIRA	ÜLKE GRUPLARI	2025	PAY % 2025	2026	PAY % 2026	DEĞİŞİM %
1	AVRUPA BİRLİĞİ	294.940	32,9	289.647	32,9	-1,8
2	ORTA DOĞU ÜLKELERİ	138.654	15,5	129.222	14,7	-6,8
3	AFRİKA ÜLKELERİ	130.923	14,6	126.902	14,4	-3,1
4	ASYA VE OKYANUSYA UL	65.783	7,3	85.156	9,7	29,4
5	AMERİKA ÜLKELERİ	69.511	7,8	77.385	8,8	11,3
6	DİĞER AVRUPA ÜLKELER	76.270	8,5	74.139	8,4	-2,8
7	ESKİ DOĞU BLOKU	74.849	8,4	62.977	7,1	-15,9
8	TÜRK CUMHURİYETLERİ	32.059	3,6	27.801	3,2	-13,3
9	SERBEST BÖLGELER	12.368	1,4	7.950	0,9	-35,7
10	DİĞER ÜLKELER			6	0,0	
	TOPLAM	895.356	100	881.183	100	-1,6

•ÜLKELERE GÖRE İHRACAT (İLK 20 ÜLKE)

(TOPLAM ÜLKE SAYISI: 154)

SIRA	ÜLKELER	2025	PAY % 2025	2026	PAY % 2026	DEĞİŞİM %
1	İTALYA	74.357	8,3	73.998	8,4	-0,5
2	BİRLEŞİK KRALLIK	73.096	8,2	71.696	8,1	-1,9
3	İRAK	64.749	7,2	64.519	7,3	-0,4
4	BİRLEŞİK DEVLETLER	53.765	6,0	60.239	6,8	12,0
5	MISIR	46.070	5,1	47.104	5,3	2,2
6	FAS	37.695	4,2	39.066	4,4	3,6
7	PORTEKİZ	29.282	3,3	34.498	3,9	17,8
8	ALMANYA	34.057	3,8	30.940	3,5	-9,2
9	BELÇİKA	25.454	2,8	28.011	3,2	10,0
10	BANGLADEŞ	24.280	2,7	26.716	3,0	10,0
11	HOLLANDA	32.403	3,6	26.216	3,0	-19,1
12	SURİYE	24.798	2,8	24.714	2,8	-0,3
13	ÇİN HALK CUMHURİYETİ	12.576	1,4	23.959	2,7	90,5
14	İSPANYA	15.334	1,7	15.451	1,8	0,8
15	YUNANİSTAN	16.220	1,8	15.418	1,7	-4,9
16	PAKİSTAN	18.148	2,0	15.394	1,7	-15,2
17	RUSYA FEDERASYONU	19.171	2,1	13.701	1,6	-28,5
18	BULGARİSTAN	13.679	1,5	13.176	1,5	-3,7
19	POLONYA	11.172	1,2	12.887	1,5	15,4
20	ÖZBEKİSTAN	16.240	1,8	12.803	1,5	-21,2
	İlk 20 Ülke Toplamı	642.544	71,8	650.505	73,8	1,2
	Diğer Ülkeler	252.812	28,2	230.678	26,2	-8,8
	Genel Toplam	895.356	100	881.183	100	-1,6



2025-2026 YILLARI 01 OCAK-31 MAYIS DÖNEMİ TÜRKİYE GENELİ
KAYDI İHRACAT DEĞERLERİNİN ÜLKE GRUPLARI VE
ÜLKELERE DAĞILIMI (x1.000 FOB USD)

•ÜLKE GRUPLARINA GÖRE İHRACAT

SIRA	ÜLKE GRUPLARI	2025	PAY % 2025	2026	PAY % 2026	DEĞİŞİM %
1	AVRUPA BİRLİĞİ	43.672.299	45,4	44.696.905	45,9	2,3
2	ORTA DOĞU ÜLKELERİ	12.616.566	13,1	10.108.883	10,4	-19,9
3	AFRİKA ÜLKELERİ	8.367.192	8,7	9.085.830	9,3	8,6
4	AMERİKA ÜLKELERİ	7.984.568	8,3	8.232.731	8,5	3,1
5	ESKİ DOĞU BLOKU	7.393.038	7,7	8.190.971	8,4	10,8
6	DİĞER AVRUPA ÜLKELER	7.314.706	7,6	7.770.963	8,0	6,2
7	ASYA VE OKYANUSYA UL	4.249.429	4,4	5.053.553	5,2	18,9
8	TÜRK CUMHURİYETLERİ	3.286.226	3,4	2.959.335	3,0	-9,9
9	SERBEST BÖLGELER	1.237.808	1,3	1.182.677	1,2	-4,5
10	DİĞER ÜLKELER	8.886	0,0	7.742	0,0	-12,9
	TOPLAM	96.130.717	100	97.289.588	100	1,2

(TOPLAM ÜLKE SAYISI: 246)

•ÜLKELERE GÖRE İHRACAT (İLK 20 ÜLKE)

SIRA	ÜLKELER	2025	PAY % 2025	2026	PAY % 2026	DEĞİŞİM %
1	ALMANYA	8.136.752	8,5	8.304.327	8,5	2,1
2	BİRLEŞİK DEVLETLER	5.360.506	5,6	5.685.504	5,8	6,1
3	BİRLEŞİK KRALLIK	5.475.013	5,7	5.638.518	5,8	3,0
4	İTALYA	5.325.926	5,5	5.581.592	5,7	4,8
5	İSPANYA	4.262.103	4,4	4.505.274	4,6	5,7
6	FRANSA	4.138.694	4,3	4.339.660	4,5	4,9
7	IRAK	4.219.221	4,4	3.257.037	3,3	-22,8
8	ROMANYA	3.286.479	3,4	2.976.972	3,1	-9,4
9	HOLLANDA	2.938.792	3,1	2.941.694	3,0	0,1
10	POLONYA	2.482.356	2,6	2.592.347	2,7	4,4
11	RUSYA FEDERASYONU	2.385.918	2,5	2.204.956	2,3	-7,6
12	BULGARİSTAN	1.912.349	2,0	2.083.333	2,1	8,9
13	FAS	1.524.883	1,6	1.819.584	1,9	19,3
14	BELÇİKA	1.964.099	2,0	1.803.027	1,9	-8,2
15	UKRAYNA	1.325.814	1,4	1.770.131	1,8	33,5
16	BİRLEŞİK ARAP EMİRLİKLERİ	2.857.907	3,0	1.690.109	1,7	-40,9
17	MISIR	1.322.868	1,4	1.599.183	1,6	20,9
18	ÇİN HALK CUMHURİYETİ	1.127.321	1,2	1.452.335	1,5	28,8
19	YUNANİSTAN	1.479.999	1,5	1.417.179	1,5	-4,2
20	SLOVENYA	1.448.341	1,5	1.191.994	1,2	-17,7
	İlk 20 Ülke Toplamı	62.975.342	65,5	62.854.757	64,6	-0,2
	Diğer Ülkeler	33.155.376	34,5	34.434.831	35,4	3,9
	Genel Toplam	96.130.717	100	97.289.588	100	1,2



2025-2026 YILLARI 01 OCAK-31 MAYIS DÖNEMİ TÜRKİYE GENELİ
TEKSTİL SEKTÖRÜ KAYDI İHRACAT DEĞERLERİNİN
ÜLKE GRUPLARI VE ÜLKELERE DAĞILIMI(x1.000 FOB USD)

•ÜLKE GRUPLARINA GÖRE İHRACAT

SIRA	ÜLKE GRUPLARI	2025	PAY % 2025	2026	PAY % 2026	DEĞİŞİM %
1	AVRUPA BİRLİĞİ	1.546.400	38,3	1.486.232	38,4	-3,9
2	AFRİKA ÜLKELERİ	613.421	15,2	628.425	16,2	2,4
3	ESKİ DOĞU BLOKU	516.183	12,8	436.559	11,3	-15,4
4	AMERİKA ÜLKELERİ	279.759	6,9	328.015	8,5	17,2
5	ORTA DOĞU ÜLKELERİ	328.622	8,1	319.514	8,3	-2,8
6	ASYA VE OKYANUSYA UL	360.522	8,9	297.158	7,7	-17,6
7	DİĞER AVRUPA ÜLKELER	168.094	4,2	159.979	4,1	-4,8
8	TÜRK CUMHURİYETLERİ	134.527	3,3	129.417	3,3	-3,8
9	SERBEST BÖLGELER	93.450	2,3	82.856	2,1	-11,3
10	DİĞER ÜLKELER	0	0,0	7	0,0	3430,0
	TOPLAM	4.040.979	100	3.868.163	100	-4,3

(TOPLAM ÜLKE SAYISI: 194)

•ÜLKELERE GÖRE İHRACAT(İLK 20 ÜLKE)

SIRA	ÜLKELER	2025	PAY % 2025	2026	PAY % 2026	DEĞİŞİM %
1	İTALYA	326.398	8,1	319.444	8,3	-2,1
2	BİRLEŞİK DEVLETLER	207.462	5,1	247.113	6,4	19,1
3	MISIR	234.130	5,8	234.327	6,1	0,1
4	İSPANYA	224.237	5,5	232.345	6,0	3,6
5	FAS	191.591	4,7	195.806	5,1	2,2
6	ALMANYA	152.942	3,8	146.405	3,8	-4,3
7	BİRLEŞİK KRALLIK	154.112	3,8	146.280	3,8	-5,1
8	BEYAZ RUSYA	156.686	3,9	130.481	3,4	-16,7
9	BULGARİSTAN	124.269	3,1	108.527	2,8	-12,7
10	PORTEKİZ	104.944	2,6	105.080	2,7	0,1
11	İRAN (İSLAM CUM.)	121.474	3,0	104.880	2,7	-13,7
12	TUNUS	83.451	2,1	93.952	2,4	12,6
13	RUSYA FEDERASYONU	123.525	3,1	86.862	2,2	-29,7
14	POLONYA	91.661	2,3	83.024	2,1	-9,4
15	HOLLANDA	90.815	2,2	79.798	2,1	-12,1
16	ÇİN HALK CUMHURİYETİ	81.123	2,0	76.392	2,0	-5,8
17	SİRBİSTAN	72.686	1,8	68.676	1,8	-5,5
18	ROMANYA	77.223	1,9	67.429	1,7	-12,7
19	İRAK	68.016	1,7	65.537	1,7	-3,6
20	BELÇİKA	52.756	1,3	59.733	1,5	13,2
	İlk 20 Ülke Toplamı	2.739.499	67,8	2.652.093	68,6	-3,2
	Diğer Ülkeler	1.301.480	32,2	1.216.070	31,4	-6,6
	Genel Toplam	4.040.979	100	3.868.163	100	-4,3

•ÜLKE GRUPLARINA GÖRE İHRACAT

SIRA	ÜLKE GRUPLARI	2025	PAY % 2025	2026	PAY % 2026	DEĞİŞİM %
1	AVRUPA BİRLİĞİ	4.260.718	61,6	3.935.699	59,6	-7,6
2	ORTA DOĞU ÜLKELERİ	561.581	8,1	598.103	9,1	6,5
3	DİĞER AVRUPA ÜLKELER	644.968	9,3	593.963	9,0	-7,9
4	ESKİ DOĞU BLOKU	392.797	5,7	501.636	7,6	27,7
5	AMERİKA ÜLKELERİ	386.729	5,6	406.027	6,1	5,0
6	AFRİKA ÜLKELERİ	236.659	3,4	248.373	3,8	4,9
7	TÜRK CUMHURİYETLERİ	327.161	4,7	226.365	3,4	-30,8
8	ASYA VE OKYANUSYA UL	94.648	1,4	87.958	1,3	-7,1
9	SERBEST BÖLGELER	11.687	0,2	10.571	0,2	-9,5
10	DİĞER ÜLKELER	19	0,0	85	0,0	345,1
	TOPLAM	6.916.966	100	6.608.780	100	-4,5

•ÜLKELERE GÖRE İHRACAT(İLK 20 ÜLKE)

(TOPLAM ÜLKE SAYISI: 204)

SIRA	ÜLKELER	2025	PAY % 2025	2026	PAY % 2026	DEĞİŞİM %
1	ALMANYA	1.148.343	16,6	971.155	14,7	-15,4
2	HOLLANDA	804.210	11,6	755.168	11,4	-6,1
3	İSPANYA	685.718	9,9	700.195	10,6	2,1
4	BİRLEŞİK KRALLIK	559.597	8,1	514.981	7,8	-8,0
5	BİRLEŞİK DEVLETLER	327.468	4,7	344.071	5,2	5,1
6	FRANSA	383.347	5,5	321.805	4,9	-16,1
7	IRAK	254.709	3,7	307.051	4,6	20,5
8	İTALYA	258.347	3,7	224.038	3,4	-13,3
9	POLONYA	229.831	3,3	189.286	2,9	-17,6
10	ÜRDÜN	110.382	1,6	122.051	1,8	10,6
11	İSVEÇ	114.325	1,7	121.775	1,8	6,5
12	BEYAZ RUSYA	36.781	0,5	116.229	1,8	216,0
13	RUSYA FEDERASYONU	101.165	1,5	107.993	1,6	6,8
14	DANİMARKA	119.749	1,7	99.068	1,5	-17,3
15	BELÇİKA	90.229	1,3	88.377	1,3	-2,1
16	KAZAKİSTAN	185.742	2,7	83.149	1,3	-55,2
17	AVUSTURYA	59.802	0,9	62.548	0,9	4,6
18	ROMANYA	65.648	0,9	59.338	0,9	-9,6
19	YUNANİSTAN	56.133	0,8	53.606	0,8	-4,5
20	LİBYA	76.504	1,1	53.448	0,8	-30,1
	İlk 20 Ülke Toplamı	5.668.032	81,9	5.295.330	80,1	-6,6
	Diğer Ülkeler	1.248.935	18,1	1.313.450	19,9	5,2
	Genel Toplam	6.916.966	100	6.608.780	100	-4,5



TÜRKİYE GENELİ TEKSTİL VE HAMMADELERİ SEKTÖRÜ KAYDI İHRACAT RAKAMLARI (x1.000 FOB USD)

BİRLİKLER	01-31 MAYIS					01 OCAK-31 MAYIS				
	2025	PAY (%)	2026	PAY (%)	DEĞ.%	2025	PAY (%)	2026	PAY (%)	DEĞİŞİM (%)
İTKİB	372.588	43,7	319.574	43,1	-14,2	1.766.428	43,7	1.709.812	44,2	-3,2
GAİB	173.582	20,4	166.323	22,5	-4,2	815.581	20,2	807.929	20,9	-0,9
UİB	108.930	12,8	87.286	11,8	-19,9	498.708	12,3	486.757	12,6	-2,4
AKİB	92.883	10,9	84.850	11,5	-8,6	454.914	11,3	426.237	11,0	-6,3
EİB	38.195	4,5	29.821	4,0	-21,9	227.343	5,6	158.899	4,1	-30,1
DENİB	32.801	3,8	24.620	3,3	-24,9	140.262	3,5	131.664	3,4	-6,1
DİĞER	33.179	3,9	28.335	3,8	-14,6	137.742	3,4	146.862	3,8	6,6
TOPLAM	852.159	100,0	740.810	100,0	-13,1	4.040.979	100,0	3.868.163	100,0	-4,3



TÜRKİYE GENELİ KONFEKSİYON SEKTÖRÜ KAYDI İHRACAT RAKAMLARI (x1.000 FOB USD)

BİRLİKLER	01-31 MAYIS					01 OCAK-31 MAYIS				
	2025	PAY (%)	2026	PAY (%)	DEĞ.%	2025	PAY (%)	2026	PAY (%)	DEĞİŞİM (%)
İTKİB	1.069.006	70,6	903.181	70,1	-15,5	4.994.736	72,2	4.683.073	70,9	-6,2
EİB	114.884	7,6	102.547	8,0	-10,7	543.725	7,9	514.834	7,8	-5,3
DENİB	98.380	6,5	72.220	5,6	-26,6	433.893	6,3	407.441	6,2	-6,1
ÜİB	96.451	6,4	76.148	5,9	-21,1	386.831	5,6	363.485	5,5	-6,0
AKİB	46.239	3,1	63.074	4,9	36,4	197.761	2,9	229.261	3,5	15,9
GAİB	21.637	1,4	14.870	1,2	-31,3	104.919	1,5	100.193	1,5	-4,5
DİĞER	67.800	4,5	56.222	4,4	-17,1	255.092	3,7	310.478	4,7	21,7
TOPLAM	1.514.398	100,0	1.288.263	100,0	-14,9	6.916.966	100,0	6.608.780	100,0	-4,5

SIRA	İL ADI	01-31 MAYIS				01 OCAK-31 MAYIS			
		2025	2026	PAY (%)	DEĞİŞİM (%)	2025	2026	PAY (%)	DEĞİŞİM (%)
1	Istanbul	329.266	287.551	38,8	-12,7	1.571.674	1.508.401	39,0	-4,0
2	Gaziantep	142.904	127.928	17,3	-10,5	647.881	636.781	16,5	-1,7
3	Bursa	115.281	94.227	12,7	-18,3	531.821	518.029	13,4	-2,6
4	K.Maras	74.389	59.947	8,1	-19,4	356.290	312.674	8,1	-12,2
5	Adana	45.647	44.589	6,0	-2,3	204.308	213.745	5,5	4,6
6	Izmir	29.163	22.740	3,1	-22,0	184.515	135.758	3,5	-26,4
7	Denizli	28.459	21.130	2,9	-25,8	120.171	113.024	2,9	-5,9
8	Kayseri	22.214	16.826	2,3	-24,3	114.524	99.431	2,6	-13,2
9	Tekirdağ	17.591	14.308	1,9	-18,7	76.020	81.581	2,1	7,3
10	Uşak	7.309	6.789	0,9	-7,1	32.610	37.110	1,0	13,8
11	Mersin	4.832	7.369	1,0	52,5	23.803	34.988	0,9	47,0
12	Osmaniye	4.281	4.032	0,5	-5,8	21.672	28.075	0,7	29,5
13	Sanliurfa	1.383	8.750	1,2	532,5	13.247	27.039	0,7	104,1
14	Kocaeli	4.138	3.995	0,5	-3,5	20.285	20.098	0,5	-0,9
15	Aydın	5.257	4.583	0,6	-12,8	28.479	17.055	0,4	-40,1
16	Sırnak	1.547	1.234	0,2	-20,2	4.593	12.307	0,3	168,0
17	Hatay	1.612	2.210	0,3	37,0	10.398	10.206	0,3	-1,9
18	Kırklareli	2.268	1.981	0,3	-12,6	9.783	9.199	0,2	-6,0
19	Isparta	3.051	2.359	0,3	-22,7	12.022	8.478	0,2	-29,5
20	Malatya	1.633	1.373	0,2	-15,9	8.372	6.934	0,2	-17,2
21	Ankara	934	1.255	0,2	34,3	6.294	5.570	0,1	-11,5
22	Mardin	802	810	0,1	1,0	5.014	5.230	0,1	4,3
23	Balıkesir	944	1.037	0,1	10,0	3.839	4.284	0,1	11,6
24	Düzce	1.147	261	0,0	-77,2	5.032	3.909	0,1	-22,3
25	Diyarbakır	2.069	411	0,1	-80,1	8.603	2.267	0,1	-73,6
26	Konya	536	412	0,1	-23,2	2.436	1.867	0,0	-23,3
27	Sakarya	316	74	0,0	-76,8	1.747	1.723	0,0	-1,3
28	Adıyaman	268	374	0,1	39,7	2.225	1.607	0,0	-27,8
29	Manisa	248	229	0,0	-7,7	910	1.147	0,0	26,1
30	Antalya	250	233	0,0	-6,6	926	1.022	0,0	10,4
31	Bolu	7	2	0,0	-76,5	482	939	0,0	94,7
32	Iğdır	272	389	0,1	42,8	861	917	0,0	6,5
33	Erzurum	210	107	0,0	-49,2	364	789	0,0	116,9
34	Edirne	49	380	0,1	683,0	274	782	0,0	185,8
35	Kilis	410	4	0,0	-99,1	2.519	650	0,0	-74,2
36	Karaman	79	160	0,0	101,8	413	489	0,0	18,5
37	Ağrı	288	45	0,0	-84,4	852	455	0,0	-46,5
38	Niğde	41	97	0,0	137,0	71	399	0,0	464,6
39	Amasya	64	19	0,0	-70,9	633	363	0,0	-42,6
40	Afyon	78	79	0,0	1,9	212	336	0,0	58,4
41	Kastamonu	328	0	0,0	-100,0	991	310	0,0	-68,7
42	Trabzon	144	98	0,0	-32,0	525	287	0,0	-45,3
43	Rize	124	57	0,0	-54,1	383	233	0,0	-39,2
44	Karabük	0	92	0,0	34232,5	63	225	0,0	254,8
45	Samsun	17	26	0,0	47,9	206	223	0,0	8,3
46	Kütahya	29	69	0,0	137,2	309	207	0,0	-32,9
47	Muğla	77	6	0,0	-92,0	630	166	0,0	-73,6
48	Eskişehir	15	11	0,0	-29,8	81	130	0,0	61,1
49	Artvin	10	15	0,0	44,1	43	127	0,0	197,3
50	Bingöl	10	36	0,0	250,6	444	115	0,0	-74,2
51	Ordu	18	20	0,0	11,0	180	89	0,0	-50,9
52	Van	48	11	0,0	-76,0	121	71	0,0	-41,4
53	Sivas	1	32	0,0	5812,0	48	71	0,0	48,0
54	Yalova	70	14	0,0	-80,2	119	67	0,0	-43,6
55	Zonguldak	0	10	0,0		43	35	0,0	-18,8
56	Bilecik	0	0	0,0		65	25	0,0	-61,8
57	Kırşehir	0	0	0,0		11	23	0,0	100,2
58	Bitlis	0	0	0,0		6	21	0,0	264,6
59	Sinop	0	6	0,0		0	19	0,0	8581,1
60	Elazığ	6	0	0,0	-100,0	51	15	0,0	-69,4
61	Canakkale	0	3	0,0		0	14	0,0	
62	Çorum	8	0	0,0	-99,2	52	12	0,0	-76,2
63	Aksaray	5	0	0,0	-94,7	5	7	0,0	28,6
64	Yozgat	0	0	0,0		277	4	0,0	-98,5
65	Batman	0	4	0,0		0	4	0,0	
66	Siirt	0	4	0,0		17	4	0,0	-78,1
67	Muş	0	0	0,0		0	3	0,0	
68	Nevşehir	9	0	0,0	-98,2	25	1	0,0	-96,4
69	Burdur	0	0	0,0		81	0	0,0	-99,8
70	Bartın	0	0	0,0		28	0	0,0	-100,0
71	Erzincan	0	0	0,0		0	0	0,0	-100,0
72	Giresun	0	0	0,0		0	0	0,0	-100,0
73	Hakkari	0	0	0,0		3	0	0,0	-100,0
74	Kırıkkale	0	0	0,0	-100,0	0	0	0,0	-100,0
75	Tokat	0	0	0,0		0	0	0,0	-100,0
76	Tunceli	0	0	0,0		0	0	0,0	-100,0
Toplam		852.159	740.810	100	-13,1	4.040.979	3.868.163	100	-4,3

SIRA	İL ADI	01-31 MAYIS				01 OCAK-31 MAYIS			
		2025	2026	PAY (%)	DEĞİŞİM (%)	2025	2026	PAY (%)	DEĞİŞİM (%)
1	Istanbul	988.072	830.504	64,5	-15,9	4.553.782	4.306.950	65,2	-5,4
2	İzmir	117.530	105.830	8,2	-10,0	544.399	533.006	8,1	-2,1
3	Bursa	126.625	90.583	7,0	-28,5	604.681	455.475	6,9	-24,7
4	Denizli	102.044	81.888	6,4	-19,8	450.219	426.885	6,5	-5,2
5	Şırnak	24.714	18.791	1,5	-24,0	60.774	128.281	1,9	111,1
6	Mersin	12.695	36.852	2,9	190,3	57.231	115.510	1,7	101,8
7	Tekirdağ	14.753	19.905	1,5	34,9	69.034	98.604	1,5	42,8
8	Adana	13.064	12.019	0,9	-8,0	62.305	58.264	0,9	-6,5
9	Gaziantep	9.475	8.978	0,7	-5,2	49.973	56.284	0,9	12,6
10	Kocaeli	12.517	10.032	0,8	-19,9	46.744	54.473	0,8	16,5
11	Düzce	13.555	8.918	0,7	-34,2	59.815	49.370	0,7	-17,5
12	Ankara	17.056	7.330	0,6	-57,0	66.825	44.174	0,7	-33,9
13	K.Maraş	6.336	4.854	0,4	-23,4	26.592	24.818	0,4	-6,7
14	Mardin	6.359	4.382	0,3	-31,1	30.491	23.482	0,4	-23,0
15	Balıkesir	6.626	4.423	0,3	-33,2	27.877	21.568	0,3	-22,6
16	Isparta	6.628	5.944	0,5	-10,3	20.105	20.006	0,3	-0,5
17	Bolu	3.106	3.626	0,3	16,7	16.505	19.272	0,3	16,8
18	Adıyaman	2.775	3.193	0,2	15,1	14.420	15.659	0,2	8,6
19	Amasya	2.953	3.132	0,2	6,0	14.451	15.330	0,2	6,1
20	Hatay	3.659	2.552	0,2	-30,2	22.243	12.424	0,2	-44,1
21	Kayseri	2.650	2.417	0,2	-8,8	11.520	12.144	0,2	5,4
22	Uşak	2.276	1.493	0,1	-34,4	9.452	10.025	0,2	6,1
23	Trabzon	1.845	2.129	0,2	15,4	11.119	9.738	0,1	-12,4
24	Kastamonu	1.163	1.766	0,1	51,9	7.548	9.404	0,1	24,6
25	Edirne	1.198	1.083	0,1	-9,6	4.547	9.014	0,1	98,3
26	Antalya	1.663	1.620	0,1	-2,6	8.008	8.591	0,1	7,3
27	Sakarya	1.448	1.165	0,1	-19,5	6.720	7.165	0,1	6,6
28	Yalova	300	2.434	0,2	710,8	1.293	6.857	0,1	430,5
29	Konya	1.422	1.180	0,1	-17,0	6.107	6.763	0,1	10,7
30	Samsun	326	1.317	0,1	304,0	3.142	6.671	0,1	112,3
31	Eskişehir	831	685	0,1	-17,5	2.852	4.397	0,1	54,2
32	Kütahya	188	1.221	0,1	550,6	813	4.089	0,1	402,8
33	Yozgat	55	14	0,0	-75,0	2.790	3.895	0,1	39,6
34	Niğde	3	136	0,0	4995,6	175	2.541	0,0	1350,5
35	Şanlıurfa	1.548	248	0,0	-84,0	4.236	2.486	0,0	-41,3
36	Diyarbakır	755	572	0,0	-24,1	2.608	2.397	0,0	-8,1
37	Zonguldak	158	1.112	0,1	603,6	777	2.388	0,0	207,5
38	Karabük	36	96	0,0	166,3	767	2.219	0,0	189,4
39	Aksaray	153	193	0,0	26,0	2.162	2.007	0,0	-7,2
40	Manisa	313	191	0,0	-39,2	1.398	1.684	0,0	20,4
41	Aydın	360	403	0,0	11,9	2.585	1.534	0,0	-40,7
42	Sinop	340	175	0,0	-48,7	1.356	1.254	0,0	-7,6
43	Malatya	469	365	0,0	-22,1	1.432	1.151	0,0	-19,6
44	Tokat	291	348	0,0	19,7	659	1.071	0,0	62,5
45	Rize	144	254	0,0	76,7	633	1.056	0,0	66,7
46	Ordu	1	101	0,0	7865,4	2.161	1.033	0,0	-52,2
47	Muğla	357	164	0,0	-54,0	1.161	802	0,0	-30,9
48	Giresun	2	129	0,0	5760,4	98	726	0,0	642,3
49	Batman	304	312	0,0	2,5	1.203	671	0,0	-44,3
50	Çanakkale	308	38	0,0	-87,8	869	668	0,0	-23,2
51	Muş	59	77	0,0	29,3	175	603	0,0	244,7
52	Çankırı	140	115	0,0	-17,6	558	574	0,0	2,8
53	Osmaniye	351	254	0,0	-27,4	1.934	549	0,0	-71,6
54	Afyon	70	121	0,0	72,1	310	433	0,0	39,7
55	Kilis	162	23	0,0	-85,9	445	412	0,0	-7,5
56	Kırklareli	1.739	257	0,0	-85,2	12.005	366	0,0	-97,0
57	Ağrı	93	24	0,0	-73,8	435	313	0,0	-27,9
58	Bilecik	3	51	0,0	1390,7	49	283	0,0	480,3
59	İğdir	62	28	0,0	-54,6	398	217	0,0	-45,6
60	Erzurum	14	102	0,0	608,5	38	125	0,0	232,9
61	Van	45	14	0,0	-69,0	256	118	0,0	-53,8
62	Çorum	1	3	0,0	519,2	11	96	0,0	757,3
63	Sivas	17	8	0,0	-52,3	107	91	0,0	-14,9
64	Bartın	10	58	0,0	480,1	30	91	0,0	204,0
65	Hakkari	53	19	0,0	-64,9	301	73	0,0	-75,6
66	Nevşehir	20	6	0,0	-69,3	920	58	0,0	-93,7
67	Artvin	16	0	0,0	-100,0	53	50	0,0	-5,7
68	Karaman	2	0	0,0	-86,3	53	19	0,0	-63,3
69	Kırşehir	6	5	0,0	-20,4	10	17	0,0	62,0
70	Burdur	0	0	0,0	-100,0	14	9	0,0	-37,4
71	Bitlis	0	0	0,0	-100,0	0	2	0,0	100,0
72	Elazığ	83	0	0,0	-99,9	138	2	0,0	-98,8
73	Bingöl	0	0	0,0	-100,0	2	0	0,0	-97,1
74	Erzincan	1	0	0,0	-100,0	1	0	0,0	-99,8
75	Silivri	0	0	0,0	-100,0	65	0	0,0	-100,0
76	Tunceli	0	0	0,0	-100,0	0	0	0,0	-100,0
	Toplam	1.514.398	1.288.263	100	-14,9	6.916.966	6.608.780	100	-4,5

SIRA	İL ADI	01-31 MAYIS				01 OCAK-31 MAYIS			
		2025	2026	PAY (%)	DEĞİŞİM (%)	2025	2026	PAY (%)	DEĞİŞİM (%)
1	Istanbul	8.813.021	7.385.657	38,0	-16,2	39.451.578	37.498.561	38,5	-5,0
2	Kocaeli	2.189.435	2.042.105	10,5	-6,7	9.628.913	10.277.145	10,6	6,7
3	Ankara	1.295.902	1.729.209	8,9	33,4	5.863.641	7.522.657	7,7	28,3
4	Bursa	1.651.209	1.550.548	8,0	-6,1	7.135.311	7.494.355	7,7	5,0
5	Izmir	1.213.863	1.203.321	6,2	-0,9	5.642.108	5.876.073	6,0	4,1
6	Gaziantep	898.194	756.915	3,9	-15,7	4.141.555	4.124.515	4,2	-0,4
7	Sakarya	510.432	420.778	2,2	-17,6	2.086.862	2.165.459	2,2	3,8
8	Denizli	447.361	381.931	2,0	-14,6	1.945.336	1.980.419	2,0	1,8
9	Manisa	473.538	344.362	1,8	-27,3	2.115.986	1.878.365	1,9	-11,2
10	Mersin	273.791	325.471	1,7	18,9	1.364.616	1.577.616	1,6	15,6
11	Hatay	325.786	341.334	1,8	4,8	1.490.156	1.488.180	1,5	-0,1
12	Konya	317.163	273.105	1,4	-13,9	1.394.953	1.389.161	1,4	-0,4
13	Adana	250.056	259.643	1,3	3,8	1.221.289	1.373.139	1,4	12,4
14	Kayseri	264.938	226.865	1,2	-14,4	1.221.159	1.211.662	1,2	-0,8
15	Antalya	170.883	159.389	0,8	-6,7	907.049	982.097	1,0	8,3
16	Tekirdağ	181.672	182.181	0,9	0,3	804.501	915.379	0,9	13,8
17	Yalova	104.337	132.633	0,7	27,1	294.684	725.795	0,7	146,3
18	Eskişehir	132.715	135.427	0,7	2,0	627.031	694.254	0,7	10,7
19	Trabzon	91.068	124.670	0,6	36,9	557.645	625.282	0,6	12,1
20	Sırnak	109.484	104.041	0,5	-5,0	371.277	552.491	0,6	48,8
21	Muğla	117.064	107.135	0,6	-8,5	480.151	520.495	0,5	8,4
22	K.Maras	113.042	98.513	0,5	-12,9	542.727	517.766	0,5	-4,6
23	Balıkesir	141.595	104.881	0,5	-25,9	471.102	463.354	0,5	-1,6
24	Samsun	98.654	84.141	0,4	-14,7	481.776	412.340	0,4	-14,4
25	Aydın	83.534	84.902	0,4	1,6	394.622	407.894	0,4	3,4
26	Mardin	79.701	69.823	0,4	-12,4	375.663	369.645	0,4	-1,6
27	Çorum	323.669	69.551	0,4	-78,5	1.240.058	306.404	0,3	-75,3
28	Giresun	51.096	45.423	0,2	-11,1	237.041	241.581	0,2	1,9
29	Ordu	46.042	43.962	0,2	-4,5	207.231	221.527	0,2	6,9
30	Çankırı	39.613	33.597	0,2	-15,2	207.134	209.077	0,2	0,9
31	Elazığ	12.340	26.811	0,1	117,3	50.468	186.913	0,2	270,4
32	Düzce	46.556	31.158	0,2	-33,1	184.014	183.451	0,2	-0,3
33	Kütahya	37.572	41.035	0,2	9,2	172.318	177.633	0,2	3,1
34	Karabük	32.538	41.339	0,2	27,0	181.597	175.174	0,2	-3,5
35	Afyon	38.202	31.612	0,2	-17,2	180.790	174.713	0,2	-3,4
36	Isparta	52.783	36.953	0,2	-30,0	195.422	169.125	0,2	-13,5
37	Sanliurfa	37.188	39.119	0,2	5,2	143.882	147.125	0,2	2,3
38	Kastamonu	73.652	15.806	0,1	-78,5	253.756	141.730	0,1	-44,1
39	Uşak	26.825	24.804	0,1	-7,5	115.541	129.929	0,1	12,5
40	Malatya	27.021	23.570	0,1	-12,8	146.860	125.636	0,1	-14,5
41	Karaman	24.860	22.474	0,1	-9,6	131.034	115.625	0,1	-11,8
42	Zonguldak	33.088	20.586	0,1	-37,8	150.393	109.329	0,1	-27,3
43	Rize	11.663	18.204	0,1	56,1	77.426	101.145	0,1	30,6
44	Kırşehir	22.978	15.938	0,1	-30,6	121.369	101.110	0,1	-16,7
45	Osmaniye	12.226	17.340	0,1	41,8	60.988	93.862	0,1	53,9
46	Çanakkale	10.185	7.817	0,0	-23,2	43.368	93.204	0,1	114,9
47	Burdur	22.724	19.029	0,1	-16,3	89.059	92.732	0,1	4,1
48	Diyarbakır	28.981	15.766	0,1	-45,6	116.437	85.784	0,1	-26,3
49	Neşehir	10.788	8.430	0,0	-21,9	52.617	84.617	0,1	60,8
50	Bolu	16.732	15.107	0,1	-9,7	86.463	84.388	0,1	-2,4
51	Gümüşhane	9.666	3.362	0,0	-65,2	37.050	65.290	0,1	76,2
52	Aksaray	14.818	16.675	0,1	12,5	66.207	64.673	0,1	-2,3
53	Kilis	11.042	11.411	0,1	3,3	52.714	58.012	0,1	10,1
54	Kırklareli	13.320	8.455	0,0	-36,5	64.448	52.012	0,1	-19,3
55	Niğde	5.312	9.490	0,0	78,7	40.258	47.114	0,0	17,0
56	Edirne	9.098	7.935	0,0	-12,8	40.879	46.604	0,0	14,0
57	Amasya	9.306	9.114	0,0	-2,1	45.891	45.975	0,0	0,2
58	Artvin	6.981	7.232	0,0	3,6	31.364	39.451	0,0	25,8
59	Sivas	6.567	7.415	0,0	12,9	36.824	32.102	0,0	-12,8
60	Bilecik	8.256	6.322	0,0	-23,4	43.278	32.088	0,0	-25,9
61	Adıyaman	4.862	4.311	0,0	-11,3	30.405	26.886	0,0	-11,6
62	Iğdır	5.479	5.903	0,0	7,7	23.188	24.591	0,0	6,0
63	Tokat	2.859	4.311	0,0	50,8	14.449	22.127	0,0	53,1
64	Erzurum	2.706	2.851	0,0	5,4	13.941	17.254	0,0	23,8
65	Sinop	3.235	3.487	0,0	7,8	14.640	16.063	0,0	9,7
66	Bartın	2.358	1.946	0,0	-17,5	11.808	12.963	0,0	9,8
67	Siirt	1.966	3.276	0,0	66,7	8.710	12.579	0,0	44,4
68	Erzincan	3.671	2.208	0,0	-39,9	19.870	10.631	0,0	-46,5
69	Van	2.753	1.865	0,0	-32,3	16.318	10.618	0,0	-34,9
70	Kırıkkale	1.441	4.419	0,0	206,7	9.531	10.445	0,0	9,6
71	Batman	2.744	2.656	0,0	-3,2	10.672	10.059	0,0	-5,7
72	Yozgat	1.088	1.003	0,0	-7,8	7.818	9.227	0,0	18,0
73	Ağrı	2.810	1.750	0,0	-37,7	9.164	7.822	0,0	-14,6
74	Muş	1.115	692	0,0	-38,0	3.621	4.891	0,0	35,1
75	Hakkari	2.883	653	0,0	-77,3	11.570	4.574	0,0	-60,5
76	Bitlis	898	148	0,0	-83,6	3.353	4.372	0,0	30,4
77	Bingöl	435	463	0,0	6,6	1.867	2.783	0,0	49,1
78	Ardahan	451	315	0,0	-30,2	1.943	1.524	0,0	-21,6
79	Kars	171	135	0,0	-21,4	1.224	486	0,0	-60,3
80	Tunceli	27	106	0,0	289,9	727	425	0,0	-41,5
81	Bayburt	0	0	0,0	0,0	23	38	0,0	62,2
	Toplam	21.526.076	19.424.316	100	-9,8	96.130.717	97.289.588	100	1,2



BİRLİKLERİMİZ İHRACAT KAYIT RAKAMLARI (x1.000)

	01-31 MAYIS					01 OCAK-31 MAYIS				
	2024	2025	2026	DEĞ.%		2024	2025	2026	DEĞ.%	
	MİKTAR KG	MİKTAR KG	MİKTAR KG	MİKTAR 2024-2026	MİKTAR 2025-2026	MİKTAR KG	MİKTAR KG	MİKTAR KG	MİKTAR 2024-2026	MİKTAR 2025-2026
TEKSTİL	266.541	249.134	349.325	31,1	40,2	1.037.079	1.180.433	1.409.371	35,9	19,4
<i>TEKSTİL (Çimento Hariç)</i>	116.023	128.859	103.765	-10,6	-19,5	539.203	589.903	571.320	6,0	-3,2
<i>Tekstil</i>	59.358	69.295	59.991	1,1	-13,4	291.523	330.477	323.104	10,8	-2,2
<i>Kimya</i>	51.706	54.019	40.079	-22,5	-25,8	226.482	237.302	229.009	1,1	-3,5
<i>Konfeksiyon</i>	3.390	3.103	2.055	-39,4	-33,8	14.627	13.902	11.439	-21,8	-17,7
<i>Çimento</i>	150.518	120.275	245.559	63,1	104,2	497.876	590.531	838.051	68,3	41,9
<i>Makine</i>	1.569	2.442	1.639	4,5	-32,9	6.571	8.221	7.768	18,2	-5,5
HUBUBAT	383.418	360.958	319.945	-16,6	-11,4	1.789.584	1.836.550	1.811.729	1,2	-1,4
HALI	54.617	50.934	37.539	-31,3	-26,3	256.676	244.619	229.698	-10,5	-6,1
KURU MEYVE	3.202	3.367	1.550	-51,6	-54,0	19.652	21.317	11.319	-42,4	-46,9
DİĞER İHRACAT	210.389	199.118	169.903	-19,2	-14,7	990.638	952.408	994.190	0,4	4,4
GAİB TOPLAMI	918.166	863.511	878.261	-4,3	1,7	4.093.628	4.235.329	4.456.308	8,9	5,2
GAİB (Çimento Hariç)	769.184	746.098	633.400	-17,7	-15,1	3.600.976	3.656.590	3.624.347	0,6	-0,9
GAZİANTEP	666.956	600.967	529.207	-20,7	-11,9	3.057.572	2.950.923	2.960.481	-3,2	0,3
GAZİANTEP (Çimento Hariç)	594.978	577.479	497.559	-16,4	-13,8	2.830.417	2.766.175	2.781.662	-1,7	0,6



BİRLİKLERİMİZ İHRACAT KAYIT RAKAMLARI (x1.000)

	01-31 MAYIS					01 OCAK-31 MAYIS				
	2024	2025	2026	DEĞ.%		2024	2025	2026	DEĞ.%	
	DEĞER USD	DEĞER USD	DEĞER USD	DEĞER 2024-2026	DEĞER 2025-2026	DEĞER USD	DEĞER USD	DEĞER USD	DEĞER 2024-2026	DEĞER 2025-2026
TEKSTİL	273.145	302.061	280.931	2,9	-7,0	1.258.504	1.363.980	1.379.175	9,6	1,1
<i>TEKSTİL (Çimento Hariç)</i>	263.789	293.260	263.026	-0,3	-10,3	1.226.112	1.322.983	1.315.704	7,3	-0,6
<i>Tekstil</i>	157.963	173.582	166.323	5,3	-4,2	760.655	815.581	807.929	6,2	-0,9
<i>Kimya</i>	83.663	92.691	80.793	-3,4	-12,8	362.950	395.656	404.246	11,4	2,2
<i>Konfeksiyon</i>	17.301	17.018	11.202	-35,3	-34,2	80.444	79.781	73.266	-8,9	-8,2
<i>Çimento</i>	9.355	8.800	17.905	91,4	103,5	32.392	40.997	63.471	96,0	54,8
<i>Makine</i>	4.861	9.969	4.708	-3,2	-52,8	22.064	31.965	30.262	37,2	-5,3
HUBUBAT	307.019	312.070	267.241	-13,0	-14,4	1.389.713	1.484.652	1.483.271	6,7	-0,1
HALI	175.510	157.549	118.410	-32,5	-24,8	809.193	759.098	709.441	-12,3	-6,5
KURU MEYVE	22.680	28.397	15.451	-31,9	-45,6	135.745	149.030	106.997	-21,2	-28,2
DİĞER İHRACAT	267.125	258.130	220.518	-17,4	-14,6	1.166.309	1.131.405	1.126.658	-3,4	-0,4
GAİB TOPLAMI	1.045.478	1.058.206	902.553	-13,7	-14,7	4.759.464	4.888.165	4.805.543	1,0	-1,7
GAİB (Çimento Hariç)	1.036.943	1.050.420	885.235	-14,6	-15,7	4.730.478	4.850.848	4.744.686	0,3	-2,2
GAZİANTEP	901.511	898.194	756.915	-16,0	-15,7	4.143.636	4.141.555	4.124.515	-0,5	-0,4
GAZİANTEP (Çimento Hariç)	898.258	897.094	754.844	-16,0	-15,9	4.132.569	4.131.875	4.114.400	-0,4	-0,4



BİRLİKLERİMİZ İHRACAT KAYIT RAKAMLARI (x1.000)

	01-31 MAYIS					01 OCAK-31 MAYIS				
	2024	2025	2026	DEĞ.%		2024	2025	2026	DEĞ.%	
	BİRİM FİYAT	BİRİM FİYAT	BİRİM FİYAT	BİRİM FİYAT 2024-2026	BİRİM FİYAT 2025-2026	BİRİM FİYAT	BİRİM FİYAT	BİRİM FİYAT	BİRİM FİYAT 2024-2026	BİRİM FİYAT 2025-2026
TEKSTİL	1,0	1,2	0,8	-21,5	-33,7	1,2	1,2	1,0	-19,4	-15,3
<i>TEKSTİL (Çimento Hariç)</i>	2,3	2,3	2,5	11,5	11,4	2,3	2,2	2,3	1,3	2,7
<i>Tekstil</i>	2,7	2,5	2,8	4,2	10,7	2,6	2,5	2,5	-4,2	1,3
<i>Kimya</i>	1,6	1,7	2,0	24,6	17,5	1,6	1,7	1,8	10,1	5,9
<i>Konfeksiyon</i>	5,1	5,5	5,5	6,8	-0,6	5,5	5,7	6,4	16,5	11,6
<i>Çimento</i>	0,1	0,1	0,1	17,3	-0,3	0,1	0,1	0,1	16,4	9,1
<i>Makine</i>	3,1	4,1	2,9	-7,3	-29,7	3,4	3,9	3,9	16,0	0,2
HUBUBAT	0,8	0,9	0,8	4,3	-3,4	0,8	0,8	0,8	5,4	1,3
HALI	3,2	3,1	3,2	-1,8	2,0	3,2	3,1	3,1	-2,0	-0,5
KURU MEYVE	7,1	8,4	10,0	40,7	18,2	6,9	7,0	9,5	36,8	35,2
DİĞER İHRACAT	1,3	1,3	1,3	2,2	0,1	1,2	1,2	1,1	-3,7	-4,6
GAİB TOPLAMI	1,1	1,2	1,0	-9,7	-16,1	1,2	1,2	1,1	-7,2	-6,6
GAİB (Çimento Hariç)	1,3	1,4	1,4	3,7	-0,7	1,3	1,3	1,3	-0,3	-1,3
GAZİANTEP	1,4	1,5	1,4	5,8	-4,3	1,4	1,4	1,4	2,8	-0,7
GAZİANTEP (Çimento Hariç)	1,5	1,6	1,5	0,5	-2,3	1,5	1,5	1,5	1,3	-1,0



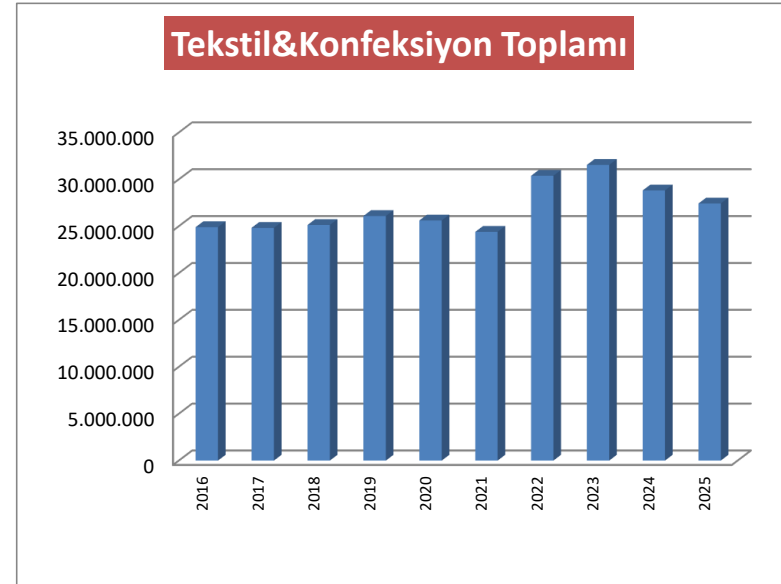
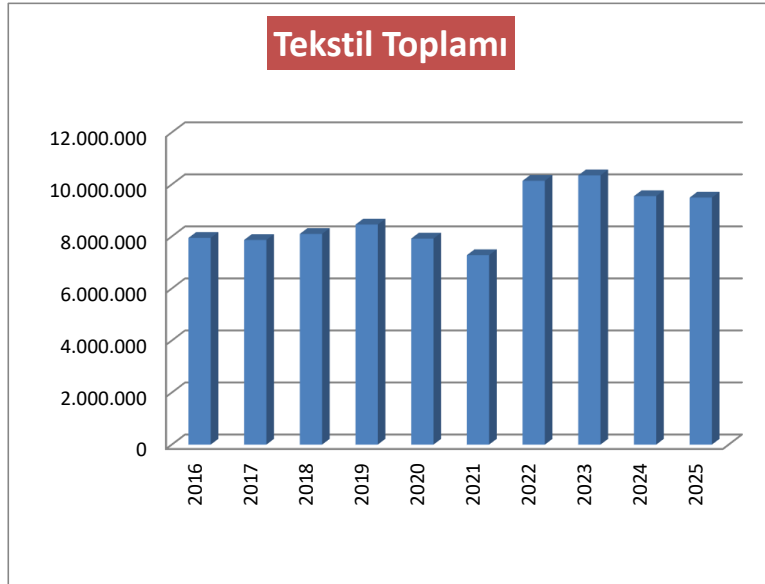
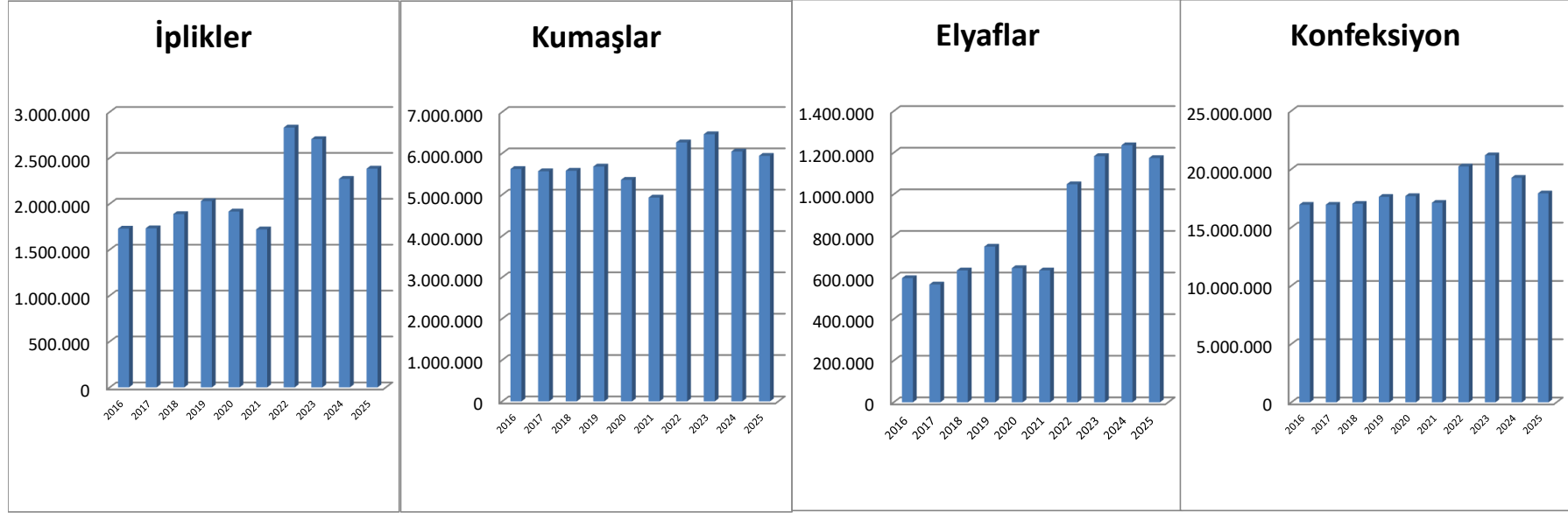
2016-2025 YILLARI **TÜRKİYE GENELİ** TEKSTİL VE KONFEKSİYON SEKTÖRÜ
KAYDI İHRACAT DEĞERLERİNİN ÜRÜN GRUPLARI BAZINDA DAĞILIMI (x1.000 FOB USD)

	İPLİKLER	KUMAŞLAR	ELYAFLAR	KONFEKSİYON	TEKSTİL TOPLAMI	TEKSTİL&KONFEKSİYON TOPLAMI
2016	1.733.072	5.567.131	566.305	16.955.224	7.866.508	24.821.732
2017	1.887.091	5.577.680	633.850	17.032.732	8.098.620	25.131.353
2018	2.029.176	5.681.014	748.200	17.629.625	8.458.390	26.088.015
2019	1.915.363	5.358.856	644.893	17.696.843	7.919.111	25.615.954
2020	1.720.450	4.929.001	633.920	17.117.505	7.283.371	24.400.877
2021	2.830.058	6.263.532	1.047.992	20.239.123	10.141.582	30.380.705
2022	2.704.217	6.461.900	1.183.435	21.192.692	10.349.552	31.542.244
2023	2.270.997	6.043.995	1.235.752	19.262.874	9.550.744	28.813.617
2024	2.381.900	5.933.306	1.173.998	17.918.972	9.489.205	27.408.177
2025	2.391.977	5.853.418	1.161.943	16.763.568	9.407.338	26.170.906

	İPLİKLER (DEĞİŞİM %)	KUMAŞLAR (DEĞİŞİM %)	ELYAFLAR (DEĞİŞİM %)	KONFEKSİYON (DEĞİŞİM %)	TEKSTİL TOPLAMI (DEĞİŞİM %)	TEKSTİL&KONFEKSİYON TOPLAMI (DEĞİŞİM %)
2016/17	8,9	0,2	11,9	0,5	3,0	1,2
2017/18	7,5	1,9	18,0	3,5	4,4	3,8
2018/19	-5,6	-5,7	-13,8	0,4	-6,4	-1,8
2019/20	-10,2	-8,0	-1,7	-3,3	-8,0	-4,7
2020/21	64,5	27,1	65,3	18,2	39,2	24,5
2021/22	-4,4	3,2	12,9	4,7	2,1	3,8
2022/23	-16,0	-6,5	4,4	-9,1	-7,7	-8,7
2023/24	4,9	-1,8	-5,0	-7,0	-0,6	-4,9
2024/25	0,4	-1,3	-1,0	-6,4	-0,9	-4,5



2016-2025 YILLARI **TÜRKİYE GENELİ** TEKSTİL VE KONFEKSİYON SEKTÖRÜ
KAYDI İHRACAT DEĞERLERİNİ GÖSTERİR GRAFİKLER (x1.000 FOB USD)





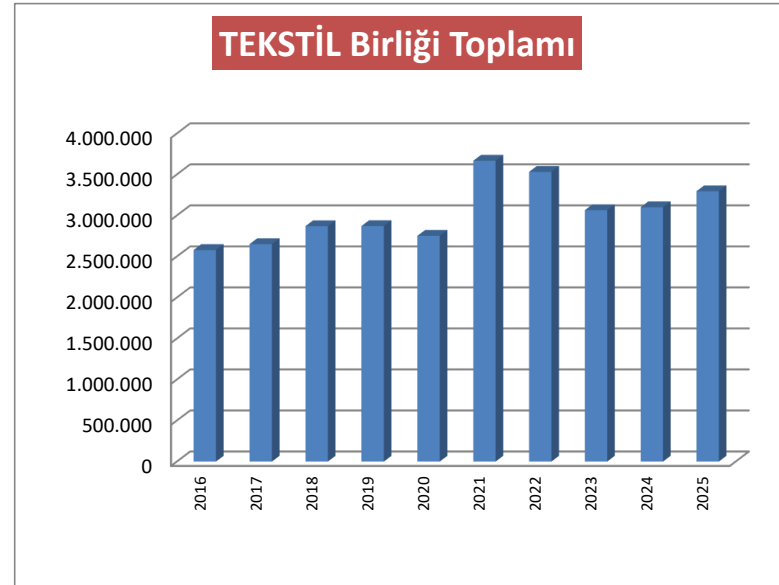
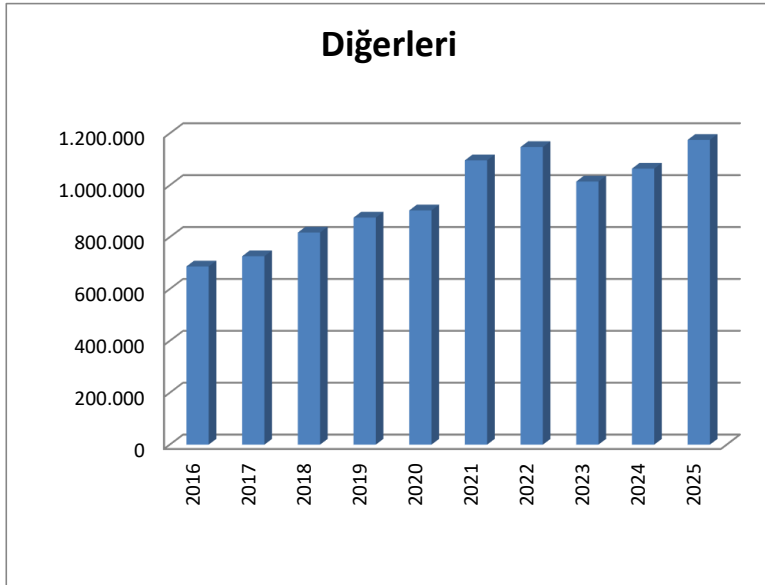
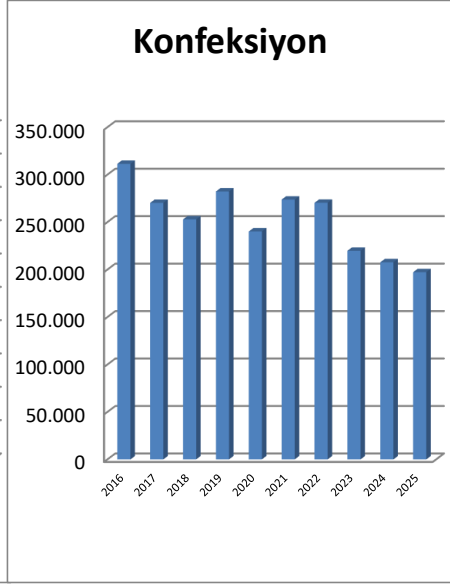
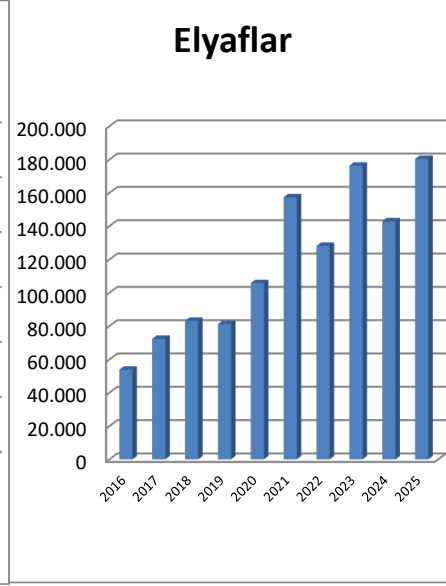
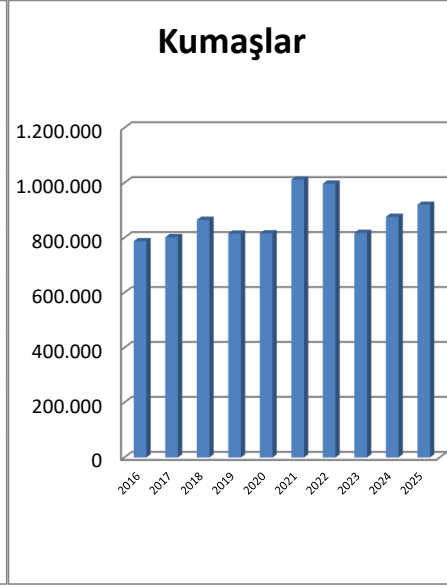
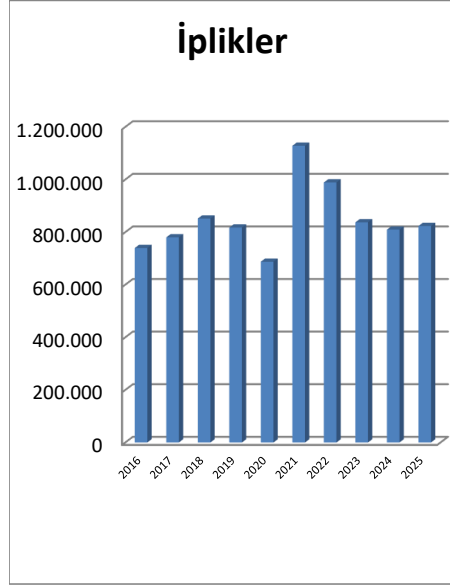
2016-2025 YILLARI **GAİB TEKSTİL BİRLİĞİ** KAYDI İHRACAT DEĞERLERİNİN
ÜRÜN GRUPLARI BAZINDA DAĞILIMI (x1.000 FOB USD)

	İPLİKLER	KUMAŞLAR	ELYAFLAR	KONFEKSİYON	DİĞERLERİ	TEKSTİL BİRLİĞİ TOPLAMI
2016	739.462	787.642	53.826	311.394	686.916	2.579.239
2017	780.207	801.996	72.400	270.289	726.271	2.651.162
2018	851.408	865.181	83.186	252.860	817.550	2.870.185
2019	817.335	815.230	81.234	282.275	875.215	2.871.289
2020	687.360	815.938	105.796	240.182	902.971	2.752.247
2021	1.128.293	1.012.192	157.342	273.739	1.096.221	3.667.787
2022	988.929	996.981	128.190	270.365	1.147.286	3.531.752
2023	837.264	817.675	176.317	219.744	1.014.255	3.065.255
2024	809.612	876.422	142.951	207.704	1.064.014	3.100.703
2025	823.211	920.213	180.373	197.254	1.174.862	3.295.913

	İPLİKLER (DEĞİŞİM %)	KUMAŞLAR (DEĞİŞİM %)	ELYAFLAR (DEĞİŞİM %)	KONFEKSİYON (DEĞİŞİM %)	DİĞERLERİ (DEĞİŞİM %)	TEKSTİL BİRLİĞİ (DEĞİŞİM %)
2016/17	5,5	1,8	34,5	-13,2	5,7	2,8
2017/18	9,1	7,9	14,9	-6,4	12,6	8,3
2018/19	-4,0	-5,8	-2,3	11,6	7,1	0,0
2019/20	-15,9	0,1	30,2	-14,9	3,2	-4,1
2020/21	64,1	24,1	48,7	14,0	21,4	33,3
2021/22	-12,4	-1,5	-18,5	-1,2	4,7	-3,7
2022/23	-15,3	-18,0	37,5	-18,7	-11,6	-13,2
2023/24	-3,3	7,2	-18,9	-5,5	4,9	1,2
2024/25	1,7	5,0	26,2	-5,0	10,4	6,3



2016-2025 YILLARI **GAİB TEKSTİL BİRLİĞİ**
KAYDI İHRACAT DEĞERLERİNİ GÖSTERİR GRAFİKLER (x1.000 FOB USD)





TÜRKİYE GENELİ GENEL SEKRETERLİKLER BAZINDA İHRACAT RAKAMLARI (x1.000 FOB USD)

	AYLIK DEĞERLER							KÜMÜLATİF DEĞERLER							SON 12 AYLIK DEĞERLER						
	01.05.2025 31.05.2025		01.05.2026 31.05.2026			DEĞ.%		01.01.2025 31.05.2025		01.01.2026 31.05.2026			DEĞ.%		01.06.2024 31.05.2025		01.06.2025 31.05.2026			DEĞ.%	
	NET KG	FOB USD	NET KG	FOB USD	PAY (%)	NET KG	FOB USD	NET KG	FOB USD	NET KG	FOB USD	PAY (%)	NET KG	FOB USD	NET KG	FOB USD	NET KG	FOB USD	PAY (%)	NET KG	FOB USD
İMMİB	4.456.329	6.546.943	3.505.013	5.662.688	29,2	-21,3	-13,5	20.054.877	29.369.922	18.087.772	28.049.333	28,8	-9,8	-4,5	47.032.541	69.372.586	46.792.066	68.808.356	28,9	-0,5	-0,8
ÜİB	451.791	4.147.335	365.867	3.389.683	17,5	-19,0	-18,3	2.037.521	17.212.881	1.937.774	17.737.668	18,2	-4,9	3,0	4.780.585	40.133.590	4.753.079	43.809.867	18,4	-0,6	9,2
OAİB	3.499.223	2.622.686	2.850.535	2.645.954	13,6	-18,5	0,9	15.418.474	11.640.524	13.815.614	12.410.178	12,8	-10,4	6,6	36.036.433	28.223.918	34.713.330	32.116.460	13,5	-3,7	13,8
İTKİB	192.920	1.725.931	162.324	1.480.734	7,6	-15,9	-14,2	931.358	8.067.784	894.420	7.680.998	7,9	-4,0	-4,8	2.309.890	20.141.307	2.165.773	19.405.964	8,1	-6,2	-3,7
EİB	1.522.051	1.636.530	1.282.630	1.554.247	8,0	-15,7	-5,0	7.074.600	7.563.309	6.332.345	7.705.592	7,9	-10,5	1,9	16.540.012	18.279.689	14.950.926	18.645.064	7,8	-9,6	2,0
AKİB	1.595.267	1.357.548	1.749.374	1.676.959	8,6	9,7	23,5	8.370.686	7.012.334	8.540.818	7.988.116	8,2	2,0	13,9	20.410.455	16.875.612	19.925.731	17.771.339	7,5	-2,4	5,3
İİB	489.906	1.283.578	437.006	1.108.969	5,7	-10,8	-13,6	2.322.797	5.171.467	2.262.805	5.341.513	5,5	-2,6	3,3	5.754.988	12.320.362	5.595.910	12.896.566	5,4	-2,8	4,7
GAİB	863.511	1.058.206	878.261	902.553	4,6	1,7	-14,7	4.235.329	4.888.165	4.456.308	4.805.543	4,9	5,2	-1,7	10.196.885	11.820.193	10.375.364	11.916.965	5,0	1,8	0,8
DENİB	114.440	338.879	96.749	301.281	1,6	-15,5	-11,1	493.129	1.483.915	451.442	1.577.986	1,6	-8,5	6,3	1.250.869	3.565.444	1.158.022	3.684.675	1,5	-7,4	3,3
DAİB	244.251	288.906	195.954	229.211	1,2	-19,8	-20,7	1.158.150	1.111.368	1.001.816	1.289.004	1,3	-13,5	16,0	2.870.668	2.605.167	2.576.420	3.174.471	1,3	-10,3	21,9
BAİB	381.758	242.292	233.503	205.646	1,1	-38,8	-15,1	1.674.583	1.185.790	1.390.967	1.198.314	1,2	-16,9	1,1	3.495.394	2.714.666	3.688.828	2.754.812	1,2	5,5	1,5
KİB	81.438	144.644	71.386	163.646	0,8	-12,3	13,1	372.886	794.988	371.399	890.840	0,9	-0,4	12,1	913.682	1.963.927	956.509	1.876.371	0,8	4,7	-4,5
DKİB	149.243	131.276	147.488	101.594	0,5	-1,2	-22,6	653.635	623.565	637.313	612.852	0,6	-2,5	-1,7	1.733.665	1.472.582	1.594.165	1.519.688	0,6	-8,0	3,2
HİZMET	57	1.324	154	1.152	0,0	171,0	-13,0	408	4.704	321	1.652	0,0	-21,2	-64,9	3.854	30.883	2.694	10.566	0,0	-30,1	-65,8
Toplam	14.042.186	21.526.076	11.976.244	19.424.316	100	-14,7	-9,8	64.798.432	96.130.717	60.181.114	97.289.588	100	-7,1	1,2	153.329.922	229.519.927	149.248.817	238.391.165	100	-2,7	3,9

SEKTÖREL BAZDA İHRACAT RAKAMLARI -1.000 \$

SEKTÖRLER	1 - 31 MAYIS				1 OCAK - 31 MAYIS				SON 12 AYLIK			
	2025	2026	Değişim ('26/'25)	Pay(26) (%)	2025	2026	Değişim ('26/'25)	Pay(26) (%)	2024 - 2025	2025 - 2026	Değişim ('26/'25)	Pay(26) (%)
I. TARIM	3.099.840	2.757.911	-11,0	14,2	14.939.274	14.865.091	-0,5	15,3	36.127.395	36.297.981	0,5	15,2
A. BİTKİSEL ÜRÜNLER	2.042.724	1.872.610	-8,3	9,6	10.223.108	10.238.942	0,2	10,5	24.493.853	24.359.039	-0,6	10,2
Hububat, Bakliyat, Yağlı Tohumlar ve Mamulleri	1.055.855	911.386	-13,7	4,7	5.207.050	4.842.560	-7,0	5,0	12.082.239	11.995.896	-0,7	5,0
Yaş Meyve ve Sebze	282.675	322.594	14,1	1,7	1.488.277	1.956.337	31,4	2,0	3.432.187	4.171.362	21,5	1,7
Meyve Sebze Mamulleri	219.783	191.052	-13,1	1,0	1.050.039	980.753	-6,6	1,0	2.652.305	2.516.141	-5,1	1,1
Kuru Meyve ve Mamulleri	140.798	99.086	-29,6	0,5	742.539	637.804	-14,1	0,7	1.853.001	1.632.587	-11,9	0,7
Fındık ve Mamulleri	183.702	212.659	15,8	1,1	1.030.639	1.199.057	16,3	1,2	2.647.043	2.409.905	-9,0	1,0
Zeytin ve Zeytinyağı	46.382	30.681	-33,9	0,2	228.114	156.899	-31,2	0,2	677.718	424.582	-37,4	0,2
Tütün	99.877	92.340	-7,5	0,5	391.642	381.564	-2,6	0,4	1.001.908	1.049.536	4,8	0,4
Süs Bitkileri ve Mamulleri	13.651	12.811	-6,2	0,1	84.808	83.967	-1,0	0,1	147.454	159.030	7,9	0,1
B. HAYVANSAL ÜRÜNLER	335.126	292.725	-12,7	1,5	1.487.615	1.572.761	5,7	1,6	3.761.710	4.129.354	9,8	1,7
Su Ürünleri ve Hayvansal Mamuller	335.126	292.725	-12,7	1,5	1.487.615	1.572.761	5,7	1,6	3.761.710	4.129.354	9,8	1,7
C. AĞAÇ VE ORMAN ÜRÜNLERİ	721.991	592.576	-17,9	3,0	3.228.552	3.053.387	-5,4	3,1	7.871.832	7.809.588	-0,8	3,3
Mobilya, Kağıt ve Orman Ürünleri	721.991	592.576	-17,9	3,0	3.228.552	3.053.387	-5,4	3,1	7.871.832	7.809.588	-0,8	3,3
II. SANAYİ	17.895.367	16.183.554	-9,6	83,2	78.818.908	79.724.503	1,1	81,9	187.420.075	195.566.506	4,3	82,0
A. TARIMA DAYALI İŞLENMİŞ ÜRÜNLER	1.210.147	1.027.055	-15,1	5,3	5.790.884	5.495.769	-5,1	5,6	13.856.018	13.392.002	-3,3	5,6
Tekstil ve Hammaddeleri	852.173	741.192	-13,0	3,8	4.040.992	3.868.822	-4,3	4,0	9.559.761	9.233.102	-3,4	3,9
Deri ve Deri Mamulleri	124.003	104.159	-16,0	0,5	625.767	573.709	-8,3	0,6	1.501.755	1.392.395	-7,3	0,6
Halı	233.971	181.704	-22,3	0,9	1.124.125	1.053.238	-6,3	1,1	2.794.502	2.766.505	-1,0	1,2
B. KİMYEVİ MADDELER VE MAM.	2.786.899	2.978.793	6,9	15,3	13.159.274	13.850.291	5,3	14,2	30.320.217	32.569.809	7,4	13,7
Kimyevi Maddeler ve Mamulleri	2.786.899	2.978.793	6,9	15,3	13.159.274	13.850.291	5,3	14,2	30.320.217	32.569.809	7,4	13,7
C. SANAYİ MAMULLERİ	13.898.321	12.177.707	-12,4	62,6	59.868.750	60.378.442	0,9	62,0	143.243.841	149.604.695	4,4	62,7
Hazırgiyim ve Konfeksiyon	1.514.398	1.288.586	-14,9	6,6	6.916.966	6.609.174	-4,4	6,8	17.432.436	16.453.515	-5,6	6,9
Otomotiv Endüstrisi	3.942.322	3.263.982	-17,2	16,8	16.571.249	17.009.007	2,6	17,5	38.692.002	41.955.352	8,4	17,6
Gemi, Yat ve Hizmetleri	367.052	349.626	-4,7	1,8	824.389	1.281.885	55,5	1,3	2.035.590	2.701.196	32,7	1,1
Elektrik ve Elektronik	1.672.887	1.483.082	-11,3	7,6	7.045.523	7.472.325	6,1	7,7	17.068.552	18.150.743	6,3	7,6
Makine ve Aksamları	1.006.630	838.411	-16,7	4,3	4.373.145	4.441.619	1,6	4,6	10.883.442	11.323.529	4,0	4,7
Demir ve Demir Dışı Metaller	1.234.409	1.177.464	-4,6	6,1	5.480.247	5.844.750	6,7	6,0	12.786.252	13.604.163	6,4	5,7
Çelik	1.496.071	1.425.971	-4,7	7,3	6.815.335	6.647.624	-2,5	6,8	16.347.770	16.364.387	0,1	6,9
Çimento Cam Seramik ve Toprak Ürünleri	413.257	362.667	-12,2	1,9	1.813.087	1.811.657	-0,1	1,9	4.314.493	4.497.130	4,2	1,9
Mücevher	853.335	444.141	-48,0	2,3	3.962.418	2.441.989	-38,4	2,5	9.019.121	6.410.236	-28,9	2,7
Savunma ve Havacılık Sanayii	740.976	992.230	33,9	5,1	2.983.388	3.863.291	29,5	4,0	7.399.104	10.885.861	47,1	4,6
İklimlendirme Sanayii	656.984	551.548	-16,0	2,8	3.083.003	2.955.120	-4,1	3,0	7.265.079	7.258.583	-0,1	3,0
III. MADENCİLİK	531.051	501.873	-5,5	2,6	2.372.746	2.742.265	15,6	2,8	5.972.686	6.580.007	10,2	2,8
Madencilik Ürünleri	531.051	501.873	-5,5	2,6	2.372.746	2.742.265	15,6	2,8	5.972.686	6.580.007	10,2	2,8
TOPLAM (TİM*)	21.526.258	19.443.338	-9,7	100,0	96.130.929	97.331.859	1,2	100,0	229.520.156	238.444.494	3,9	100,0
İhracatçı Birlikleri Kaydından Muaf İhracat ile Antrepo ve Serbest Bölgeler Farkı	3.289.452	3.060.693	-7,0	13,6	14.757.732	13.837.348	-6,2	12,4	35.933.179	35.090.594	-2,3	12,8
GENEL İHRACAT TOPLAMI	24.815.710	22.504.031	-9,3	100,0	110.888.661	111.169.207	0,3	100,0	265.453.335	273.535.088	3,0	100,0



TÜRKİYE GENELİ SEKTÖREL BAZDA İHRACAT RAKAMLARI (x1.000 FOB USD)

SEKTÖR	2016	2017	2018	2019	2020	2021	2022	2023	2024	2025
I. TARIM	20.210.267	21.215.101	22.623.324	23.372.575	24.339.249	29.705.133	34.209.919	35.072.992	36.187.655	36.395.313
. A. BİTKİSEL ÜRÜNLER	14.218.623	14.510.262	15.098.200	15.337.833	16.325.657	19.317.768	21.711.611	23.609.888	24.433.328	24.366.240
Hububat, Bakliyat, Yağlı Tohumlar ve Mamulleri	6.358.717	6.368.419	6.678.090	6.787.829	7.291.847	9.146.501	11.458.819	12.321.488	11.895.196	12.364.275
Yaş Meyve ve Sebze	1.977.866	2.230.803	2.325.724	2.260.400	2.729.650	3.080.365	2.951.944	3.487.879	3.400.835	3.703.689
Meyve Sebze Mamulleri	1.319.939	1.415.804	1.564.401	1.547.952	1.680.908	2.026.778	2.524.029	2.402.818	2.724.484	2.586.053
Kuru Meyve ve Mamulleri	1.296.381	1.279.461	1.386.660	1.416.338	1.398.400	1.568.774	1.568.453	1.607.438	1.847.877	1.741.667
Fındık ve Mamulleri	1.983.789	1.862.271	1.633.000	2.027.747	1.938.854	2.255.836	1.746.869	1.861.765	2.632.654	2.253.749
Zeytin ve Zeytinyağı	190.815	322.900	399.476	282.659	271.127	309.435	495.463	871.136	813.047	495.973
Tütün	1.009.758	945.812	1.011.562	908.428	908.764	782.478	828.871	922.289	978.568	1.060.928
Süs Bitkileri ve Mam.	81.357	84.793	99.286	106.480	106.108	147.602	137.163	135.076	140.667	159.907
. B. HAYVANSAL ÜRÜNLER	1.890.703	2.260.285	2.510.516	2.505.020	2.449.827	3.398.253	4.063.434	3.485.432	3.862.882	4.042.949
Su Ürünleri ve Hayvansal Mamuller	1.890.703	2.260.285	2.510.516	2.505.020	2.449.827	3.398.253	4.063.434	3.485.432	3.862.882	4.042.949
. C. AĞAÇ VE ORMAN ÜRÜNLERİ	4.100.941	4.444.553	5.014.608	5.529.722	5.563.765	6.989.112	8.434.873	7.977.672	7.891.445	7.986.123
Mobilya, Kağıt ve Orman Ürünleri	4.100.941	4.444.553	5.014.608	5.529.722	5.563.765	6.989.112	8.434.873	7.977.672	7.891.445	7.986.123
II. SANAYİ	107.591.931	121.275.324	136.198.023	138.174.589	127.525.213	170.788.720	185.723.870	180.621.854	183.702.137	194.729.107
. A. TARIMA DAYALI İŞLENMİŞ ÜRÜNLER	11.179.262	11.785.150	12.406.545	12.118.767	11.217.491	15.052.142	15.158.941	14.160.330	13.882.101	13.690.356
Tekstil ve Hammaddeleri	7.866.516	8.098.628	8.458.526	7.919.393	7.283.446	10.141.659	10.349.555	9.550.754	9.489.220	9.407.384
Deri ve Deri Mamulleri	1.393.971	1.523.231	1.683.048	1.665.153	1.330.877	1.731.387	2.056.224	1.858.324	1.525.940	1.444.878
Halı	1.918.775	2.163.291	2.264.971	2.534.222	2.603.169	3.179.096	2.753.161	2.751.251	2.866.941	2.838.094
. B. KİMYEVİ MADDELER VE MAMÜLLERİ	13.947.846	16.044.419	17.347.746	20.587.504	18.256.668	25.420.495	33.545.610	30.490.730	30.738.211	31.923.529
Kimyevi Maddeler ve Mamulleri	13.947.846	16.044.419	17.347.746	20.587.504	18.256.668	25.420.495	33.545.610	30.490.730	30.738.211	31.923.529
. C. SANAYİ MAMÜLLERİ	82.464.822	93.445.754	106.443.732	105.468.318	98.051.054	130.316.083	137.019.319	135.970.794	139.081.824	149.115.222
Hazırlanmış ve Konfeksiyon	16.955.224	17.032.732	17.629.625	17.696.843	17.117.505	20.239.123	21.192.692	19.242.163	17.909.543	16.769.050
Otomotiv Endüstrisi	23.887.596	28.527.935	31.560.660	30.583.834	25.544.467	29.333.511	30.974.454	34.988.777	37.197.294	41.519.008
Gemi ve Yat	972.176	1.337.960	990.521	1.042.314	1.375.006	1.625.227	1.453.063	1.939.909	1.911.745	2.243.701
Elektrik Elektronik ve Hizmet	9.963.542	10.478.132	11.303.326	11.234.986	11.046.514	14.161.974	15.165.246	16.200.626	16.666.741	17.733.321
Makine ve Aksamları	5.298.237	6.079.054	7.306.790	7.830.047	7.536.763	9.407.398	10.353.693	11.319.571	11.180.001	11.258.297
Demir ve Demir Dışı Metaller	5.944.908	6.808.881	8.081.739	8.120.214	8.252.308	12.357.591	14.379.129	12.464.555	12.427.645	13.241.828
Çelik	9.073.161	11.430.668	15.498.653	13.811.857	12.602.821	22.247.023	21.025.152	14.858.737	16.133.280	16.542.164
Çimento Cam Seramik ve Toprak Ürünleri	2.650.834	2.705.549	2.986.340	3.514.161	3.757.180	4.610.248	5.446.929	4.598.628	4.310.795	4.499.367
Mücevher	2.438.732	3.275.244	4.396.597	4.098.478	3.777.500	6.790.674	5.852.737	7.651.093	7.473.607	7.904.486
Savunma ve Havacılık Sanayii	1.677.106	1.740.758	2.035.923	2.740.684	2.278.576	3.209.966	4.364.438	5.541.606	6.733.624	10.016.287
İklimlendirme Sanayii	3.507.623	3.916.657	4.531.922	4.675.775	4.662.002	6.192.478	6.676.213	7.165.130	7.137.549	7.387.713
Diğer Sanayi Ürünleri	95.683	112.186	121.636	119.125	100.410	140.870	135.574	0	0	0
III. MADENCİLİK	3.787.203	4.689.049	4.561.290	4.309.639	4.270.436	5.928.083	6.455.030	5.744.289	6.007.979	6.212.941
. A. MADENCİLİK ÜRÜNLERİ	3.787.203	4.689.049	4.561.290	4.309.639	4.270.436	5.928.083	6.455.030	5.744.289	6.007.979	6.212.941
Madencilik Ürünleri	3.787.203	4.689.049	4.561.290	4.309.639	4.270.436	5.928.083	6.455.030	5.744.289	6.007.979	6.212.941
TOPLAM	131.589.401	147.179.474	163.382.637	165.856.803	156.134.898	206.421.935	226.388.819	221.439.135	225.897.770	237.337.361