

**GÜNEYDOĞU ANADOLU
TEKSTİL VE HAMMADDELERİ
İHRACATÇILARI BİRLİĞİ**



OCAK-MART 2026

**GÜNEYDOĞU ANADOLU
İHRACATÇI BİRLİKLERİ**

BİRLİK MADDE	01-31 MART											01 OCAK-31 MART										
	2025				2026				DEĞİŞİM (%)			2025				2026				DEĞİŞİM (%)		
	MİKTAR (KG)	DEĞER (\$)	PAY % (\$)	Birim Fiyat	MİKTAR (KG)	DEĞER (\$)	PAY % (\$)	Birim Fiyat	KG	\$	Birim Fiyat	MİKTAR (KG)	DEĞER (\$)	PAY % (\$)	Birim Fiyat	MİKTAR (KG)	DEĞER (\$)	PAY % (\$)	Birim Fiyat	KG	\$	Birim Fiyat
TEKSTİL TOPLAMI	64.853	161.741	59,8	2,49	63.005	149.946	57,5	2,38	-2,8	-7,3	-4,6	197.814	484.728	61,0	2,45	186.751	447.858	58,0	2,40	-5,6	-7,6	-2,1
KUMAŞLAR	28.649	79.149	29,3	2,76	26.622	69.118	26,5	2,6	-7,1	-12,7	-6,0	83.638	226.533	28,5	2,71	80.296	213.656	27,7	2,66	-4,0	-5,7	-1,8
DOKUNMAMIŞ KUMAŞLAR	24.151	56.580	20,9	2,34	23.757	52.414	20,1	2,21	-1,6	-7,4	-5,8	71.412	165.717	20,9	2,32	70.584	158.635	20,5	2,25	-1,2	-4,3	-3,2
ÖRME KUMAŞLAR	2.923	15.760	5,8	5,39	1.648	8.958	3,4	5,43	-43,6	-43,2	0,8	8.092	43.162	5,4	5,33	6.054	33.187	4,3	5,48	-25,2	-23,1	2,8
DOKUMA KUMAŞLAR	1.574	6.809	2,5	4,33	1.217	7.745	3,0	6,37	-22,7	13,8	47,2	4.134	17.654	2,2	4,27	3.659	21.834	2,8	5,97	-11,5	23,7	39,8
İPLİKLER	27.599	69.470	25,7	2,52	27.179	66.344	25,4	2,44	-1,5	-4,5	-3,0	81.429	205.435	25,8	2,52	80.254	194.254	25,2	2,42	-1,4	-5,4	-4,1
POLİP İPLİK	12.241	26.876	9,9	2,2	10.364	21.349	8,2	2,06	-15,3	-20,6	-6,2	34.165	74.371	9,4	2,18	32.521	67.443	8,7	2,07	-4,8	-9,3	-4,7
PAMUK İPLİĞİ	5.011	14.164	5,2	2,83	6.784	17.603	6,7	2,59	35,4	24,3	-8,2	16.873	47.168	5,9	2,80	19.122	49.408	6,4	2,58	13,3	4,7	-7,6
AKRİLİK İPLİK	1.693	7.765	2,9	4,59	1.580	7.390	2,8	4,68	-6,7	-4,8	2,0	5.100	22.725	2,9	4,46	4.539	20.284	2,6	4,47	-11,0	-10,7	0,3
DİĞER İPLİKLER	8.654	20.664	7,6	2,39	8.451	20.002	7,7	2,37	-2,3	-3,2	-0,9	25.290	61.171	7,7	2,42	24.071	57.120	7,4	2,37	-4,8	-6,6	-1,9
ELYAF	8.605	13.122	4,9	1,52	9.205	14.484	5,6	1,57	7,0	10,4	3,2	32.747	52.760	6,6	1,61	26.201	39.948	5,2	1,52	-20,0	-24,3	-5,4
KONFEKSİYON	2.887	17.056	6,3	5,91	2.291	14.552	5,6	6,35	-20,6	-14,7	7,5	8.499	49.724	6,3	5,85	7.008	49.845	6,5	7,11	-17,5	0,2	21,6
TEKSTİL&KONFEKSİYON	67.740	178.797	66,1	2,64	65.296	164.498	63,0	2,52	-3,6	-8,0	-4,6	206.313	534.451	67,2	2,59	193.759	497.703	64,4	2,57	-6,1	-6,9	-0,8
KİMYA	47.291	77.783	28,8	1,64	45.438	76.030	29,1	1,67	-3,9	-2,3	1,7	134.555	220.319	27,7	1,64	133.751	223.762	29,0	1,67	-0,6	1,6	2,2
ÇİMENTO VE TOPRAK ÜR.	101.458	6.593	2,4	0,06	140.371	14.214	5,4	0,1	38,4	115,6	55,8	335.367	23.024	2,9	0,07	340.253	30.527	4,0	0,09	1,5	32,6	30,7
MAKİNE	1.674	7.249	2,7	4,33	1.100	6.175	2,4	5,61	-34,2	-14,8	29,5	4.646	17.005	2,1	3,66	4.812	20.366	2,6	4,23	3,6	19,8	15,6
TEKSTİL BİRLİĞİ TOPLAMI	218.163	270.423	100	1,24	252.205	260.917	100	1,03	15,6	-3,5	-16,5	680.881	794.799	100	1,17	672.576	772.358	100	1,15	-1,2	-2,8	-1,6

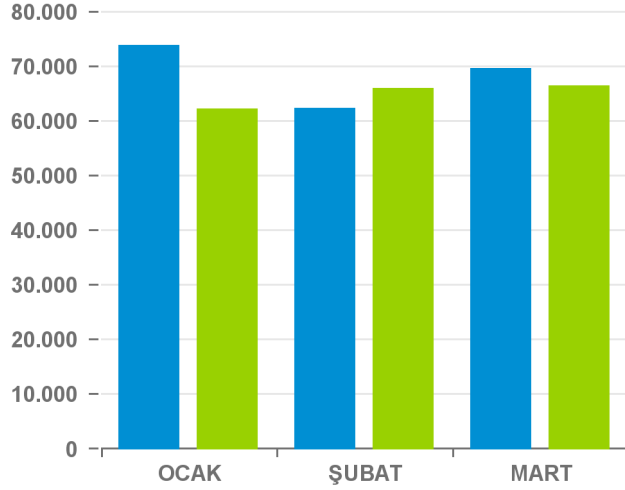


2025-2026 YILLARI 01 OCAK-31 MART DÖNEMİ GÜNEYDOĞU ANADOLU TEKSTİL VE HAMMADDELERİ İHRACATÇILARI BİRLİĞİ
GAİB TOPLAM İHRACATININ AY VE ÜRÜN GRUPLARI BAZINDA DAĞILIMI (x1.000 FOB USD)

AYLAR	İPLİKLER		KUMAŞLAR		ELYAFLAR		KONFEKSİYON		DİĞERLERİ		TEKSTİL BİRLİĞİ TOPLAMI		GAİB TOPLAMI	
	2025	2026	2025	2026	2025	2026	2025	2026	2025	2026	2025	2026	2025	2026
Ocak	73.705	62.105	77.590	70.845	18.253	14.743	17.867	16.444	80.962	83.972	268.378	248.108	984.019	911.823
Şubat	62.259	65.806	69.794	73.693	21.385	10.721	14.800	18.850	87.761	94.264	255.999	263.333	948.162	930.485
Mart	69.470	66.344	79.149	69.118	13.122	14.484	17.056	14.552	91.626	96.419	270.423	260.917	1.001.633	948.396
TOPLAM	205.435	194.254	226.533	213.656	52.760	39.948	49.724	49.845	260.348	274.655	794.799	772.358	2.933.814	2.790.703

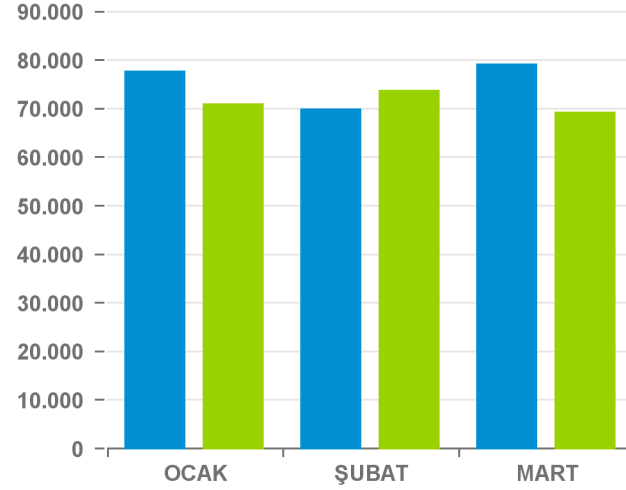
AYLAR	İPLİKLER		KUMAŞLAR		ELYAFLAR		KONFEKSİYON		DİĞERLERİ		TEKSTİL BİRLİĞİ TOPLAMI		GAİB TOPLAMI	
	Değ. (%)	Pay 2026 %	Değ. (%)	Pay 2026 %	Değ. (%)	Pay 2026 %	Değ. (%)	Pay 2026 %	Değ. (%)	Pay 2026 %	Değ. (%)	Pay 2026 %	Değ. (%)	Pay 2026 %
Ocak	-16	32	-9	33	-19	37	-8	33	4	31	-8	32	-7	33
Şubat	6	34	6	34	-50	27	27	38	7	34	3	34	-2	33
Mart	-4	34	-13	32	10	36	-15	29	5	35	-4	34	-5	34
TOPLAM	-5	100	-6	100	-24	100	0	100	5	100	-3	100	-5	100

İplikler



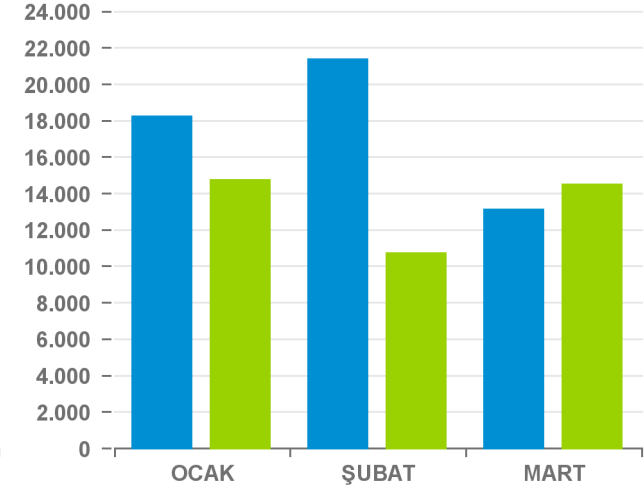
2025 TOPLAM 205.428,91 \$
2026 TOPLAM 194.242,63 \$

Kumaşlar



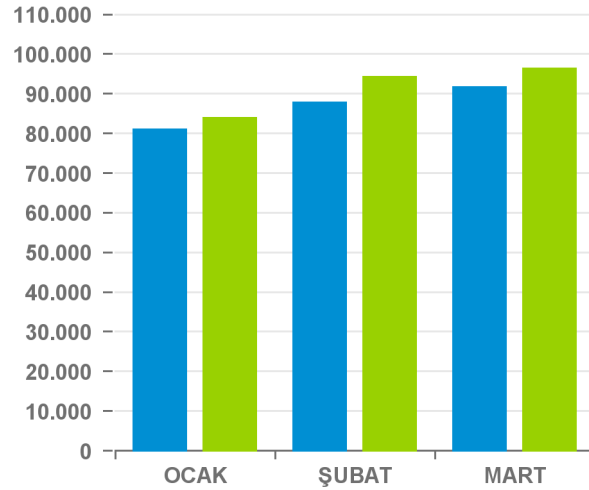
2025 TOPLAM 226.533,22 \$
2026 TOPLAM 213.655,81 \$

Elyaflar



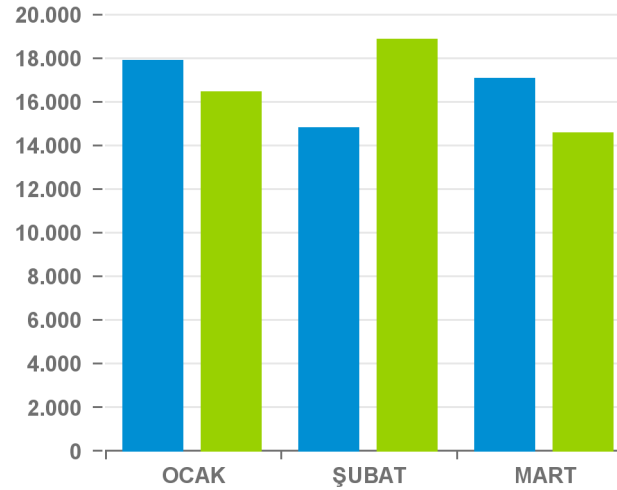
2025 TOPLAM 52.759,76 \$
2026 TOPLAM 39.948,12 \$

Diğerleri



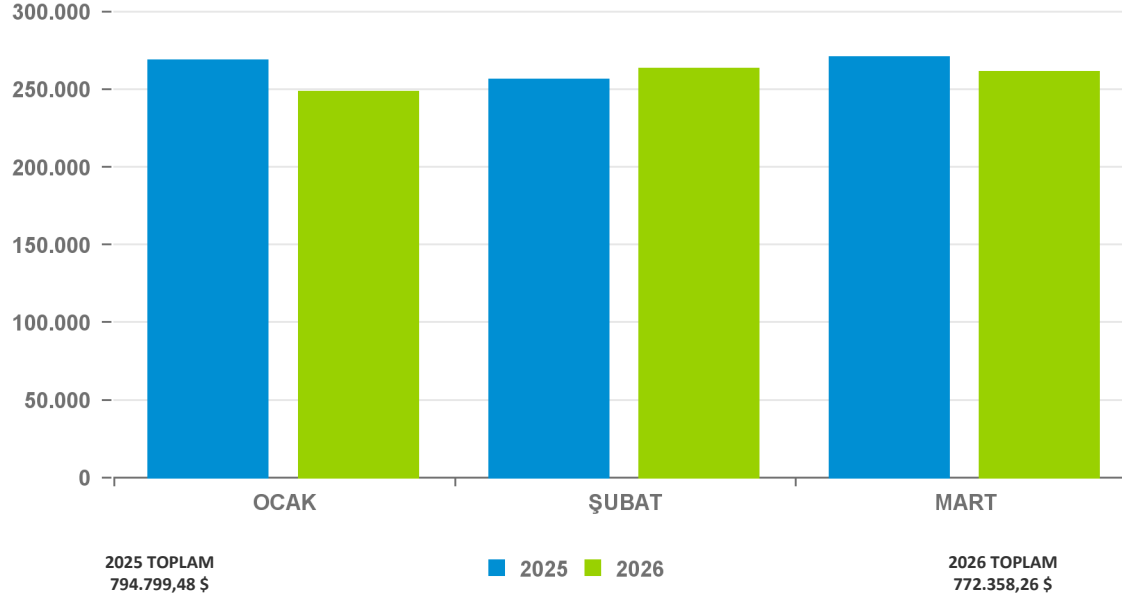
2025 TOPLAM 260.353,87 \$
2026 TOPLAM 274.666,78 \$

Konfeksiyon

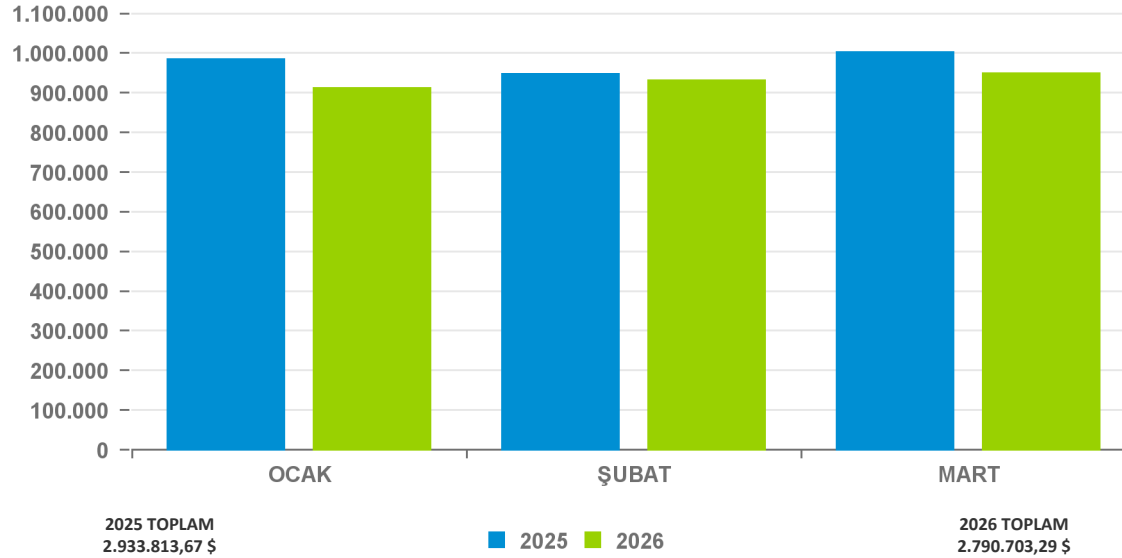


2025 TOPLAM 49.723,72 \$
2026 TOPLAM 49.844,91 \$

Tekstil Birliği Toplamı



GAİB TOPLAMI





2025-2026 YILLARI 01 OCAK-31 MART DÖNEMİ TÜRKİYE GENELİ TEKSTİL VE KONFEKSİYON SEKTÖRLERİ
KAYDI İHRACAT DEĞERLERİ (x1.000)

SEKTÖR ÜRÜN GRUBU	01-31 MART											01 OCAK-31 MART										
	2025				2026				DEĞİŞİM (%)			2025				2026				DEĞİŞİM (%)		
	MİKTAR (KG)	DEĞER (\$)	PAY % (\$)	Birim Fiyat	MİKTAR (KG)	DEĞER (\$)	PAY % (\$)	Birim Fiyat	KG	\$	Birim Fiyat	MİKTAR (KG)	DEĞER (\$)	PAY % (\$)	Birim Fiyat	MİKTAR (KG)	DEĞER (\$)	PAY % (\$)	Birim Fiyat	KG	\$	Birim Fiyat
TEKSTİL TOPLAMI	221.202	838.036	37,2	3,79	201.863	748.450	38,2	3,71	-9	-11	-2	665.788	2.419.037	36,7	3,63	600.430	2.235.437	36,6	3,72	-10	-8	2
KUMAŞLAR	95.238	520.743	23,1	5,47	84.151	455.236	23,2	5,41	-12	-13	-1	275.491	1.467.825	22,3	5,33	254.256	1.376.515	22,5	5,41	-8	-6	2
DOKUMA KUMAŞLAR	27.061	224.667	10,0	8,3	22.876	207.791	10,6	9,08	-15	-8	9	76.976	630.274	9,6	8,19	69.276	617.213	10,1	8,91	-10	-2	9
DOKUNMAMIŞ KUMAŞLAR	45.240	145.352	6,5	3,21	44.074	134.805	6,9	3,06	-3	-7	-5	134.841	424.366	6,4	3,15	131.545	404.972	6,6	3,08	-2	-5	-2
ÖRME KUMAŞLAR	22.937	150.724	6,7	6,57	17.201	112.640	5,7	6,55	-25	-25	0	63.674	413.185	6,3	6,49	53.435	354.330	5,8	6,63	-16	-14	2
İPLİKLER	60.418	206.933	9,2	3,42	59.512	196.472	10,0	3,3	-2	-5	-4	181.007	609.363	9,2	3,37	171.623	570.361	9,3	3,32	-5	-6	-1
PAMUK İPLİĞİ	20.456	63.858	2,8	3,12	21.308	61.453	3,1	2,88	4	-4	-8	65.021	199.308	3,0	3,07	59.198	173.511	2,8	2,93	-9	-13	-4
POLİP İPLİK	14.071	30.636	1,4	2,18	12.534	25.749	1,3	2,05	-11	-16	-6	39.285	84.910	1,3	2,16	38.063	78.648	1,3	2,07	-3	-7	-4
AKRİLİK İPLİK	3.645	20.091	0,9	5,51	3.366	19.639	1,0	5,83	-8	-2	6	11.177	60.283	0,9	5,39	9.844	56.851	0,9	5,77	-12	-6	7
DİĞER İPLİKLER	22.247	92.349	4,1	4,15	22.303	89.630	4,6	4,02	0	-3	-3	65.525	264.862	4,0	4,04	64.519	261.351	4,3	4,05	-2	-1	0
ELYAF	65.545	110.360	4,9	1,68	58.200	96.742	4,9	1,66	-11	-12	-1	209.289	341.849	5,2	1,63	174.551	288.561	4,7	1,65	-17	-16	1
KONFEKSİYON	88.673	1.413.080	62,8	15,94	67.271	1.210.796	61,8	18	-24	-14	13	272.655	4.175.705	63,3	15,31	219.338	3.873.970	63,4	17,66	-20	-7	15
TEKSTİL&KONFEKSİYON	309.875	2.251.116	100	7,26	269.134	1.959.246	100	7,28	-13	-13	0	938.443	6.594.742	100	7,03	819.769	6.109.407	100	7,45	-13	-7	6

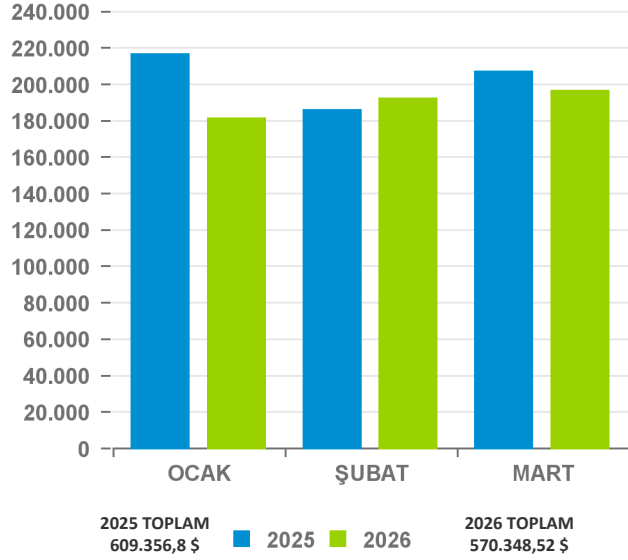


2025-2026 YILLARI 01 OCAK-31 MART DÖNEMİ TÜRKİYE GENELİ TEKSTİL VE KONFEKSİYON SEKTÖRÜ
KAYDI İHRACAT DEĞERLERİNİN AY VE ÜRÜN GRUPLARI BAZINDA DAĞILIMI (x1.000 FOB USD)

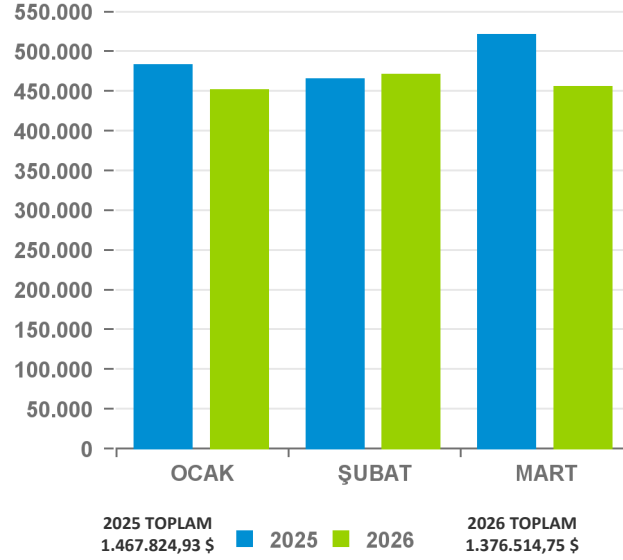
AYLAR	İPLİKLER		KUMAŞLAR		ELYAFLAR		KONFEKSİYON		TEKSTİL TOPLAMI		TEKSTİL&KONFEKSİYON TOPLAMI	
	2025	2026	2025	2026	2025	2026	2025	2026	2025	2026	2025	2026
Ocak	216.549	181.471	482.318	451.116	126.331	96.011	1.408.409	1.338.101	825.199	728.599	2.233.608	2.066.699
Şubat	185.874	192.405	464.763	470.163	105.158	95.809	1.354.215	1.325.073	755.796	758.376	2.110.011	2.083.450
Mart	206.933	196.472	520.743	455.236	110.360	96.742	1.413.080	1.210.796	838.036	748.450	2.251.116	1.959.246
TOPLAM	609.357	570.349	1.467.825	1.376.515	341.849	288.561	4.175.705	3.873.970	2.419.031	2.235.425	6.594.736	6.109.395

AYLAR	İPLİKLER		KUMAŞLAR		ELYAFLAR		KONFEKSİYON		TEKSTİL TOPLAMI		TEKSTİL&KONFEKSİYON TOPLAMI	
	Değ. (%)	Pay 2026 %	Değ. (%)	Pay 2026 %	Değ. (%)	Pay 2026 %	Değ. (%)	Pay 2026 %	Değ. (%)	Pay 2026 %	Değ. (%)	Pay 2026 %
Ocak	-16	32	-6	33	-24	33	-5	35	-12	33	-7	34
Şubat	4	34	1	34	-9	33	-2	34	0	34	-1	34
Mart	-5	34	-13	33	-12	34	-14	31	-11	33	-13	32
TOPLAM	-6	100	-6	100	-16	100	-7	100	-8	100	-7	100

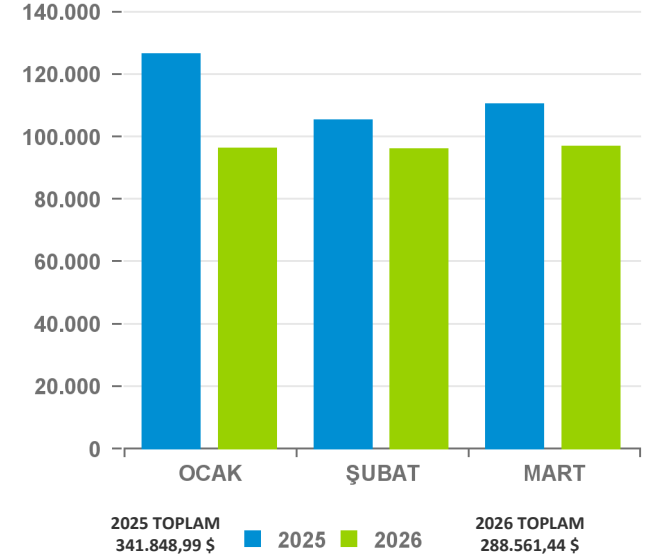
İplikler



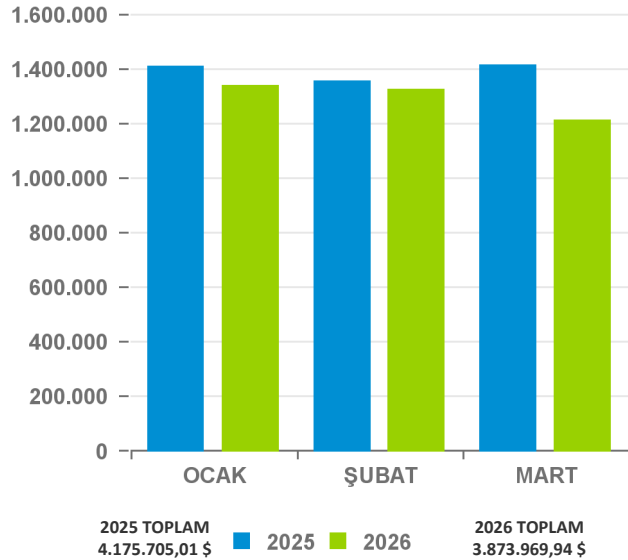
Kumaşlar



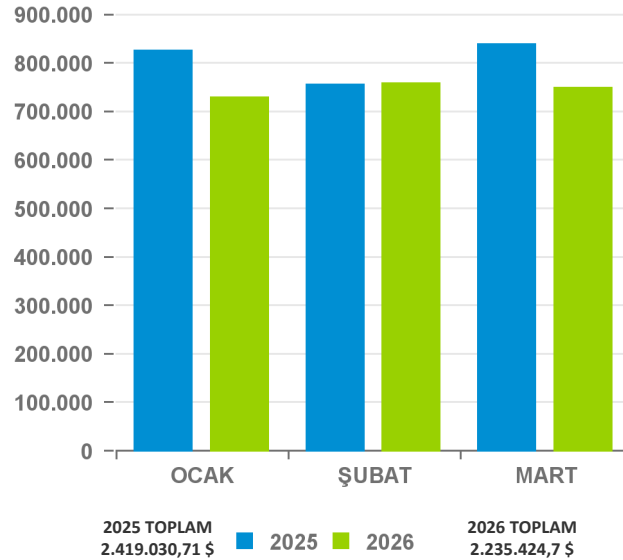
Elyaflar



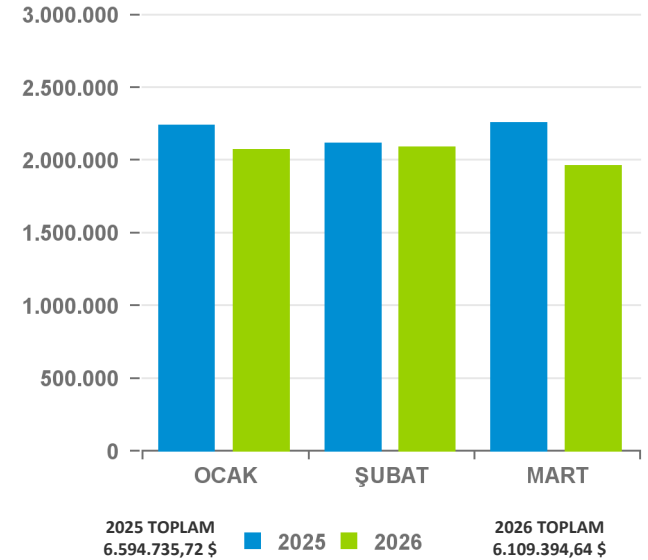
Konfeksiyon



Tekstil Toplamı



Tekstil&Konfeksiyon Toplamı



•ÜLKE GRUPLARINA GÖRE İHRACAT

SIRA	ÜLKE GRUPLARI	2025	PAY % 2025	2026	PAY % 2026	DEĞİŞİM %
1	ORTA DOĞU ÜLKELERİ	1.148.827	39,2	1.020.955	36,6	-11,1
2	AFRİKA ÜLKELERİ	485.827	16,6	513.633	18,4	5,7
3	AVRUPA BİRLİĞİ	476.842	16,3	459.699	16,5	-3,6
4	AMERİKA ÜLKELERİ	360.029	12,3	390.396	14,0	8,4
5	DİĞER AVRUPA ÜLKELER	141.985	4,8	127.879	4,6	-9,9
6	ESKİ DOĞU BLOKU	125.396	4,3	115.503	4,1	-7,9
7	ASYA VE OKYANUSYA UL	84.781	2,9	78.551	2,8	-7,3
8	TÜRK CUMHURİYETLERİ	89.727	3,1	70.034	2,5	-21,9
9	SERBEST BÖLGELER	20.233	0,7	13.898	0,5	-31,3
10	DİĞER ÜLKELER	167	0,0	155	0,0	-6,9
	TOPLAM	2.933.814	100	2.790.703	100	-4,9

•ÜLKELERE GÖRE İHRACAT(İLK 20 ÜLKE)

(TOPLAM ÜLKE SAYISI: 189)

SIRA	ÜLKELER	2025	PAY % 2025	2026	PAY % 2026	DEĞİŞİM %
1	IRAK	656.069	22,4	529.033	19,0	-19,4
2	BİRLEŞİK DEVLETLER	280.460	9,6	314.267	11,3	12,1
3	SURİYE	207.346	7,1	228.784	8,2	10,3
4	BİRLEŞİK KRALLIK	124.565	4,2	110.933	4,0	-10,9
5	CIBUTI	54.761	1,9	105.127	3,8	92,0
6	ALMANYA	87.354	3,0	84.598	3,0	-3,2
7	İTALYA	88.586	3,0	84.571	3,0	-4,5
8	SUUDİ ARABİSTAN	93.580	3,2	83.826	3,0	-10,4
9	İRAN (İSLAM CUM.)	55.595	1,9	62.012	2,2	11,5
10	LIBYA	70.683	2,4	45.999	1,6	-34,9
11	MISIR	45.846	1,6	40.166	1,4	-12,4
12	HOLLANDA	33.110	1,1	36.246	1,3	9,5
13	SOMALI	24.525	0,8	34.570	1,2	41,0
14	BELÇİKA	38.697	1,3	34.533	1,2	-10,8
15	ÜRDÜN	26.220	0,9	32.332	1,2	23,3
16	ROMANYA	32.675	1,1	31.149	1,1	-4,7
17	SUDAN	29.477	1,0	30.916	1,1	4,9
18	GANNA	34.278	1,2	29.458	1,1	-14,1
19	FAS	30.280	1,0	27.369	1,0	-9,6
20	GÜRCİSTAN	26.089	0,9	26.213	0,9	0,5
	İlk 20 Ülke Toplamı	2.040.196	69,5	1.972.100	70,7	-3,3
	Diğer Ülkeler	893.618	30,5	818.603	29,3	-8,4
	Genel Toplam	2.933.814	100	2.790.703	100	-4,9

•ÜLKE GRUPLARINA GÖRE İHRACAT

SIRA	ÜLKE GRUPLARI	2025	PAY % 2025	2026	PAY % 2026	DEĞİŞİM %
1	AVRUPA BİRLİĞİ	222.932	28,0	221.346	28,7	-0,7
2	ORTA DOĞU ÜLKELERİ	180.169	22,7	180.009	23,3	-0,1
3	AFRIKA ÜLKELERİ	99.974	12,6	89.334	11,6	-10,6
4	AMERİKA ÜLKELERİ	69.643	8,8	81.278	10,5	16,7
5	DİĞER AVRUPA ÜLKELER	76.749	9,7	65.808	8,5	-14,3
6	ESKİ DOĞU BLOKU	54.519	6,9	52.058	6,7	-4,5
7	ASYA VE OKYANUSYA UL	51.905	6,5	46.368	6,0	-10,7
8	TÜRK CUMHURİYETLERİ	29.439	3,7	29.958	3,9	1,8
9	SERBEST BÖLGELER	9.376	1,2	6.128	0,8	-34,6
10	DİĞER ÜLKELER	94	0,0	71	0,0	-24,8
	TOPLAM	794.799	100	772.358	100	-2,8

(TOPLAM ÜLKE SAYISI: 168)

•ÜLKELERE GÖRE İHRACAT (İLK 20 ÜLKE)

SIRA	ÜLKELER	2025	PAY % 2025	2026	PAY % 2026	DEĞİŞİM %
1	IRAK	81.063	10,2	73.939	9,6	-8,8
2	BİRLEŞİK KRALLIK	72.300	9,1	62.470	8,1	-13,6
3	BİRLEŞİK DEVLETLER	46.901	5,9	57.977	7,5	23,6
4	SURIYE	40.668	5,1	54.748	7,1	34,6
5	İTALYA	54.325	6,8	52.587	6,8	-3,2
6	MISIR	30.622	3,9	28.357	3,7	-7,4
7	ALMANYA	24.998	3,1	28.238	3,7	13,0
8	HOLLANDA	20.156	2,5	22.665	2,9	12,4
9	FAS	22.775	2,9	21.932	2,8	-3,7
10	İRAN (İSLAM CUM.)	25.398	3,2	20.183	2,6	-20,5
11	PORTEKİZ	18.531	2,3	19.889	2,6	7,3
12	ÇİN HALK CUMHURİYETİ	11.054	1,4	16.517	2,1	49,4
13	BELÇİKA	14.898	1,9	15.490	2,0	4,0
14	İSPANYA	14.329	1,8	12.315	1,6	-14,1
15	ÜRDÜN	13.882	1,7	12.174	1,6	-12,3
16	BANGLADEŞ	19.671	2,5	11.397	1,5	-42,1
17	YUNANİSTAN	13.104	1,6	11.328	1,5	-13,6
18	RUSYA FEDERASYONU	14.165	1,8	11.154	1,4	-21,3
19	ÖZBEKİSTAN	12.565	1,6	10.316	1,3	-17,9
20	GÜRCİSTAN	10.316	1,3	10.137	1,3	-1,7
	İlk 20 Ülke Toplamı	561.720	70,7	553.813	71,7	-1,4
	Diğer Ülkeler	233.079	29,3	218.546	28,3	-6,2
	Genel Toplam	794.799	100	772.358	100	-2,8



2025-2026 YILLARI 01 OCAK-31 MART DÖNEMİ GAİB TEKSTİL BİRLİĞİ
KAYITLARINA GÖRE TEKSTİL VE KONFEKSİYON KAYDI İHRACAT DEĞERLERİNİN
ÜLKE GRUPLARI VE ÜLKELERE DAĞILIMI (x1.000 FOB USD)

•ÜLKE GRUPLARINA GÖRE İHRACAT

SIRA	ÜLKE GRUPLARI	2025	PAY % 2025	2026	PAY % 2026	DEĞİŞİM %
1	AVRUPA BİRLİĞİ	173.500	32,5	164.734	33,1	-5,1
2	ORTA DOĞU ÜLKELERİ	84.047	15,7	80.588	16,2	-4,1
3	AFRİKA ÜLKELERİ	76.727	14,4	67.331	13,5	-12,2
4	AMERİKA ÜLKELERİ	39.346	7,4	43.279	8,7	10,0
5	ASYA VE OKYANUSYA UL	47.247	8,8	42.691	8,6	-9,6
6	DİĞER AVRUPA ÜLKELER	45.829	8,6	39.578	8,0	-13,6
7	ESKİ DOĞU BLOKU	41.875	7,8	39.010	7,8	-6,8
8	TÜRK CUMHURİYETLERİ	18.606	3,5	15.792	3,2	-15,1
9	SERBEST BÖLGELER	7.270	1,4	4.688	0,9	-35,5
	TOPLAM	534.446	100	497.691	100	-6,9

•ÜLKELERE GÖRE İHRACAT (İLK 20 ÜLKE)

(TOPLAM ÜLKE SAYISI: 143)

SIRA	ÜLKELER	2025	PAY % 2025	2026	PAY % 2026	DEĞİŞİM %
1	IRAK	39.711	7,4	43.603	8,8	9,8
2	İTALYA	45.590	8,5	42.229	8,5	-7,4
3	BİRLEŞİK KRALLIK	43.737	8,2	38.013	7,6	-13,1
4	BİRLEŞİK DEVLETLER	30.685	5,7	34.371	6,9	12,0
5	MISIR	27.294	5,1	24.735	5,0	-9,4
6	FAS	21.847	4,1	20.688	4,2	-5,3
7	PORTEKİZ	18.099	3,4	18.997	3,8	5,0
8	ALMANYA	18.961	3,5	17.040	3,4	-10,1
9	HOLLANDA	16.569	3,1	16.964	3,4	2,4
10	ÇİN HALK CUMHURİYETİ	10.963	2,1	16.384	3,3	49,5
11	BELÇİKA	14.373	2,7	14.557	2,9	1,3
12	SURİYE	14.147	2,6	13.981	2,8	-1,2
13	BANGLADEŞ	18.816	3,5	11.397	2,3	-39,4
14	RUSYA FEDERASYONU	10.552	2,0	9.392	1,9	-11,0
15	İSPANYA	9.565	1,8	8.689	1,7	-9,2
16	YUNANİSTAN	9.844	1,8	8.685	1,7	-11,8
17	BULGARİSTAN	8.180	1,5	7.936	1,6	-3,0
18	POLONYA	6.920	1,3	7.138	1,4	3,1
19	ÖZBEKİSTAN	9.692	1,8	6.997	1,4	-27,8
20	ÜRDÜN	6.576	1,2	6.907	1,4	5,0
	İlk 20 Ülke Toplamı	382.123	71,5	368.702	74,1	-3,5
	Diğer Ülkeler	152.322	28,5	128.989	25,9	-15,3
	Genel Toplam	534.446	100	497.691	100	-6,9



2025-2026 YILLARI 01 OCAK-31 MART DÖNEMİ TÜRKİYE GENELİ
KAYDI İHRACAT DEĞERLERİNİN ÜLKE GRUPLARI VE
ÜLKELERE DAĞILIMI (x1.000 FOB USD)

•ÜLKE GRUPLARINA GÖRE İHRACAT

SIRA	ÜLKE GRUPLARI	2025	PAY % 2025	2026	PAY % 2026	DEĞİŞİM %
1	AVRUPA BİRLİĞİ	25.531.973	45,2	25.845.524	46,5	1,2
2	ORTA DOĞU ÜLKELERİ	7.800.284	13,8	5.733.582	10,3	-26,5
3	AFRİKA ÜLKELERİ	5.004.330	8,9	5.012.529	9,0	0,2
4	AMERİKA ÜLKELERİ	4.600.349	8,1	4.624.951	8,3	0,5
5	DİĞER AVRUPA ÜLKELER	4.229.803	7,5	4.564.137	8,2	7,9
6	ESKİ DOĞU BLOKU	4.254.891	7,5	4.508.433	8,1	6,0
7	ASYA VE OKYANUSYA UL	2.494.227	4,4	2.945.547	5,3	18,1
8	TÜRK CUMHURİYETLERİ	1.866.183	3,3	1.699.436	3,1	-8,9
9	SERBEST BÖLGELER	746.334	1,3	699.223	1,3	-6,3
10	DİĞER ÜLKELER	5.554	0,0	3.956	0,0	-28,8
	TOPLAM	56.533.928	100	55.637.318	100	-1,6

(TOPLAM ÜLKE SAYISI: 237)

•ÜLKELERE GÖRE İHRACAT (İLK 20 ÜLKE)

SIRA	ÜLKELER	2025	PAY % 2025	2026	PAY % 2026	DEĞİŞİM %
1	ALMANYA	4.727.134	8,4	4.858.981	8,7	2,8
2	BİRLEŞİK KRALLIK	3.100.711	5,5	3.320.610	6,0	7,1
3	İTALYA	3.162.555	5,6	3.175.094	5,7	0,4
4	BİRLEŞİK DEVLETLER	3.120.899	5,5	3.167.928	5,7	1,5
5	FRANSA	2.406.243	4,3	2.531.242	4,5	5,2
6	İSPANYA	2.392.729	4,2	2.480.927	4,5	3,7
7	IRAK	2.548.261	4,5	1.940.557	3,5	-23,8
8	ROMANYA	1.963.791	3,5	1.757.650	3,2	-10,5
9	HOLLANDA	1.692.789	3,0	1.610.041	2,9	-4,9
10	POLONYA	1.456.906	2,6	1.529.876	2,7	5,0
11	RUSYA FEDERASYONU	1.428.477	2,5	1.292.227	2,3	-9,5
12	BULGARİSTAN	1.180.672	2,1	1.234.232	2,2	4,5
13	BELÇİKA	1.129.880	2,0	1.050.565	1,9	-7,0
14	FAS	886.623	1,6	1.026.405	1,8	15,8
15	BİRLEŞİK ARAP EMİRLİKLERİ	1.793.581	3,2	942.335	1,7	-47,5
16	ÇİN HALK CUMHURİYETİ	676.610	1,2	907.085	1,6	34,1
17	MISIR	817.552	1,4	873.239	1,6	6,8
18	YUNANİSTAN	908.142	1,6	842.328	1,5	-7,2
19	UKRAYNA	734.106	1,3	784.754	1,4	6,9
20	SLOVENYA	931.926	1,6	698.093	1,3	-25,1
	İlk 20 Ülke Toplamı	37.059.587	65,6	36.024.170	64,7	-2,8
	Diğer Ülkeler	19.474.341	34,4	19.613.147	35,3	0,7
	Genel Toplam	56.533.928	100	55.637.318	100	-1,6



2025-2026 YILLARI 01 OCAK-31 MART DÖNEMİ TÜRKİYE GENELİ
TEKSTİL SEKTÖRÜ KAYDI İHRACAT DEĞERLERİNİN
ÜLKE GRUPLARI VE ÜLKELERE DAĞILIMI(x1.000 FOB USD)

•ÜLKE GRUPLARINA GÖRE İHRACAT

SIRA	ÜLKE GRUPLARI	2025	PAY % 2025	2026	PAY % 2026	DEĞİŞİM %
1	AVRUPA BİRLİĞİ	923.434	38,2	872.880	39,0	-5,5
2	AFRİKA ÜLKELERİ	349.192	14,4	343.517	15,4	-1,6
3	ESKİ DOĞU BLOKU	307.478	12,7	255.866	11,4	-16,8
4	ORTA DOĞU ÜLKELERİ	200.648	8,3	190.271	8,5	-5,2
5	AMERİKA ÜLKELERİ	160.237	6,6	187.861	8,4	17,2
6	ASYA VE OKYANUSYA UL	244.643	10,1	171.683	7,7	-29,8
7	DİĞER AVRUPA ÜLKELER	97.920	4,0	89.823	4,0	-8,3
8	TÜRK CUMHURİYETLERİ	79.689	3,3	75.175	3,4	-5,7
9	SERBEST BÖLGELER	55.798	2,3	48.362	2,2	-13,3
10	DİĞER ÜLKELER			0	0,0	
	TOPLAM	2.419.039	100	2.235.439	100	-7,6

(TOPLAM ÜLKE SAYISI: 181)

•ÜLKELERE GÖRE İHRACAT(İLK 20 ÜLKE)

SIRA	ÜLKELER	2025	PAY % 2025	2026	PAY % 2026	DEĞİŞİM %
1	İTALYA	195.811	8,1	187.008	8,4	-4,5
2	BİRLEŞİK DEVLETLER	120.147	5,0	144.133	6,4	20,0
3	İSPANYA	137.877	5,7	143.390	6,4	4,0
4	MISIR	135.547	5,6	131.062	5,9	-3,3
5	FAS	104.492	4,3	107.087	4,8	2,5
6	ALMANYA	87.520	3,6	84.934	3,8	-3,0
7	BİRLEŞİK KRALLIK	90.005	3,7	81.813	3,7	-9,1
8	BEYAZ RUSYA	92.710	3,8	76.343	3,4	-17,7
9	İRAN (İSLAM CUM.)	76.335	3,2	64.925	2,9	-14,9
10	BULGARİSTAN	77.621	3,2	64.711	2,9	-16,6
11	PORTEKİZ	65.589	2,7	58.704	2,6	-10,5
12	ÇİN HALK CUMHURİYETİ	59.664	2,5	54.693	2,4	-8,3
13	RUSYA FEDERASYONU	77.580	3,2	52.813	2,4	-31,9
14	TUNUS	48.150	2,0	49.568	2,2	2,9
15	POLONYA	56.102	2,3	49.179	2,2	-12,3
16	HOLLANDA	49.348	2,0	48.386	2,2	-1,9
17	ROMANYA	46.420	1,9	41.761	1,9	-10,0
18	SİRBİSTAN	40.844	1,7	39.518	1,8	-3,2
19	İRAK	39.866	1,6	36.423	1,6	-8,6
20	FRANSA	33.521	1,4	33.047	1,5	-1,4
	İlk 20 Ülke Toplamı	1.635.149	67,6	1.549.499	69,3	-5,2
	Diğer Ülkeler	783.890	32,4	685.939	30,7	-12,5
	Genel Toplam	2.419.039	100	2.235.439	100	-7,6

•ÜLKE GRUPLARINA GÖRE İHRACAT

SIRA	ÜLKE GRUPLARI	2025	PAY % 2025	2026	PAY % 2026	DEĞİŞİM %
1	AVRUPA BİRLİĞİ	2.550.219	61,0	2.314.738	59,7	-9,2
2	DİĞER AVRUPA ÜLKELER	373.206	8,9	346.745	8,9	-7,1
3	ORTA DOĞU ÜLKELERİ	344.569	8,2	345.878	8,9	0,4
4	ESKİ DOĞU BLOKU	239.424	5,7	298.940	7,7	24,9
5	AMERİKA ÜLKELERİ	238.289	5,7	234.452	6,0	-1,6
6	AFRİKA ÜLKELERİ	153.588	3,7	138.779	3,6	-9,6
7	TÜRK CUMHURİYETLERİ	216.887	5,2	135.813	3,5	-37,4
8	ASYA VE OKYANUSYA UL	54.496	1,3	54.039	1,4	-0,8
9	SERBEST BÖLGELER	7.082	0,2	5.895	0,2	-16,8
10	DİĞER ÜLKELER	6	0,0	67	0,0	996,5
	TOPLAM	4.177.768	100	3.875.347	100	-7,2

•ÜLKELERE GÖRE İHRACAT(İLK 20 ÜLKE)

(TOPLAM ÜLKE SAYISI: 190)

SIRA	ÜLKELER	2025	PAY % 2025	2026	PAY % 2026	DEĞİŞİM %
1	ALMANYA	720.390	17,2	604.123	15,6	-16,1
2	HOLLANDA	468.624	11,2	421.030	10,9	-10,2
3	İSPANYA	383.313	9,2	387.863	10,0	1,2
4	BİRLEŞİK KRALLIK	321.713	7,7	300.374	7,8	-6,6
5	BİRLEŞİK DEVLETLER	202.323	4,8	198.868	5,1	-1,7
6	FRANSA	231.455	5,5	195.728	5,1	-15,4
7	IRAK	153.887	3,7	188.976	4,9	22,8
8	İTALYA	160.696	3,8	134.985	3,5	-16,0
9	POLONYA	124.571	3,0	107.495	2,8	-13,7
10	BEYAZ RUSYA	21.191	0,5	73.896	1,9	248,7
11	İSVEÇ	68.684	1,6	71.411	1,8	4,0
12	DANİMARKA	78.230	1,9	64.193	1,7	-17,9
13	ÜRDÜN	65.779	1,6	62.829	1,6	-4,5
14	RUSYA FEDERASYONU	68.789	1,6	61.670	1,6	-10,4
15	BELÇİKA	54.018	1,3	54.730	1,4	1,3
16	KAZAKİSTAN	122.499	2,9	47.364	1,2	-61,3
17	AVUSTURYA	36.645	0,9	38.636	1,0	5,4
18	YUNANİSTAN	36.304	0,9	33.363	0,9	-8,1
19	ROMANYA	36.640	0,9	32.157	0,8	-12,2
20	LIBYA	54.331	1,3	31.327	0,8	-42,3
	İlk 20 Ülke Toplamı	3.410.084	81,6	3.111.019	80,3	-8,8
	Diğer Ülkeler	767.684	18,4	764.328	19,7	-0,4
	Genel Toplam	4.177.768	100	3.875.347	100	-7,2



TÜRKİYE GENELİ TEKSTİL VE HAMMADELERİ SEKTÖRÜ KAYDI İHRACAT RAKAMLARI (x1.000 FOB USD)

BİRLİKLER	01-31 MART					01 OCAK-31 MART				
	2025	PAY (%)	2026	PAY (%)	DEĞ.%	2025	PAY (%)	2026	PAY (%)	DEĞİŞİM (%)
İTKİB	379.599	45,3	331.461	44,3	-12,7	1.058.670	43,8	1.001.877	44,8	-5,4
GAİB	161.741	19,3	149.946	20,0	-7,3	484.728	20,0	447.858	20,0	-7,6
UİB	102.815	12,3	95.722	12,8	-6,9	296.238	12,2	287.961	12,9	-2,8
AKİB	89.313	10,7	85.786	11,5	-3,9	271.299	11,2	242.841	10,9	-10,5
EİB	46.720	5,6	30.009	4,0	-35,8	148.693	6,1	93.791	4,2	-36,9
DENİB	29.657	3,5	24.666	3,3	-16,8	82.427	3,4	75.097	3,4	-8,9
DİĞER	28.191	3,4	30.860	4,1	9,5	76.983	3,2	86.011	3,8	11,7
TOPLAM	838.037	100,0	748.450	100,0	-10,7	2.419.039	100,0	2.235.439	100,0	-7,6



TÜRKİYE GENELİ KONFEKSİYON SEKTÖRÜ KAYDI İHRACAT RAKAMLARI (x1.000 FOB USD)

BİRLİKLER	01-31 MART					01 OCAK-31 MART				
	2025	PAY (%)	2026	PAY (%)	DEĞ.%	2025	PAY (%)	2026	PAY (%)	DEĞİŞİM (%)
İTKİB	1.027.134	72,7	857.066	70,8	-16,6	3.063.762	73,3	2.753.059	71,0	-10,1
EİB	103.662	7,3	96.924	8,0	-6,5	327.138	7,8	297.498	7,7	-9,1
DENİB	88.274	6,2	77.332	6,4	-12,4	253.242	6,1	239.131	6,2	-5,6
UİB	80.525	5,7	66.495	5,5	-17,4	215.986	5,2	202.523	5,2	-6,2
AKİB	40.678	2,9	37.774	3,1	-7,1	112.359	2,7	125.399	3,2	11,6
GAİB	22.935	1,6	19.724	1,6	-14,0	65.905	1,6	68.667	1,8	4,2
DİĞER	50.569	3,6	55.986	4,6	10,7	139.366	3,3	189.057	4,9	35,7
TOPLAM	1.413.785	100,0	1.211.303	100,0	-14,3	4.177.768	100,0	3.875.347	100,0	-7,2

SIRA	İL ADI	01-31 MART				01 OCAK-31 MART			
		2025	2026	PAY (%)	DEĞİŞİM (%)	2025	2026	PAY (%)	DEĞİŞİM (%)
1	Istanbul	340.923	293.903	39,3	-13,8	943.583	878.900	39,3	-6,9
2	Gaziantep	130.709	119.083	15,9	-8,9	382.041	356.316	15,9	-6,7
3	Bursa	108.619	100.900	13,5	-7,1	318.096	306.049	13,7	-3,8
4	K.Maras	66.533	59.131	7,9	-11,1	211.699	181.045	8,1	-14,5
5	Adana	38.510	44.219	5,9	14,8	117.927	119.051	5,3	1,0
6	Izmir	40.287	26.113	3,5	-35,2	121.122	82.799	3,7	-31,6
7	Denizli	24.973	21.259	2,8	-14,9	69.444	64.852	2,9	-6,6
8	Kayseri	25.056	19.515	2,6	-22,1	70.244	59.658	2,7	-15,1
9	Tekirdağ	15.288	16.470	2,2	7,7	43.115	47.356	2,1	9,8
10	Uşak	7.163	7.197	1,0	0,5	19.922	20.278	0,9	1,8
11	Mersin	4.390	5.922	0,8	34,9	13.607	19.718	0,9	44,9
12	Osmaniye	3.830	6.818	0,9	78,0	13.046	17.751	0,8	36,1
13	Sanlıurfa	3.690	3.941	0,5	6,8	9.908	12.498	0,6	26,1
14	Kocaeli	4.577	4.150	0,6	-9,3	12.557	12.075	0,5	-3,8
15	Aydın	4.537	3.328	0,4	-26,6	19.083	8.823	0,4	-53,8
16	Sırnak	974	4.556	0,6	367,7	2.304	8.557	0,4	271,5
17	Hatay	1.876	1.773	0,2	-5,5	7.012	6.032	0,3	-14,0
18	Kırklareli	2.621	1.808	0,2	-31,0	5.493	5.139	0,2	-6,5
19	Malatya	1.638	1.048	0,1	-36,0	5.142	4.038	0,2	-21,5
20	Isparta	2.322	1.312	0,2	-43,5	5.927	3.442	0,2	-41,9
21	Ankara	1.554	977	0,1	-37,1	3.868	3.364	0,2	-13,0
22	Mardin	745	947	0,1	27,1	2.906	3.175	0,1	9,3
23	Düzce	1.295	703	0,1	-45,7	3.218	2.518	0,1	-21,8
24	Balıkesir	544	761	0,1	40,0	2.073	2.076	0,1	0,1
25	Diyarbakır	1.679	460	0,1	-72,6	4.625	1.224	0,1	-73,5
26	Sakarya	345	285	0,0	-17,4	1.057	1.096	0,0	3,7
27	Bolu	2	183	0,0	7549,3	284	937	0,0	229,9
28	Konya	606	355	0,0	-41,4	1.390	905	0,0	-34,9
29	Manisa	165	282	0,0	70,8	568	601	0,0	5,9
30	Adıyaman	467	163	0,0	-65,0	1.213	595	0,0	-50,9
31	Erzurum	0	41	0,0		0	539	0,0	
32	Antalya	282	78	0,0	-72,2	500	513	0,0	2,6
33	Iğdır	109	160	0,0	46,8	395	444	0,0	12,3
34	Kilis	351	65	0,0	-81,4	1.509	388	0,0	-74,3
35	Amasya	207	2	0,0	-99,1	438	293	0,0	-33,1
36	Afyon	0	0		-100,0	132	255	0,0	93,1
37	Edirne	78	77	0,0	-2,1	177	253	0,0	43,3
38	Agri	130	87	0,0	-32,8	400	237	0,0	-40,8
39	Karaman	93	0		-100,0	208	230	0,0	10,1
40	Kastamonu	40	20	0,0	-48,5	662	220	0,0	-66,8
41	Samsun	68	59	0,0	-13,3	152	171	0,0	12,8
42	Trabzon	111	67	0,0	-39,6	279	159	0,0	-43,1
43	Karabük	63	23	0,0	-63,6	63	128	0,0	101,9
44	Eskişehir	13	7	0,0	-47,1	57	110	0,0	93,5
45	Rize	49	57	0,0	15,8	204	103	0,0	-49,4
46	Artvin	3	21	0,0	537,7	10	86	0,0	760,0
47	Van	2	0		-100,0	70	57	0,0	-17,9
48	Niğde	17	11	0,0	-33,1	30	47	0,0	58,8
49	Muğla	10	4	0,0	-59,5	278	41	0,0	-85,1
50	Yalova	0	34	0,0	43758,2	41	40	0,0	-1,8
51	Kütahya	113	4	0,0	-96,4	213	39	0,0	-81,7
52	Sivas	4	23	0,0	526,3	31	39	0,0	26,6
53	Ordu	16	0	0,0	-99,4	150	29	0,0	-81,0
54	Bilecik	43	0		-100,0	56	25	0,0	-56,1
55	Kırşehir	11	0		-100,0	11	23	0,0	100,2
56	Bitlis	0	4	0,0		0	21	0,0	
57	Bingöl	220	20	0,0	-90,9	220	20	0,0	-90,9
58	Elazığ	1	0		-100,0	43	15	0,0	-64,2
59	Zonguldak	42	4	0,0	-90,6	43	14	0,0	-66,4
60	Çanakkale	0	11	0,0		0	11	0,0	
61	Sinop	0	3	0,0		0	10	0,0	75892,0
62	Aksaray	0	0	0,0	-17,7	0	5	0,0	1099,8
63	Mus	0	3	0,0		0	3	0,0	
64	Çorum	33	2	0,0	-94,7	44	2	0,0	-94,6
65	Nevşehir	2	0	0,0	-86,8	16	1	0,0	-95,4
66	Burdur	0	0	0,0		81	0	0,0	-99,8
67	Bartın	0	0			28	0		-100,0
68	Giresun	0	0			0	0		-100,0
69	Hakkari	3	0		-100,0	3	0		-100,0
70	Siirt	3	0		-100,0	17	0		-100,0
71	Tokat	0	0		-100,0	0	0		-100,0
72	Yozgat	1	0		-100,0	1	0		-100,0
	Toplam	838.037	748.450	100	-10,7	2.419.039	2.235.439	100	-7,6

SIRA	İL ADI	01-31 MART				01 OCAK-31 MART			
		2025	2026	PAY (%)	DEĞİŞİM (%)	2025	2026	PAY (%)	DEĞİŞİM (%)
1	Istanbul	930.714	775.402	64,0	-16,7	2.770.700	2.534.182	65,4	-8,5
2	İzmir	109.719	101.701	8,4	-7,3	324.837	306.319	7,9	-5,7
3	Bursa	123.817	84.689	7,0	-31,6	373.094	263.387	6,8	-29,4
4	Denizli	90.647	78.731	6,5	-13,1	263.706	243.672	6,3	-7,6
5	Şırnak	12.226	27.571	2,3	125,5	24.960	85.255	2,2	241,6
6	Mersin	14.531	17.900	1,5	23,2	35.030	61.143	1,6	74,5
7	Tekirdağ	14.164	18.237	1,5	28,8	42.270	55.595	1,4	31,5
8	Gaziantep	10.246	11.787	1,0	15,0	31.718	38.993	1,0	22,9
9	Adana	12.682	12.442	1,0	-1,9	35.492	33.893	0,9	-4,5
10	Düzce	10.625	9.783	0,8	-7,9	36.714	31.565	0,8	-14,0
11	Ankara	15.525	7.768	0,6	-50,0	41.218	30.348	0,8	-26,4
12	Kocaeli	7.290	11.887	1,0	63,1	25.791	28.810	0,7	11,7
13	Mardin	6.976	3.588	0,3	-48,6	19.611	15.318	0,4	-21,9
14	K.Maraş	6.167	5.069	0,4	-17,8	16.409	14.192	0,4	-13,5
15	Bolu	3.986	4.487	0,4	12,6	10.525	13.165	0,3	25,1
16	Balıkesir	4.776	4.241	0,4	-11,2	14.889	12.512	0,3	-14,8
17	Isparta	4.064	3.857	0,3	-5,1	8.763	9.941	0,3	13,4
18	Adıyaman	3.609	4.252	0,4	17,8	7.154	9.206	0,2	28,7
19	Amasya	3.417	2.267	0,2	-33,7	8.226	8.334	0,2	1,3
20	Hatay	3.767	1.928	0,2	-48,8	16.092	7.517	0,2	-53,3
21	Kayseri	2.130	2.017	0,2	-5,3	6.701	7.106	0,2	6,0
22	Uşak	1.659	2.046	0,2	23,3	5.537	6.386	0,2	15,3
23	Kastamonu	1.364	1.313	0,1	-3,7	5.242	5.830	0,2	11,2
24	Edirne	812	2.114	0,2	160,3	2.193	5.481	0,1	149,9
25	Trabzon	2.262	1.666	0,1	-26,3	7.379	4.870	0,1	-34,0
26	Antalya	1.478	1.516	0,1	2,6	4.481	4.809	0,1	7,3
27	Sakarya	1.753	1.691	0,1	-3,5	4.473	4.247	0,1	-5,0
28	Samsun	698	1.284	0,1	84,1	2.190	3.837	0,1	75,2
29	Konya	1.437	984	0,1	-31,5	4.067	3.723	0,1	-8,5
30	Yozgat	458	741	0,1	61,9	462	3.123	0,1	576,6
31	Yalova	194	1.583	0,1	717,8	652	2.663	0,1	308,5
32	Eskişehir	732	1.078	0,1	47,3	1.626	2.513	0,1	54,5
33	Kütahya	235	1.328	0,1	465,6	479	1.646	0,0	243,8
34	Karabük	195	574	0,0	195,1	614	1.586	0,0	158,3
35	Şanlıurfa	298	150	0,0	-49,5	1.088	1.459	0,0	34,1
36	Dişarbakır	580	417	0,0	-28,1	1.215	1.335	0,0	9,8
37	Aksaray	531	473	0,0	-10,8	1.740	1.308	0,0	-24,8
38	Manisa	195	451	0,0	131,4	776	1.214	0,0	56,3
39	Aydın	693	160	0,0	-76,9	1.923	850	0,0	-55,8
40	Niğde	5	115	0,0	2212,5	111	784	0,0	605,1
41	Rize	171	166	0,0	-2,9	394	631	0,0	60,3
42	Ordu	470	103	0,0	-78,1	2.147	608	0,0	-71,7
43	Tokat	1	148	0,0	10451,3	189	596	0,0	215,0
44	Sinop	354	122	0,0	-65,6	770	584	0,0	-24,2
45	Muğla	293	157	0,0	-46,4	528	484	0,0	-8,4
46	Giresun	60	39	0,0	-35,5	96	470	0,0	391,9
47	Malatya	343	223	0,0	-35,0	627	467	0,0	-25,5
48	Zonguldak	176	181	0,0	2,8	405	378	0,0	-6,6
49	Kilis	59	151	0,0	158,5	277	359	0,0	29,7
50	Çankırı	151	108	0,0	-28,9	358	354	0,0	-1,3
51	Çanakkale	138	29	0,0	-78,8	412	337	0,0	-18,2
52	Osmaniye	721	0	0,0	-99,9	1.478	295	0,0	-80,0
53	Muş	58	54	0,0	-6,8	58	290	0,0	402,1
54	Afyon	20	102	0,0	400,1	175	213	0,0	21,4
55	İğdir	111	84	0,0	-24,8	317	179	0,0	-43,3
56	Batman	94	94	0,0	0,1	565	175	0,0	-69,0
57	Bilecik	13	34	0,0	162,2	35	162	0,0	356,7
58	Agri	152	120	0,0	-21,0	233	150	0,0	-35,7
59	Van	62	22	0,0	-65,2	211	100	0,0	-52,5
60	Kırklareli	3.401	0	0,0	-100,0	7.196	99	0,0	-98,6
61	Çorum	2	4	0,0	76,6	7	74	0,0	995,7
62	Hakkari	96	11	0,0	-88,1	158	54	0,0	-66,1
63	Sivas	38	36	0,0	-2,9	89	47	0,0	-47,5
64	Nevşehir	15	7	0,0	-51,7	886	39	0,0	-95,6
65	Artvin	3	1	0,0	-58,3	36	28	0,0	-20,8
66	Erzurum	9	7	0,0	-28,8	23	17	0,0	-25,6
67	Kırşehir	0	0	0,0	-22,2	4	12	0,0	194,0
68	Karaman	31	0	0,0	-99,1	48	10	0,0	-79,4
69	Bartın	16	9	0,0	-46,5	17	9	0,0	-46,2
70	Burdur	13	0	0,0	-99,8	14	6	0,0	-58,4
71	Bitlis	0	0	0,0	-100,0	0	2	0,0	100,0
72	Elazığ	47	1	0,0	-97,9	56	1	0,0	-98,2
73	Bingöl	0	0	0,0	-100,0	2	0	0,0	-100,0
74	Erzincan	0	0	0,0	-100,0	0	0	0,0	-100,0
75	Silivri	10	0	0,0	-100,0	10	0	0,0	-100,0
76	Tunceli	0	0	0,0	-100,0	0	0	0,0	-100,0
	Toplam	1.413.785	1.211.303	100	-14,3	4.177.768	3.875.347	100	-7,2

SIRA	İL ADI	01-31 MART				01 OCAK-31 MART			
		2025	2026	PAY (%)	DEĞİŞİM (%)	2025	2026	PAY (%)	DEĞİŞİM (%)
1	Istanbul	8.076.158	7.283.460	37,4	-9,8	23.205.261	21.545.669	38,7	-7,2
2	Kocaeli	1.989.877	2.189.709	11,2	10,0	5.574.774	5.827.127	10,5	4,5
3	Bursa	1.552.489	1.546.631	7,9	-0,4	4.134.606	4.249.966	7,6	2,8
4	Ankara	1.487.855	1.669.058	8,6	12,2	3.504.561	4.162.929	7,5	18,8
5	Izmir	1.155.953	1.202.086	6,2	4,0	3.329.503	3.379.073	6,1	1,5
6	Gaziantep	859.128	826.151	4,2	-3,8	2.473.040	2.411.900	4,3	-2,5
7	Sakarya	397.771	337.742	1,7	-15,1	1.203.540	1.286.643	2,3	6,9
8	Denizli	415.670	389.873	2,0	-6,2	1.136.030	1.146.770	2,1	0,9
9	Manisa	454.102	389.298	2,0	-14,3	1.234.316	1.067.706	1,9	-13,5
10	Mersin	296.213	281.797	1,4	-4,9	864.292	950.130	1,7	9,9
11	Hatay	369.123	376.195	1,9	1,9	931.083	879.454	1,6	-5,5
12	Adana	246.652	276.194	1,4	12,0	736.897	797.944	1,4	8,3
13	Konya	280.214	253.800	1,3	-9,4	816.246	775.378	1,4	-5,0
14	Kayseri	255.295	237.663	1,2	-6,9	720.284	704.674	1,3	-2,2
15	Antalya	209.529	213.528	1,1	1,9	552.175	617.655	1,1	11,9
16	Tekirdağ	164.128	176.900	0,9	7,8	455.602	511.422	0,9	12,3
17	Eskişehir	132.026	139.318	0,7	5,5	374.299	403.004	0,7	7,7
18	Sırnak	68.278	109.597	0,6	60,5	205.770	342.645	0,6	66,5
19	Yalova	18.584	112.931	0,6	507,7	139.652	317.731	0,6	127,5
20	Muğla	101.269	100.662	0,5	-0,6	268.209	308.295	0,6	14,9
21	Trabzon	139.462	159.768	0,8	14,6	362.379	302.327	0,5	-16,6
22	K.Maras	105.356	96.894	0,5	-8,0	322.273	298.952	0,5	-7,2
23	Balıkesir	78.444	58.054	0,3	-26,0	251.707	243.657	0,4	-3,2
24	Aydın	81.793	79.889	0,4	-2,3	240.787	241.348	0,4	0,2
25	Samsun	89.502	79.616	0,4	-11,0	295.783	238.145	0,4	-19,5
26	Mardin	73.201	68.265	0,4	-6,7	239.107	217.456	0,4	-9,1
27	Giresun	42.285	49.831	0,3	17,8	145.993	140.549	0,3	-3,7
28	Çankırı	47.911	41.294	0,2	-13,8	125.317	128.252	0,2	2,3
29	Ordu	42.887	42.467	0,2	-1,0	119.249	127.947	0,2	7,3
30	Çorum	162.908	27.177	0,1	-83,3	698.122	115.731	0,2	-83,4
31	Elazığ	10.494	55.744	0,3	431,2	29.233	114.663	0,2	292,2
32	Düzce	36.410	34.820	0,2	-4,4	100.753	109.609	0,2	8,8
33	Afyon	33.006	29.269	0,2	-11,3	105.923	101.826	0,2	-3,9
34	Kütahya	35.354	35.069	0,2	-0,8	100.330	97.049	0,2	-3,3
35	İsparta	40.147	29.957	0,2	-25,4	104.099	95.925	0,2	-7,9
36	Karabük	43.637	31.576	0,2	-27,6	111.522	94.956	0,2	-14,9
37	Kastamonu	53.754	30.837	0,2	-42,6	134.509	90.972	0,2	-32,4
38	Uşak	24.992	25.899	0,1	3,6	68.467	75.893	0,1	10,8
39	Çanakkale	8.854	10.176	0,1	14,9	24.688	75.603	0,1	206,2
40	Sanlıurfa	27.105	24.655	0,1	-9,0	80.101	75.124	0,1	-6,2
41	Malatya	34.435	22.193	0,1	-35,6	96.663	75.011	0,1	-22,4
42	Zonguldak	43.894	35.200	0,2	-19,8	81.009	68.746	0,1	-15,1
43	Kırşehir	24.444	30.121	0,2	23,2	76.122	66.375	0,1	-12,8
44	Karaman	25.489	22.159	0,1	-13,1	80.333	65.956	0,1	-17,9
45	Rize	27.303	6.380	0,0	-76,6	46.277	57.804	0,1	24,9
46	Burdur	15.249	16.080	0,1	5,5	46.676	52.583	0,1	12,7
47	Bolu	18.159	17.009	0,1	-6,3	51.495	52.199	0,1	1,4
48	Diyarbakır	20.828	14.926	0,1	-28,3	65.142	48.940	0,1	-24,9
49	Gümüşhane	8.661	18.737	0,1	116,3	21.050	44.591	0,1	111,8
50	Osmaniye	11.181	12.111	0,1	8,3	36.804	38.900	0,1	5,7
51	Kilis	10.220	12.067	0,1	18,1	31.801	34.495	0,1	8,5
52	Aksaray	15.484	14.180	0,1	-8,4	36.619	33.814	0,1	-7,7
53	Neşehir	13.670	15.025	0,1	9,9	30.844	32.771	0,1	6,2
54	Kırklareli	16.222	11.844	0,1	-27,0	37.431	31.019	0,1	-17,1
55	Edirne	9.051	11.031	0,1	21,9	23.760	28.868	0,1	21,5
56	Amasya	10.455	7.581	0,0	-27,5	28.080	26.416	0,0	-5,9
57	Niğde	8.247	9.575	0,0	16,1	27.416	23.722	0,0	-13,5
58	Artvin	6.205	9.461	0,0	52,5	17.876	20.945	0,0	17,2
59	Sivas	6.872	5.165	0,0	-24,8	22.483	19.487	0,0	-13,3
60	Bilecik	9.833	6.352	0,0	-35,4	27.877	18.814	0,0	-32,5
61	Adıyaman	7.470	6.043	0,0	-19,1	17.272	16.054	0,0	-7,1
62	İğdir	4.871	5.269	0,0	8,2	13.365	13.919	0,0	4,1
63	Tokat	2.819	4.376	0,0	55,2	8.055	12.114	0,0	50,4
64	Erzurum	2.980	2.060	0,0	-30,9	7.098	11.657	0,0	64,2
65	Sinop	3.182	3.053	0,0	-4,0	8.072	9.168	0,0	13,6
66	Bartın	2.151	2.155	0,0	0,2	6.505	7.443	0,0	14,4
67	Van	4.128	1.093	0,0	-73,5	11.642	6.614	0,0	-43,2
68	Erzincan	4.032	2.695	0,0	-33,1	13.550	6.222	0,0	-54,1
69	Yozgat	1.559	1.768	0,0	13,4	3.299	6.124	0,0	85,7
70	Siirt	1.803	2.635	0,0	46,1	4.794	6.104	0,0	27,3
71	Ağrı	2.415	2.428	0,0	0,5	6.307	5.835	0,0	-7,5
72	Kırıkkale	4.503	4.038	0,0	-10,3	7.571	5.434	0,0	-28,2
73	Batman	1.757	1.795	0,0	2,1	6.190	5.078	0,0	-18,0
74	Bitlis	612	2.026	0,0	230,9	1.741	3.132	0,0	79,9
75	Hakkari	2.341	1.098	0,0	-53,1	6.647	3.022	0,0	-54,5
76	Mus	305	1.403	0,0	359,4	2.115	2.586	0,0	22,3
77	Bingöl	599	599	0,0	-0,1	1.037	1.939	0,0	86,9
78	Ardahan	554	316	0,0	-42,9	1.251	978	0,0	-21,8
79	Kars	196	114	0,0	-41,9	842	235	0,0	-72,1
80	Tunceli	75	36	0,0	-52,9	321	101	0,0	-68,6
81	Bayburt	7	10	0,0	37,8	14	10	0,0	-33,7
	Toplam	20.092.074	19.466.057	100	-3,1	56.533.928	55.637.318	100	-1,6



BİRLİKLERİMİZ İHRACAT KAYIT RAKAMLARI (x1.000)

	01-31 MART					01 OCAK-31 MART				
	2024	2025	2026	DEĞ.%		2024	2025	2026	DEĞ.%	
	MİKTAR KG	MİKTAR KG	MİKTAR KG	MİKTAR 2024-2026	MİKTAR 2025-2026	MİKTAR KG	MİKTAR KG	MİKTAR KG	MİKTAR 2024-2026	MİKTAR 2025-2026
TEKSTİL	218.528	218.163	252.205	15,4	15,6	578.365	680.881	672.576	16,3	-1,2
<i>TEKSTİL (Çimento Hariç)</i>	109.143	116.705	111.834	2,5	-4,2	327.448	345.514	332.322	1,5	-3,8
<i>Tekstil</i>	56.719	64.853	63.005	11,1	-2,8	181.835	197.814	186.751	2,7	-5,6
<i>Kimya</i>	47.751	47.291	45.438	-4,8	-3,9	133.104	134.555	133.751	0,5	-0,6
<i>Konfeksiyon</i>	3.485	2.887	2.291	-34,3	-20,6	8.641	8.499	7.008	-18,9	-17,5
<i>Çimento</i>	109.385	101.458	140.371	28,3	38,4	250.916	335.367	340.253	35,6	1,5
<i>Makine</i>	1.188	1.674	1.100	-7,3	-34,2	3.869	4.646	4.812	24,4	3,6
HUBUBAT	349.728	411.728	385.907	10,3	-6,3	1.079.115	1.159.208	1.079.887	0,1	-6,8
HALI	52.446	51.673	44.887	-14,4	-13,1	162.481	152.551	140.458	-13,6	-7,9
KURU MEYVE	4.765	5.135	2.099	-56,0	-59,1	13.886	15.208	7.382	-46,8	-51,5
DİĞER İHRACAT	196.614	177.068	194.502	-1,1	9,8	595.778	572.372	606.082	1,7	5,9
GAİB TOPLAMI	822.081	863.768	879.600	7,0	1,8	2.429.625	2.580.220	2.506.385	3,2	-2,9
GAİB (Çimento Hariç)	713.928	763.720	739.903	3,6	-3,1	2.181.740	2.252.108	2.168.326	-0,6	-3,7
GAZİANTEP	637.431	635.756	612.355	-3,9	-3,7	1.853.837	1.820.443	1.735.044	-6,4	-4,7
GAZİANTEP (Çimento Hariç)	573.451	596.049	576.232	0,5	-3,3	1.744.707	1.681.191	1.660.677	-4,8	-1,2



BİRLİKLERİMİZ İHRACAT KAYIT RAKAMLARI (x1.000)

	01-31 MART					01 OCAK-31 MART				
	2024	2025	2026	DEĞ.%		2024	2025	2026	DEĞ.%	
	DEĞER USD	DEĞER USD	DEĞER USD	DEĞER 2024-2026	DEĞER 2025-2026	DEĞER USD	DEĞER USD	DEĞER USD	DEĞER 2024-2026	DEĞER 2025-2026
TEKSTİL	255.582	270.423	260.917	2,1	-3,5	759.589	794.799	772.358	1,7	-2,8
<i>TEKSTİL (Çimento Hariç)</i>	248.450	263.829	246.703	-0,7	-6,5	743.181	771.775	741.831	-0,2	-3,9
<i>Tekstil</i>	151.534	161.741	149.946	-1,0	-7,3	470.745	484.728	447.858	-4,9	-7,6
<i>Kimya</i>	75.349	77.783	76.030	0,9	-2,3	211.808	220.319	223.762	5,6	1,6
<i>Konfeksiyon</i>	17.826	17.056	14.552	-18,4	-14,7	48.398	49.724	49.845	3,0	0,2
<i>Çimento</i>	7.132	6.593	14.214	99,3	115,6	16.408	23.024	30.527	86,1	32,6
<i>Makine</i>	3.741	7.249	6.175	65,1	-14,8	12.230	17.005	20.366	66,5	19,8
HUBUBAT	274.775	314.151	319.162	16,2	1,6	831.801	897.406	871.282	4,7	-2,9
HALI	165.646	159.413	138.942	-16,1	-12,8	508.975	474.844	429.727	-15,6	-9,5
KURU MEYVE	34.170	33.028	19.105	-44,1	-42,2	95.777	97.196	68.929	-28,0	-29,1
DİĞER İHRACAT	235.416	224.617	210.270	-10,7	-6,4	695.962	669.568	648.407	-6,8	-3,2
GAİB TOPLAMI	965.588	1.001.633	948.396	-1,8	-5,3	2.892.104	2.933.814	2.790.703	-3,5	-4,9
GAİB (Çimento Hariç)	959.474	995.552	934.574	-2,6	-6,1	2.877.671	2.912.930	2.761.425	-4,0	-5,2
GAZİANTEP	846.936	859.128	826.151	-2,5	-3,8	2.529.642	2.473.040	2.411.900	-4,7	-2,5
GAZİANTEP (Çimento Hariç)	843.793	857.285	824.214	-2,3	-3,9	2.524.153	2.465.441	2.407.380	-4,6	-2,4



BİRLİKLERİMİZ İHRACAT KAYIT RAKAMLARI (x1.000)

	01-31 MART					01 OCAK-31 MART				
	2024	2025	2026	DEĞ.%		2024	2025	2026	DEĞ.%	
	BİRİM FİYAT	BİRİM FİYAT	BİRİM FİYAT	BİRİM FİYAT 2024-2026	BİRİM FİYAT 2025-2026	BİRİM FİYAT	BİRİM FİYAT	BİRİM FİYAT	BİRİM FİYAT 2024-2026	BİRİM FİYAT 2025-2026
TEKSTİL	1,2	1,2	1,0	-11,5	-16,5	1,3	1,2	1,1	-12,6	-1,6
<i>TEKSTİL (Çimento Hariç)</i>	2,3	2,3	2,2	-3,1	-2,4	2,3	2,2	2,2	-1,6	-0,1
<i>Tekstil</i>	2,7	2,5	2,4	-10,9	-4,6	2,6	2,5	2,4	-7,4	-2,1
<i>Kimya</i>	1,6	1,6	1,7	6,0	1,7	1,6	1,6	1,7	5,1	2,2
<i>Konfeksiyon</i>	5,1	5,9	6,4	24,2	7,5	5,6	5,9	7,1	27,0	21,6
<i>Çimento</i>	0,1	0,1	0,1	55,3	55,8	0,1	0,1	0,1	37,2	30,7
<i>Makine</i>	3,1	4,3	5,6	78,2	29,5	3,2	3,7	4,2	33,9	15,6
HUBUBAT	0,8	0,8	0,8	5,3	8,4	0,8	0,8	0,8	4,7	4,2
HALI	3,2	3,1	3,1	-2,0	0,3	3,1	3,1	3,1	-2,3	-1,7
KURU MEYVE	7,2	6,4	9,1	26,9	41,5	6,9	6,4	9,3	35,4	46,1
DİĞER İHRACAT	1,2	1,3	1,1	-9,7	-14,8	1,2	1,2	1,1	-8,4	-8,5
GAİB TOPLAMI	1,2	1,2	1,1	-8,2	-7,0	1,2	1,1	1,1	-6,5	-2,1
GAİB (Çimento Hariç)	1,3	1,3	1,3	-6,0	-3,1	1,3	1,3	1,3	-3,4	-1,5
GAZİANTEP	1,3	1,4	1,3	1,5	-0,2	1,4	1,4	1,4	1,9	2,3
GAZİANTEP (Çimento Hariç)	1,5	1,4	1,4	-2,8	-0,6	1,4	1,5	1,4	0,2	-1,1



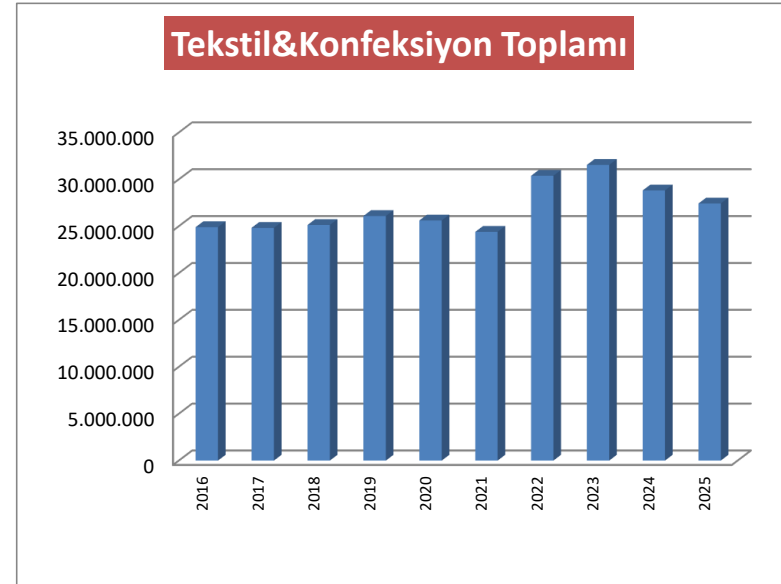
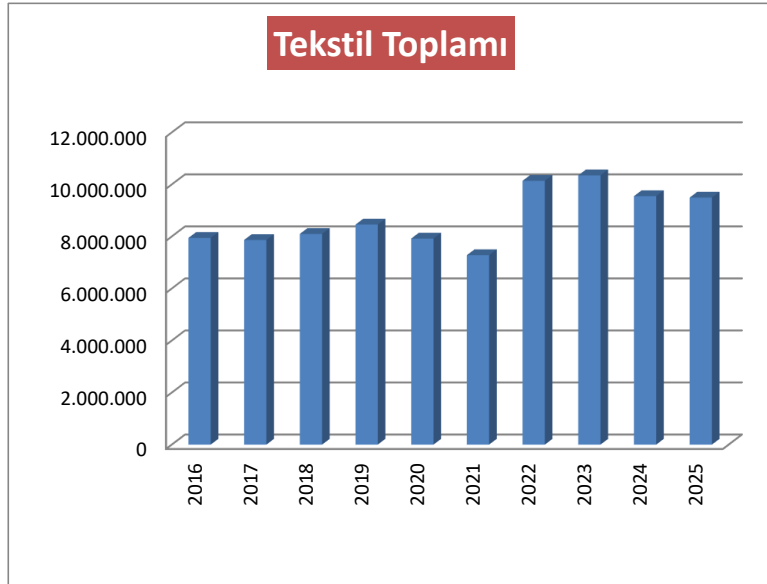
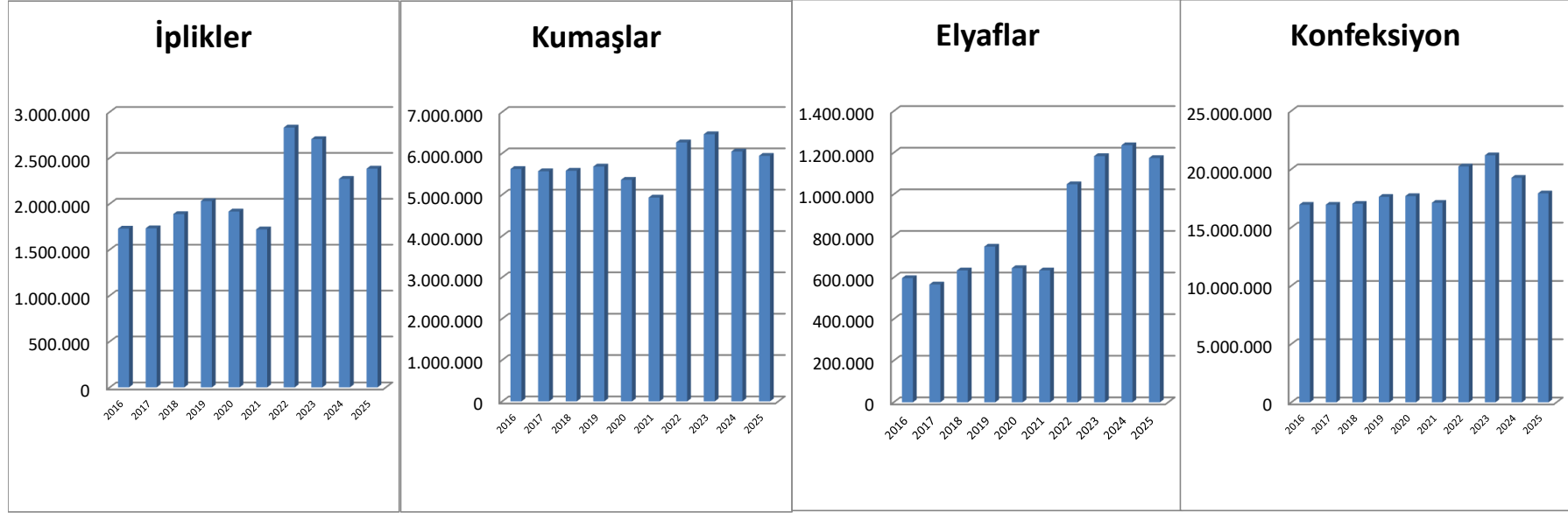
2016-2025 YILLARI **TÜRKİYE GENELİ** TEKSTİL VE KONFEKSİYON SEKTÖRÜ
KAYDI İHRACAT DEĞERLERİNİN ÜRÜN GRUPLARI BAZINDA DAĞILIMI (x1.000 FOB USD)

	İPLİKLER	KUMAŞLAR	ELYAFLAR	KONFEKSİYON	TEKSTİL TOPLAMI	TEKSTİL&KONFEKSİYON TOPLAMI
2016	1.733.072	5.567.131	566.305	16.955.224	7.866.508	24.821.732
2017	1.887.091	5.577.680	633.850	17.032.732	8.098.620	25.131.353
2018	2.029.176	5.681.014	748.200	17.629.625	8.458.390	26.088.015
2019	1.915.363	5.358.856	644.893	17.696.843	7.919.111	25.615.954
2020	1.720.450	4.929.001	633.920	17.117.505	7.283.371	24.400.877
2021	2.830.058	6.263.532	1.047.992	20.239.123	10.141.582	30.380.705
2022	2.704.217	6.461.900	1.183.435	21.192.692	10.349.552	31.542.244
2023	2.270.997	6.043.995	1.235.752	19.262.874	9.550.744	28.813.617
2024	2.381.900	5.933.306	1.173.998	17.918.972	9.489.205	27.408.177
2025	2.391.977	5.853.418	1.161.943	16.763.568	9.407.338	26.170.906

	İPLİKLER (DEĞİŞİM %)	KUMAŞLAR (DEĞİŞİM %)	ELYAFLAR (DEĞİŞİM %)	KONFEKSİYON (DEĞİŞİM %)	TEKSTİL TOPLAMI (DEĞİŞİM %)	TEKSTİL&KONFEKSİYON TOPLAMI (DEĞİŞİM %)
2016/17	8,9	0,2	11,9	0,5	3,0	1,2
2017/18	7,5	1,9	18,0	3,5	4,4	3,8
2018/19	-5,6	-5,7	-13,8	0,4	-6,4	-1,8
2019/20	-10,2	-8,0	-1,7	-3,3	-8,0	-4,7
2020/21	64,5	27,1	65,3	18,2	39,2	24,5
2021/22	-4,4	3,2	12,9	4,7	2,1	3,8
2022/23	-16,0	-6,5	4,4	-9,1	-7,7	-8,7
2023/24	4,9	-1,8	-5,0	-7,0	-0,6	-4,9
2024/25	0,4	-1,3	-1,0	-6,4	-0,9	-4,5



2016-2025 YILLARI **TÜRKİYE GENELİ** TEKSTİL VE KONFEKSİYON SEKTÖRÜ
KAYDI İHRACAT DEĞERLERİNİ GÖSTERİR GRAFİKLER (x1.000 FOB USD)





2016-2025 YILLARI **GAIB TEKSTİL BİRLİĞİ** KAYDI İHRACAT DEĞERLERİNİN
ÜRÜN GRUPLARI BAZINDA DAĞILIMI (x1.000 FOB USD)

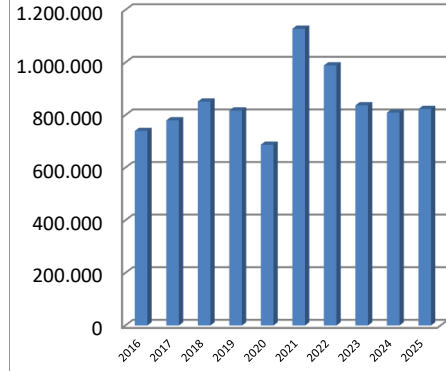
	İPLİKLER	KUMAŞLAR	ELYAFLAR	KONFEKSİYON	DİĞERLERİ	TEKSTİL BİRLİĞİ TOPLAMI
2016	739.462	787.642	53.826	311.394	686.916	2.579.239
2017	780.207	801.996	72.400	270.289	726.271	2.651.162
2018	851.408	865.181	83.186	252.860	817.550	2.870.185
2019	817.335	815.230	81.234	282.275	875.215	2.871.289
2020	687.360	815.938	105.796	240.182	902.971	2.752.247
2021	1.128.293	1.012.192	157.342	273.739	1.096.221	3.667.787
2022	988.929	996.981	128.190	270.365	1.147.286	3.531.752
2023	837.264	817.675	176.317	219.744	1.014.255	3.065.255
2024	809.612	876.422	142.951	207.704	1.064.014	3.100.703
2025	823.211	920.213	180.373	197.254	1.174.862	3.295.913

	İPLİKLER (DEĞİŞİM %)	KUMAŞLAR (DEĞİŞİM %)	ELYAFLAR (DEĞİŞİM %)	KONFEKSİYON (DEĞİŞİM %)	DİĞERLERİ (DEĞİŞİM %)	TEKSTİL BİRLİĞİ (DEĞİŞİM %)
2016/17	5,5	1,8	34,5	-13,2	5,7	2,8
2017/18	9,1	7,9	14,9	-6,4	12,6	8,3
2018/19	-4,0	-5,8	-2,3	11,6	7,1	0,0
2019/20	-15,9	0,1	30,2	-14,9	3,2	-4,1
2020/21	64,1	24,1	48,7	14,0	21,4	33,3
2021/22	-12,4	-1,5	-18,5	-1,2	4,7	-3,7
2022/23	-15,3	-18,0	37,5	-18,7	-11,6	-13,2
2023/24	-3,3	7,2	-18,9	-5,5	4,9	1,2
2024/25	1,7	5,0	26,2	-5,0	10,4	6,3

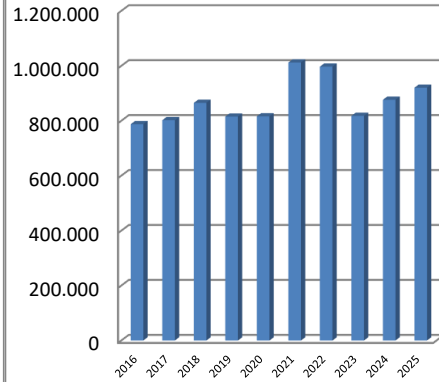


2016-2025 YILLARI **GAİB TEKSTİL BİRLİĞİ**
KAYDI İHRACAT DEĞERLERİNİ GÖSTERİR GRAFİKLER (x1.000 FOB USD)

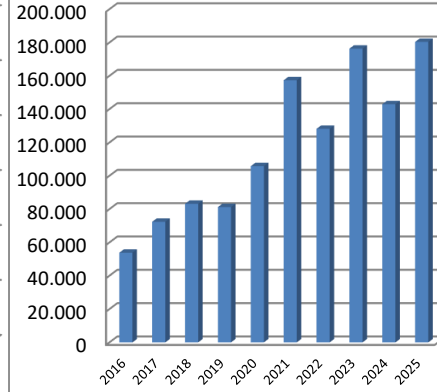
İplikler



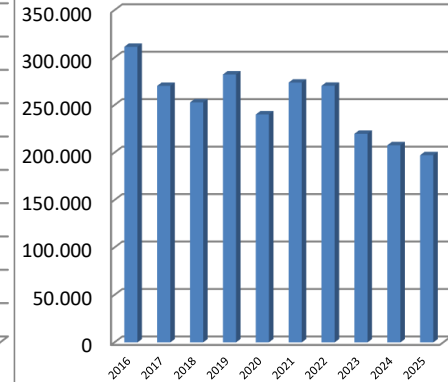
Kumaşlar



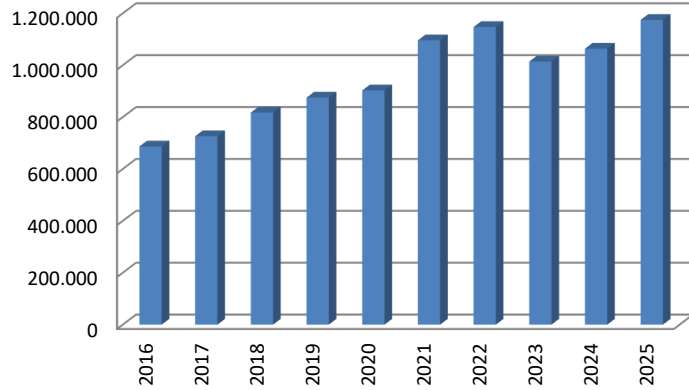
Elyaflar



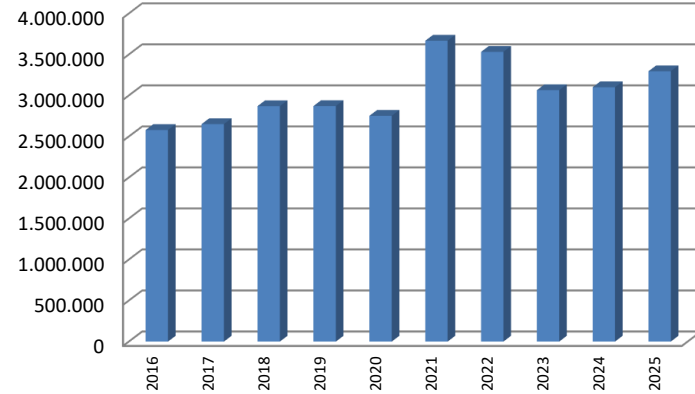
Konfeksiyon



Diğerleri



TEKSTİL Birliği Toplamı





TÜRKİYE GENELİ GENEL SEKRETERLİKLER BAZINDA İHRACAT RAKAMLARI (x1.000 FOB USD)

	AYLIK DEĞERLER							KÜMÜLATİF DEĞERLER							SON 12 AYLIK DEĞERLER						
	01.03.2025 31.03.2025		01.03.2026 31.03.2026			DEĞ.%		01.01.2025 31.03.2025		01.01.2026 31.03.2026			DEĞ.%		01.04.2024 31.03.2025		01.04.2025 31.03.2026			DEĞ.%	
	NET KG	FOB USD	NET KG	FOB USD	PAY (%)	NET KG	FOB USD	NET KG	FOB USD	NET KG	FOB USD	PAY (%)	NET KG	FOB USD	NET KG	FOB USD	NET KG	FOB USD	PAY (%)	NET KG	FOB USD
İMMİB	4.464.868	5.892.974	4.078.859	5.598.094	28,8	-8,6	-5,0	11.935.272	17.299.198	10.638.603	15.899.818	28,6	-10,9	-8,1	47.085.477	68.663.115	47.554.498	68.763.352	29,1	1,0	0,1
ÜİB	421.005	3.636.059	386.419	3.427.588	17,6	-8,2	-5,7	1.203.112	9.824.349	1.142.145	10.334.935	18,6	-5,1	5,2	5.033.874	38.960.201	4.791.890	43.795.965	18,5	-4,8	12,4
OAİB	3.281.254	2.742.924	2.948.066	2.523.985	13,0	-10,2	-8,0	8.758.286	6.752.609	7.735.997	6.815.616	12,3	-11,7	0,9	34.998.802	27.848.005	35.230.652	31.410.824	13,3	0,7	12,8
İTKİB	199.257	1.685.441	176.087	1.437.673	7,4	-11,6	-14,7	566.673	4.909.690	532.177	4.489.226	8,1	-6,1	-8,6	2.337.372	20.255.471	2.168.347	19.373.372	8,2	-7,2	-4,4
EİB	1.451.448	1.583.849	1.145.429	1.552.703	8,0	-21,1	-2,0	4.082.091	4.467.223	3.756.293	4.467.982	8,0	-8,0	0,0	16.601.598	18.209.114	15.367.904	18.506.570	7,8	-7,4	1,6
AKİB	1.751.538	1.465.677	1.976.495	1.814.841	9,3	12,8	23,8	5.258.737	4.355.407	5.123.151	4.614.212	8,3	-2,6	5,9	20.877.384	17.136.953	19.626.320	17.059.999	7,2	-6,0	-0,4
İİB	480.975	986.721	461.918	1.014.399	5,2	-4,0	2,8	1.380.114	2.920.272	1.259.254	2.928.198	5,3	-8,8	0,3	5.786.464	11.898.530	5.535.164	12.735.561	5,4	-4,3	7,0
GAİB	863.768	1.001.633	879.600	948.396	4,9	1,8	-5,3	2.580.220	2.933.814	2.506.385	2.790.703	5,0	-2,9	-4,9	10.206.282	11.733.588	10.059.635	11.857.426	5,0	-1,4	1,1
DENİB	96.098	301.358	90.913	307.867	1,6	-5,4	2,2	290.574	864.337	254.667	910.933	1,6	-12,4	5,4	1.238.737	3.538.499	1.163.843	3.637.364	1,5	-6,0	2,8
DAİB	225.382	218.321	221.224	267.185	1,4	-1,8	22,4	693.081	634.040	611.841	796.774	1,4	-11,7	25,7	3.040.943	2.591.201	2.651.683	3.161.110	1,3	-12,8	22,0
BAİB	351.626	255.416	257.855	253.432	1,3	-26,7	-0,8	917.084	705.215	863.315	736.865	1,3	-5,9	4,5	3.317.136	2.690.468	3.918.886	2.773.941	1,2	18,1	3,1
KİB	62.514	176.175	79.563	206.066	1,1	27,3	17,0	215.876	501.997	216.581	480.565	0,9	0,3	-4,3	1.007.331	2.026.313	958.811	1.760.336	0,7	-4,8	-13,1
DKİB	121.796	144.791	114.885	113.676	0,6	-5,7	-21,5	342.562	362.620	392.438	371.052	0,7	14,6	2,3	1.676.084	1.410.079	1.660.410	1.538.640	0,7	-0,9	9,1
HİZMET	287	733	32	151	0,0	-89,0	-79,4	335	3.156	124	439	0,0	-63,0	-86,1	4.082	70.209	2.569	10.901	0,0	-37,1	-84,5
Toplam	13.771.817	20.092.074	12.817.345	19.466.057	100	-6,9	-3,1	38.224.017	56.533.928	35.032.973	55.637.318	100	-8,3	-1,6	153.211.566	227.031.746	150.690.613	236.385.361	100	-1,6	4,1

SEKTÖREL BAZDA İHRACAT RAKAMLARI -1.000 \$

SEKTÖRLER	1 - 31 MART				1 OCAK - 31 MART				SON 12 AYLIK			
	2025	2026	Değişim ('26/'25)	Pay(26) (%)	2025	2026	Değişim ('26/'25)	Pay(26) (%)	2024 - 2025	2025 - 2026	Değişim ('26/'25)	Pay(26) (%)
I. TARIM	3.117.294	2.953.348	-5,3	15,2	9.071.440	8.852.227	-2,4	15,9	35.988.411	36.159.299	0,5	15,3
A. BİTKİSEL ÜRÜNLER	2.140.685	2.062.708	-3,6	10,6	6.321.231	6.132.253	-3,0	11,0	24.381.656	24.160.070	-0,9	10,2
Hububat, Bakliyat, Yağlı Tohumlar ve Mamulleri	1.106.861	950.160	-14,2	4,9	3.195.006	2.828.360	-11,5	5,1	11.995.031	11.994.321	-0,0	5,1
Yaş Meyve ve Sebze	298.206	395.268	32,5	2,0	970.110	1.305.377	34,6	2,3	3.409.455	4.038.698	18,5	1,7
Meyve Sebze Mamulleri	223.999	202.578	-9,6	1,0	632.627	583.649	-7,7	1,0	2.651.211	2.536.651	-4,3	1,1
Kuru Meyve ve Mamulleri	160.825	131.411	-18,3	0,7	468.922	404.460	-13,7	0,7	1.829.074	1.675.000	-8,4	0,7
Fındık ve Mamulleri	216.964	272.268	25,5	1,4	638.823	659.195	3,2	1,2	2.666.601	2.264.003	-15,1	1,0
Zeytin ve Zeytinyağı	52.679	29.271	-44,4	0,2	144.949	88.789	-38,7	0,2	713.522	439.637	-38,4	0,2
Tütün	62.661	64.066	2,2	0,3	214.566	207.962	-3,1	0,4	968.794	1.053.657	8,8	0,4
Süs Bitkileri ve Mamulleri	18.491	17.686	-4,4	0,1	56.228	54.462	-3,1	0,1	147.968	158.104	6,8	0,1
B. HAYVANSAL ÜRÜNLER	304.836	290.802	-4,6	1,5	864.584	959.457	11,0	1,7	3.758.433	4.139.085	10,1	1,8
Su Ürünleri ve Hayvansal Mamuller	304.836	290.802	-4,6	1,5	864.584	959.457	11,0	1,7	3.758.433	4.139.085	10,1	1,8
C. AĞAÇ VE ORMAN ÜRÜNLERİ	671.772	599.838	-10,7	3,1	1.885.625	1.760.517	-6,6	3,2	7.848.321	7.860.144	0,2	3,3
Mobilya, Kağıt ve Orman Ürünleri	671.772	599.838	-10,7	3,1	1.885.625	1.760.517	-6,6	3,2	7.848.321	7.860.144	0,2	3,3
II. SANAYİ	16.482.078	15.943.243	-3,3	81,9	46.095.183	45.194.203	-2,0	81,3	185.064.813	193.792.818	4,7	82,0
A. TARIMA DAYALI İŞLENMİŞ ÜRÜNLER	1.212.965	1.068.742	-11,9	5,5	3.509.273	3.216.557	-8,3	5,8	13.826.206	13.395.653	-3,1	5,7
Tekstil ve Hammaddeleri	838.037	748.506	-10,7	3,8	2.419.039	2.235.534	-7,6	4,0	9.498.053	9.222.417	-2,9	3,9
Deri ve Deri Mamulleri	140.708	113.045	-19,7	0,6	399.143	346.640	-13,2	0,6	1.516.279	1.392.077	-8,2	0,6
Halı	234.220	207.191	-11,5	1,1	691.092	634.382	-8,2	1,1	2.811.874	2.781.159	-1,1	1,2
B. KİMYEVİ MADDELER VE MAM.	2.724.722	2.961.823	8,7	15,2	7.761.404	7.623.294	-1,8	13,7	30.434.795	31.760.441	4,4	13,4
Kimyevi Maddeler ve Mamulleri	2.724.722	2.961.823	8,7	15,2	7.761.404	7.623.294	-1,8	13,7	30.434.795	31.760.441	4,4	13,4
C. SANAYİ MAMULLERİ	12.544.390	11.912.678	-5,0	61,2	34.824.506	34.354.351	-1,4	61,8	140.803.812	148.636.724	5,6	62,9
Hazırgiyim ve Konfeksiyon	1.413.785	1.211.280	-14,3	6,2	4.177.768	3.875.355	-7,2	7,0	17.559.513	16.460.630	-6,3	7,0
Otomotiv Endüstrisi	3.514.224	3.293.035	-6,3	16,9	9.487.154	9.895.567	4,3	17,8	37.559.334	41.926.368	11,6	17,7
Gemi, Yat ve Hizmetleri	86.356	241.520	179,7	1,2	327.555	584.908	78,6	1,1	1.787.813	2.501.054	39,9	1,1
Elektrik ve Elektronik	1.477.629	1.477.361	-0,0	7,6	3.993.976	4.229.159	5,9	7,6	16.707.163	17.964.404	7,5	7,6
Makine ve Aksamları	915.065	885.947	-3,2	4,6	2.513.340	2.579.272	2,6	4,6	10.932.902	11.321.416	3,6	4,8
Demir ve Demir Dışı Metaller	1.135.256	1.135.198	-0,0	5,8	3.165.924	3.306.835	4,5	5,9	12.593.893	13.381.862	6,3	5,7
Çelik	1.539.797	1.552.765	0,8	8,0	4.018.939	3.820.541	-4,9	6,9	16.195.526	16.334.855	0,9	6,9
Çimento Cam Seramik ve Toprak Ürünleri	375.148	377.665	0,7	1,9	1.012.549	1.026.094	1,3	1,8	4.267.726	4.512.224	5,7	1,9
Mücevher	565.623	352.734	-37,6	1,8	2.605.983	1.397.564	-46,4	2,5	8.586.178	6.723.190	-21,7	2,8
Savunma ve Havacılık Sanayii	883.927	803.038	-9,2	4,1	1.704.260	1.910.254	12,1	3,4	7.450.072	10.212.148	37,1	4,3
İklimlendirme Sanayii	637.581	582.135	-8,7	3,0	1.817.058	1.728.803	-4,9	3,1	7.163.692	7.298.573	1,9	3,1
III. MADENCİLİK	492.703	571.407	16,0	2,9	1.367.309	1.565.237	14,5	2,8	5.978.563	6.408.462	7,2	2,7
Madencilik Ürünleri	492.703	571.407	16,0	2,9	1.367.309	1.565.237	14,5	2,8	5.978.563	6.408.462	7,2	2,7
TOPLAM (TİM*)	20.092.074	19.467.999	-3,1	100,0	56.533.932	55.611.667	-1,6	100,0	227.031.787	236.360.579	4,1	100,0
İhracatçı Birlikleri Kaydından Muaf İhracat ile Antrepo ve Serbest Bölgeler Farkı	3.313.900	2.449.607	-26,1	11,2	8.761.151	7.667.249	-12,5	12,1	36.300.561	34.919.677	-3,8	12,9
GENEL İHRACAT TOPLAMI	23.405.974	21.917.606	-6,4	100,0	65.295.083	63.278.916	-3,1	100,0	263.332.348	271.280.255	3,0	100,0



TÜRKİYE GENELİ SEKTÖREL BAZDA İHRACAT RAKAMLARI (x1.000 FOB USD)

SEKTÖR	2016	2017	2018	2019	2020	2021	2022	2023	2024	2025
I. TARIM	20.210.267	21.215.101	22.623.324	23.372.575	24.339.249	29.705.133	34.209.919	35.072.992	36.187.655	36.395.313
. A. BİTKİSEL ÜRÜNLER	14.218.623	14.510.262	15.098.200	15.337.833	16.325.657	19.317.768	21.711.611	23.609.888	24.433.328	24.366.240
Hububat, Bakliyat, Yağlı Tohumlar ve Mamulleri	6.358.717	6.368.419	6.678.090	6.787.829	7.291.847	9.146.501	11.458.819	12.321.488	11.895.196	12.364.275
Yaş Meyve ve Sebze	1.977.866	2.230.803	2.325.724	2.260.400	2.729.650	3.080.365	2.951.944	3.487.879	3.400.835	3.703.689
Meyve Sebze Mamulleri	1.319.939	1.415.804	1.564.401	1.547.952	1.680.908	2.026.778	2.524.029	2.402.818	2.724.484	2.586.053
Kuru Meyve ve Mamulleri	1.296.381	1.279.461	1.386.660	1.416.338	1.398.400	1.568.774	1.568.453	1.607.438	1.847.877	1.741.667
Fındık ve Mamulleri	1.983.789	1.862.271	1.633.000	2.027.747	1.938.854	2.255.836	1.746.869	1.861.765	2.632.654	2.253.749
Zeytin ve Zeytinyağı	190.815	322.900	399.476	282.659	271.127	309.435	495.463	871.136	813.047	495.973
Tütün	1.009.758	945.812	1.011.562	908.428	908.764	782.478	828.871	922.289	978.568	1.060.928
Süs Bitkileri ve Mam.	81.357	84.793	99.286	106.480	106.108	147.602	137.163	135.076	140.667	159.907
. B. HAYVANSAL ÜRÜNLER	1.890.703	2.260.285	2.510.516	2.505.020	2.449.827	3.398.253	4.063.434	3.485.432	3.862.882	4.042.949
Su Ürünleri ve Hayvansal Mamuller	1.890.703	2.260.285	2.510.516	2.505.020	2.449.827	3.398.253	4.063.434	3.485.432	3.862.882	4.042.949
. C. AĞAÇ VE ORMAN ÜRÜNLERİ	4.100.941	4.444.553	5.014.608	5.529.722	5.563.765	6.989.112	8.434.873	7.977.672	7.891.445	7.986.123
Mobilya, Kağıt ve Orman Ürünleri	4.100.941	4.444.553	5.014.608	5.529.722	5.563.765	6.989.112	8.434.873	7.977.672	7.891.445	7.986.123
II. SANAYİ	107.591.931	121.275.324	136.198.023	138.174.589	127.525.213	170.788.720	185.723.870	180.621.854	183.702.137	194.729.107
. A. TARIMA DAYALI İŞLENMİŞ ÜRÜNLER	11.179.262	11.785.150	12.406.545	12.118.767	11.217.491	15.052.142	15.158.941	14.160.330	13.882.101	13.690.356
Tekstil ve Hammaddeleri	7.866.516	8.098.628	8.458.526	7.919.393	7.283.446	10.141.659	10.349.555	9.550.754	9.489.220	9.407.384
Deri ve Deri Mamulleri	1.393.971	1.523.231	1.683.048	1.665.153	1.330.877	1.731.387	2.056.224	1.858.324	1.525.940	1.444.878
Halı	1.918.775	2.163.291	2.264.971	2.534.222	2.603.169	3.179.096	2.753.161	2.751.251	2.866.941	2.838.094
. B. KİMYEVİ MADDELER VE MAMÜLLERİ	13.947.846	16.044.419	17.347.746	20.587.504	18.256.668	25.420.495	33.545.610	30.490.730	30.738.211	31.923.529
Kimyevi Maddeler ve Mamulleri	13.947.846	16.044.419	17.347.746	20.587.504	18.256.668	25.420.495	33.545.610	30.490.730	30.738.211	31.923.529
. C. SANAYİ MAMÜLLERİ	82.464.822	93.445.754	106.443.732	105.468.318	98.051.054	130.316.083	137.019.319	135.970.794	139.081.824	149.115.222
Hazırlanmış ve Konfeksiyon	16.955.224	17.032.732	17.629.625	17.696.843	17.117.505	20.239.123	21.192.692	19.242.163	17.909.543	16.769.050
Otomotiv Endüstrisi	23.887.596	28.527.935	31.560.660	30.583.834	25.544.467	29.333.511	30.974.454	34.988.777	37.197.294	41.519.008
Gemi ve Yat	972.176	1.337.960	990.521	1.042.314	1.375.006	1.625.227	1.453.063	1.939.909	1.911.745	2.243.701
Elektrik Elektronik ve Hizmet	9.963.542	10.478.132	11.303.326	11.234.986	11.046.514	14.161.974	15.165.246	16.200.626	16.666.741	17.733.321
Makine ve Aksamları	5.298.237	6.079.054	7.306.790	7.830.047	7.536.763	9.407.398	10.353.693	11.319.571	11.180.001	11.258.297
Demir ve Demir Dışı Metaller	5.944.908	6.808.881	8.081.739	8.120.214	8.252.308	12.357.591	14.379.129	12.464.555	12.427.645	13.241.828
Çelik	9.073.161	11.430.668	15.498.653	13.811.857	12.602.821	22.247.023	21.025.152	14.858.737	16.133.280	16.542.164
Çimento Cam Seramik ve Toprak Ürünleri	2.650.834	2.705.549	2.986.340	3.514.161	3.757.180	4.610.248	5.446.929	4.598.628	4.310.795	4.499.367
Mücevher	2.438.732	3.275.244	4.396.597	4.098.478	3.777.500	6.790.674	5.852.737	7.651.093	7.473.607	7.904.486
Savunma ve Havacılık Sanayii	1.677.106	1.740.758	2.035.923	2.740.684	2.278.576	3.209.966	4.364.438	5.541.606	6.733.624	10.016.287
İklimlendirme Sanayii	3.507.623	3.916.657	4.531.922	4.675.775	4.662.002	6.192.478	6.676.213	7.165.130	7.137.549	7.387.713
Diğer Sanayi Ürünleri	95.683	112.186	121.636	119.125	100.410	140.870	135.574	0	0	0
III. MADENCİLİK	3.787.203	4.689.049	4.561.290	4.309.639	4.270.436	5.928.083	6.455.030	5.744.289	6.007.979	6.212.941
. A. MADENCİLİK ÜRÜNLERİ	3.787.203	4.689.049	4.561.290	4.309.639	4.270.436	5.928.083	6.455.030	5.744.289	6.007.979	6.212.941
Madencilik Ürünleri	3.787.203	4.689.049	4.561.290	4.309.639	4.270.436	5.928.083	6.455.030	5.744.289	6.007.979	6.212.941
TOPLAM	131.589.401	147.179.474	163.382.637	165.856.803	156.134.898	206.421.935	226.388.819	221.439.135	225.897.770	237.337.361